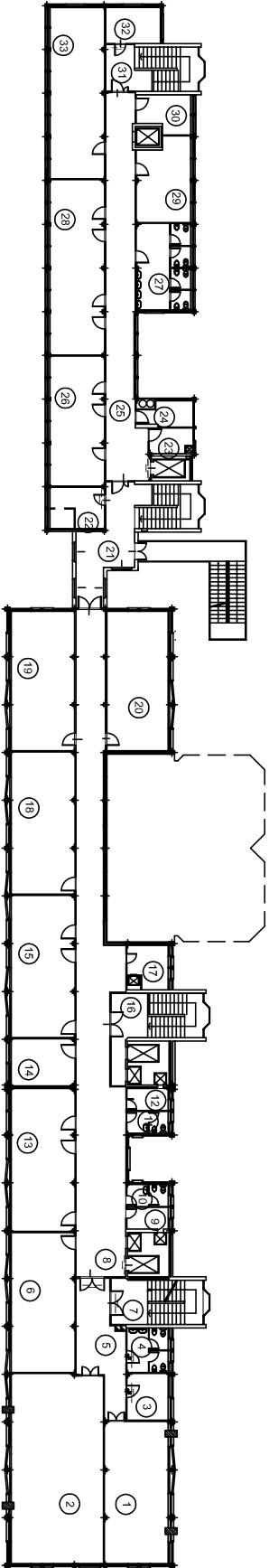
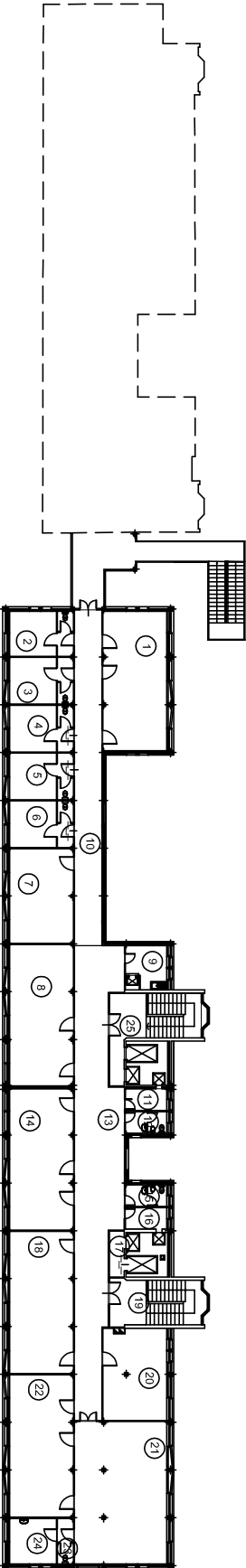



PIANTA PIANO TERZO



PIANTA PIANO SECONDO

 PROVINCIA DI NOVARA	OGGETTO:			TAVOLA:
	Istituto Agrario "Bonfantini" - Novara Vignale			03
	DIRIGENTE CAPO SETTORE:	DIRIGENTE SERVIZIO TECNICO:	DISEGNATORE:	
	Ing. Mario GEDDO	Arch. Alfredo MALANDRA		
	FASE:	DATA:	NOME FILE:	
		Novembre 2006		
SETTORE TECNICO EDILIZIA	TITOLO:			SCALA:
	Piante piano secondo e terzo			1:500