

PIANO FAUNISTICO PROVINCIALE

VINCOLI EDIFICATO



PROVINCIA DI NOVARA

9° SETTORE - AGRICOLTURA
UFFICIO CACCIA E PESCA

10° SETTORE - URBANISTICA E TRASPORTI
UFFICIO URBANISTICA E PIANO TERRITORIALE

PIANO FAUNISTICO VENATORIO PROVINCIALE

STATO DI FATTO

TAVOLA: VINCOLI EDIFICATO

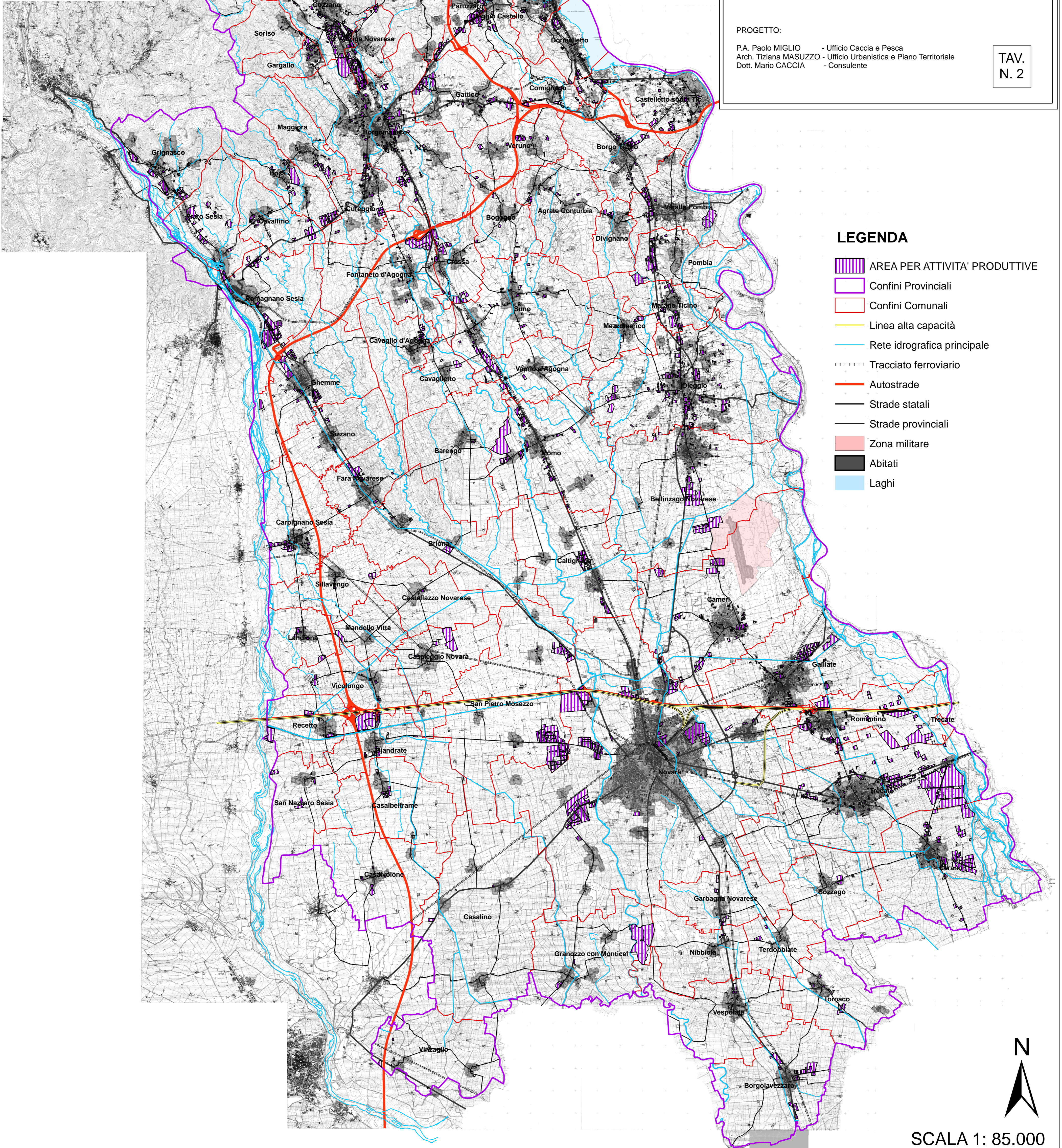
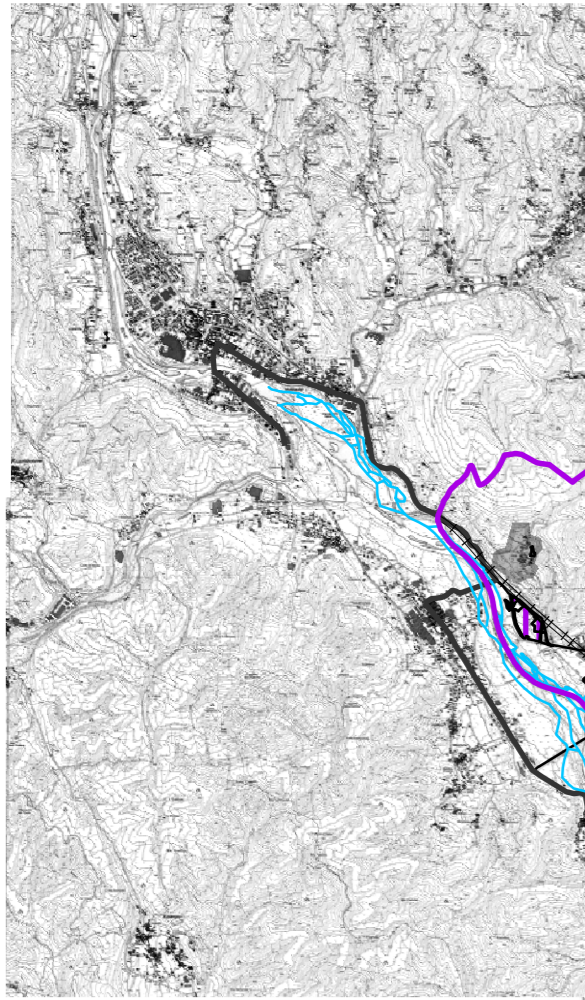
DIRIGENTE 9° SETTORE
Dott. Ettore RIGAMONTI

DIRIGENTE 10° SETTORE
Dott. Arch. Luigi IORIO

PROGETTO:

P.A. Paolo MIGLIO - Ufficio Caccia e Pesca
Arch. Tiziana MASUZZO - Ufficio Urbanistica e Piano Territoriale
Dott. Mario CACCIA - Consulente

TAV.
N. 2



LEGENDA

- AREA PER ATTIVITA' PRODUTTIVE
- Confini Provinciali
- Confini Comunali
- Linea alta capacità
- Rete idrografica principale
- Tracciato ferroviario
- Autostrade
- Strade statali
- Strade provinciali
- Zona militare
- Abitati
- Laghi



SCALA 1: 85.000