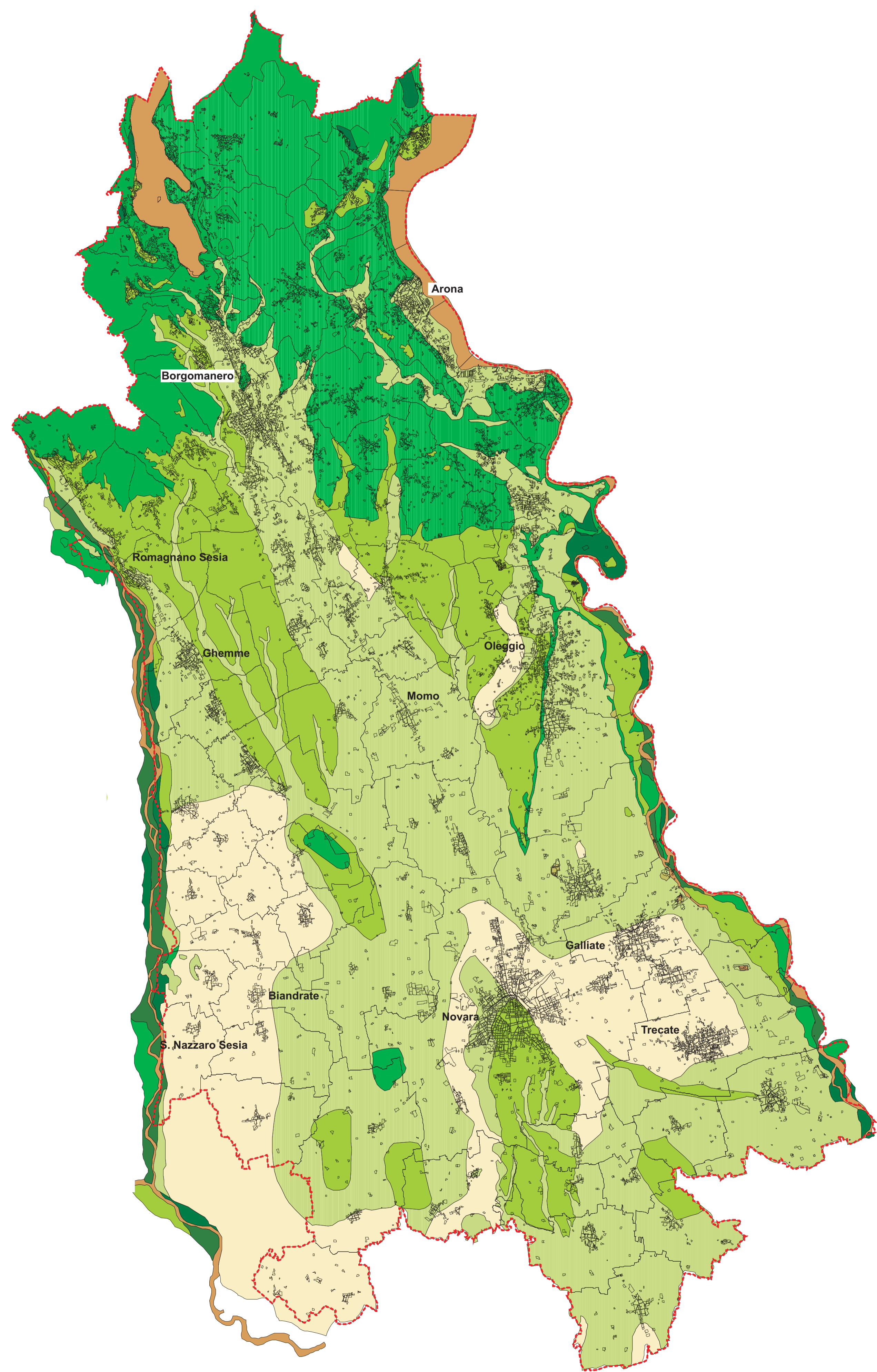
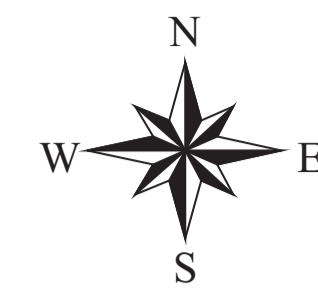


LEGENDA

	CLASSE 1 Suoli privi di limitazioni adatti ad un'ampia scelta di colture (erbacee e arboree). Sono suoli molto fertili, da piani a lievemente ondulati, senza pericoli di erosione, profondi, generalmente ben drenati e facilmente lavorabili. Sono in genere ben provvisti di sostanze nutritive o comunque notevolmente rispondenti alle fertilizzazioni. Non sono soggetti ad inondazioni dannose se non eccezionalmente, sono molto produttivi ed adatti a una coltivazione intensiva. Localmente possono richiedere interventi di drenaggio. Clima idoneo a molti tipi di colture.
	CLASSE 2 Suoli con alcune moderate limitazioni che riducono la produzione delle colture e possono richiedere pratiche colturali per migliorare le proprietà del suolo. Possono essere utilizzati per colture agrarie (erbacee e arboree). Sono suoli fertili da piani a ondulati, da profondi a poco profondi, interessati da moderate limitazioni singole o combinate, quali: moderata pregressa erosione, profondità non eccessiva, struttura e lavorabilità meno favorevoli, scarse capacità di trattenere l'umidità, ristagno solo in parte modificabile con drenaggi, periodiche inondazioni dannose. Clima idoneo per molti tipi di colture.
	CLASSE 3 Suoli con alcune moderate limitazioni che riducono la produzione delle colture. Le pratiche colturali devono essere più accurate che nella classe precedente. Questi suoli possono essere usati per colture agrarie (erbacee e arboree), pascolo, arboricoltura da legno o da bosco. Sono suoli mediamente fertili, da lievemente ondulati a moderatamente accivi, da profondi a superficiali, soggetti a scarsi pericoli di erosione, interessati medi o forti effetti di erosione pregressa. Le limitazioni restringono il periodo utile per l'aratura, la semina ed il raccolto dei prodotti. Possono presentare frequenti inondazioni dannose, umidità eccessiva anche se drenati, orizzonti induriti a scarsa profondità che limitano il radicamento e stagionalmente provocano il ristagno d'acqua, mediocre fertilità difficilmente modificabile. Clima idoneo per un minor numero di colture.
	CLASSE 4 Suoli con molte limitazioni che restringono la scelta delle colture e richiedono accurate pratiche agronomiche. Se coltivati, è necessaria una gestione più accurata e le pratiche di conservazione sono più difficili da applicare e mantenere. Possono essere usati per colture agrarie (erbacee e arboree), pascolo, arboricoltura da legno o da bosco. Sono suoli anche fertili ma generalmente su pendici con media acclività. L'utilizzazione per le colture è limitata a causa degli effetti di una o più caratteristiche permanenti quali: pendenza, forte suscettibilità all'erosione idrica ed agli smottamenti, forti effetti delle erosioni pregresse, superficialità del suolo, bassa capacità di ritenuta idrica, umidità eccessiva anche dopo interventi di drenaggio, clima moderatamente sfavorevole per molte colture agrarie. Particolari trattamenti e pratiche colturali sono richiesti per evitare l'erosione del suolo, per conservarne l'umidità e mantenerne la
	CLASSE 5 Suoli con forti limitazioni che ne restringono l'utilizzazione, salvo casi particolari, al solo pascolo e al bosco. Le limitazioni sono di carattere stagionale e pedologico e golicomico quali: forti pendenze, superficialità del suolo, pietrosità, rocciosità, inondabilità, clima generalmente poco favorevole. I pascoli possono essere migliorati con irrigazioni, semine, fertilizzazioni, calcitazioni e controllo delle acque.
	CLASSE 6 Suoli con limitazioni molto forti. Il loro uso è limitato al pascolo e al bosco. Le limitazioni di carattere climatico e pedologico sono più diffuse che nelle classi precedenti e riguardano: degradazioni del suolo, forti pendenze, superficialità del suolo, pietrosità, rocciosità, inondabilità, clima alquanto sfavorevole. Le caratteristiche fisiche sconsigliano interventi di miglioramento dei pascoli.
	CLASSE 7 Suoli con limitazioni fortissime. Possono essere utilizzati per turismo di tipo naturalistico e per la protezione della fauna. Le limitazioni riguardano: estesa presenza di rocce e pietre, superficialità e degradazione dei suoli, erosione, acclività accentuata, acque stagnanti, inondabilità e clima sfavorevole. Alcune aree di questa classe possono richiedere semine o piantagioni a protezione del suolo, per evitare danni alle aree adiacenti.
	CLASSE 8 Aree con tali limitazioni da precludere il loro uso a fini produttivi. Possono essere utilizzati per turismo di tipo naturalistico e per la protezione della fauna. Le limitazioni severissime, singole o combinate, comprendono: acclività fortissima, erosione, assenza o superficialità del suolo, rocciosità, pietrosità, quote elevate e clima sfavorevole.
	CLASSE 9 Acque



**PROVINCIA
DI NOVARA**

PROVINCIA DI NOVARA
Assessorato alle Cave
III° Settore Ambiente-Ecologia-Energia

PIANO PER LE ATTIVITÀ ESTRATTIVE PROVINCIALI

2009 - 2018

VALUTAZIONE AMBIENTALE STRATEGICA

TAVOLA 5 - Carta della capacità d'uso del suolo
(tratto da: "Regione Piemonte - Carta della capacità
d'uso dei suoli e delle loro limitazioni"
scala 1: 125.000

MAGGIO 2007