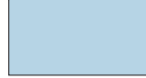
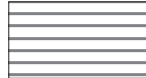


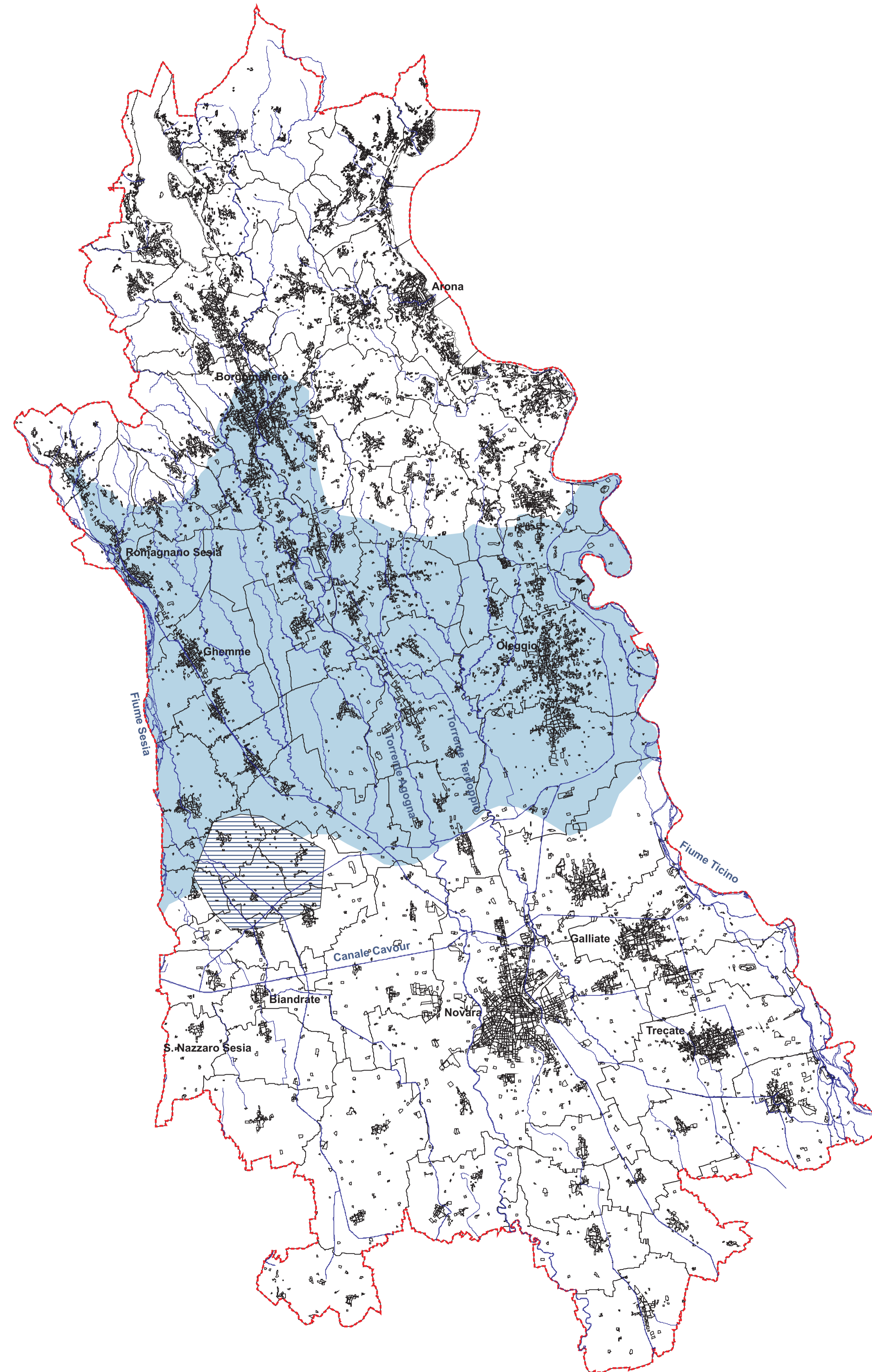
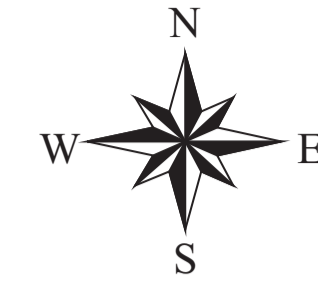


LEGENDA

-  AREE DI RICARICA delle falde utilizzate per il consumo umano
-  ZONA DI RISERVA caratterizzata dalla presenza di risorse idriche sotterranee non ancora destinate al consumo umano ma potenzialmente destinabili a tale uso.
-  Reticolato idrografico
-  Confine provinciale



PROVINCIA DI NOVARA

Assessorato alle Cave
III° Settore Ambiente-Ecologia-Energia

PIANO PER LE ATTIVITÀ ESTRATTIVE PROVINCIALI

2009 - 2018

VALUTAZIONE AMBIENTALE STRATEGICA

TAVOLA 10 - Carta delle aree di ricarica e delle zone di riserva dell'acquifero profondo
(tratto da: "Regione Piemonte - Piano di Tutela delle Acque)
scala 1: 125.000

MAGGIO 2007