






LEGENDA

Progresso entro i poli

-  CAVA NON RECUPERATA
-  CAVA RECUPERATA
-  CAVA TAV



Proposte entro i poli

-  Area estrattiva proposta dal comune
-  Area estrattiva azzonata da P.R.G.C. approvati

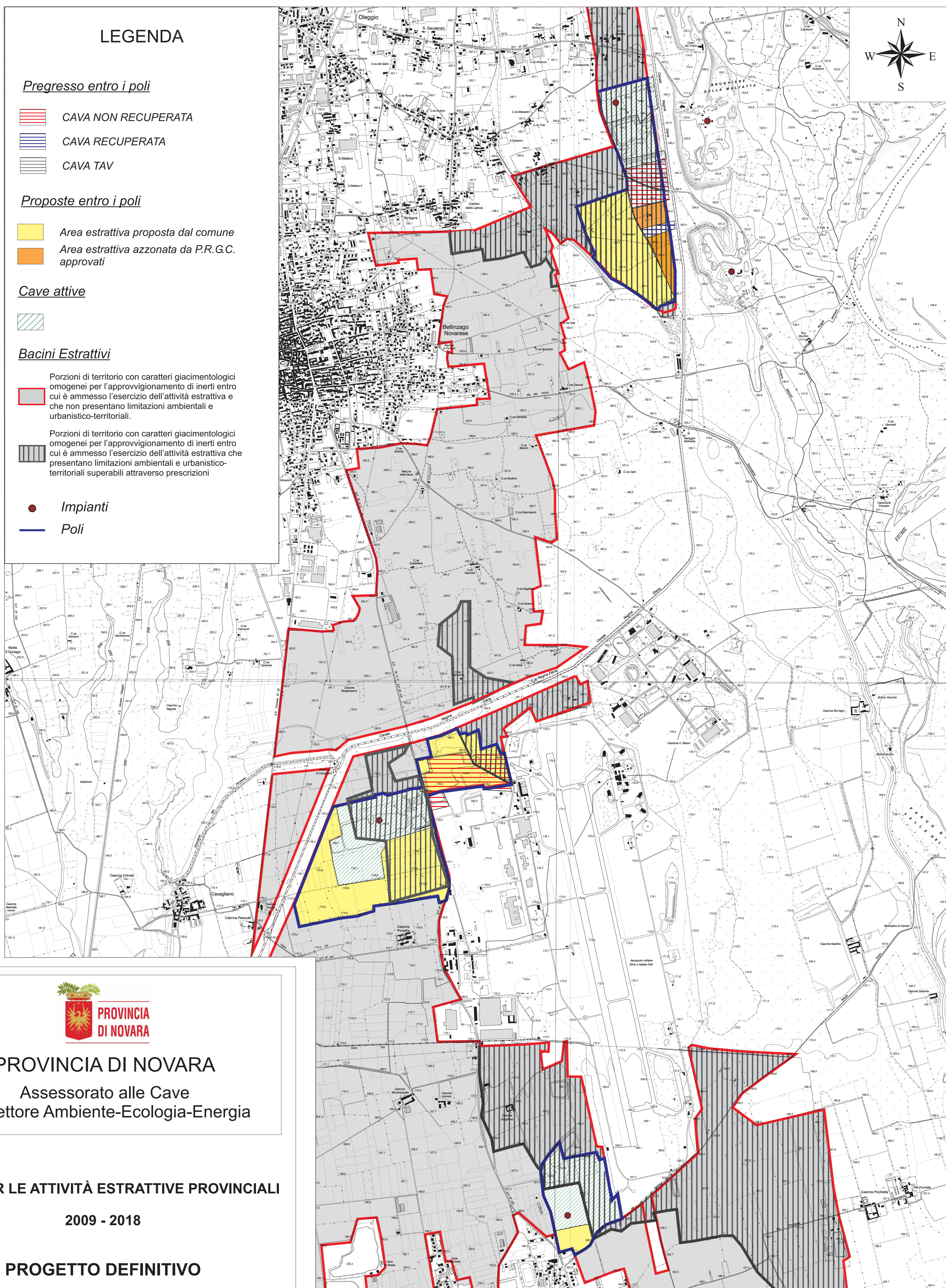
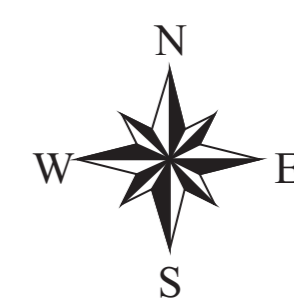
Cave attive



Bacini Estrattivi

-  Porzioni di territorio con caratteri giacimentologici omogenei per l'approvvigionamento di inerti entro cui è ammesso l'esercizio dell'attività estrattiva e che non presentano limitazioni ambientali e urbanistico-territoriali.
-  Porzioni di territorio con caratteri giacimentologici omogenei per l'approvvigionamento di inerti entro cui è ammesso l'esercizio dell'attività estrattiva che presentano limitazioni ambientali e urbanistico-territoriali superabili attraverso prescrizioni

-  Impianti
-  Poli



PROVINCIA
DI NOVARA

PROVINCIA DI NOVARA
Assessorato alle Cave
III° Settore Ambiente-Ecologia-Energia

PIANO PER LE ATTIVITÀ ESTRATTIVE PROVINCIALI

2009 - 2018

PROGETTO DEFINITIVO

TAVOLA 14b - Bacino estrattivo del Ticino
Polo 1b "Oleggio-Bellinzago-Cameri"
scala 1: 15.000

GENNAIO 2009