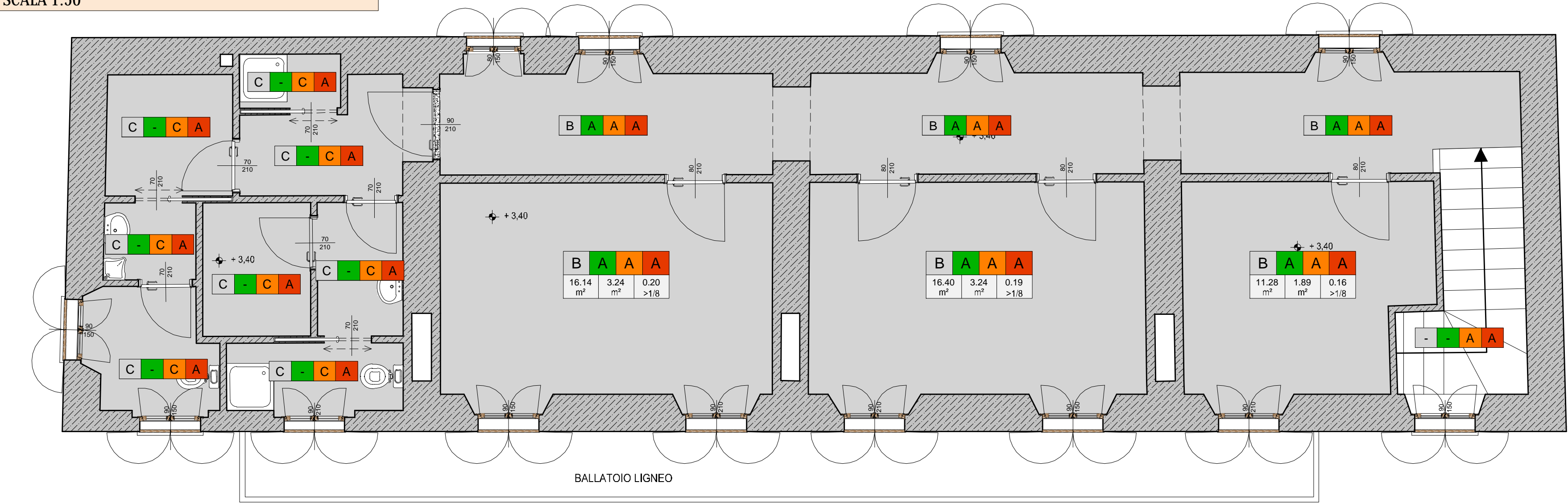
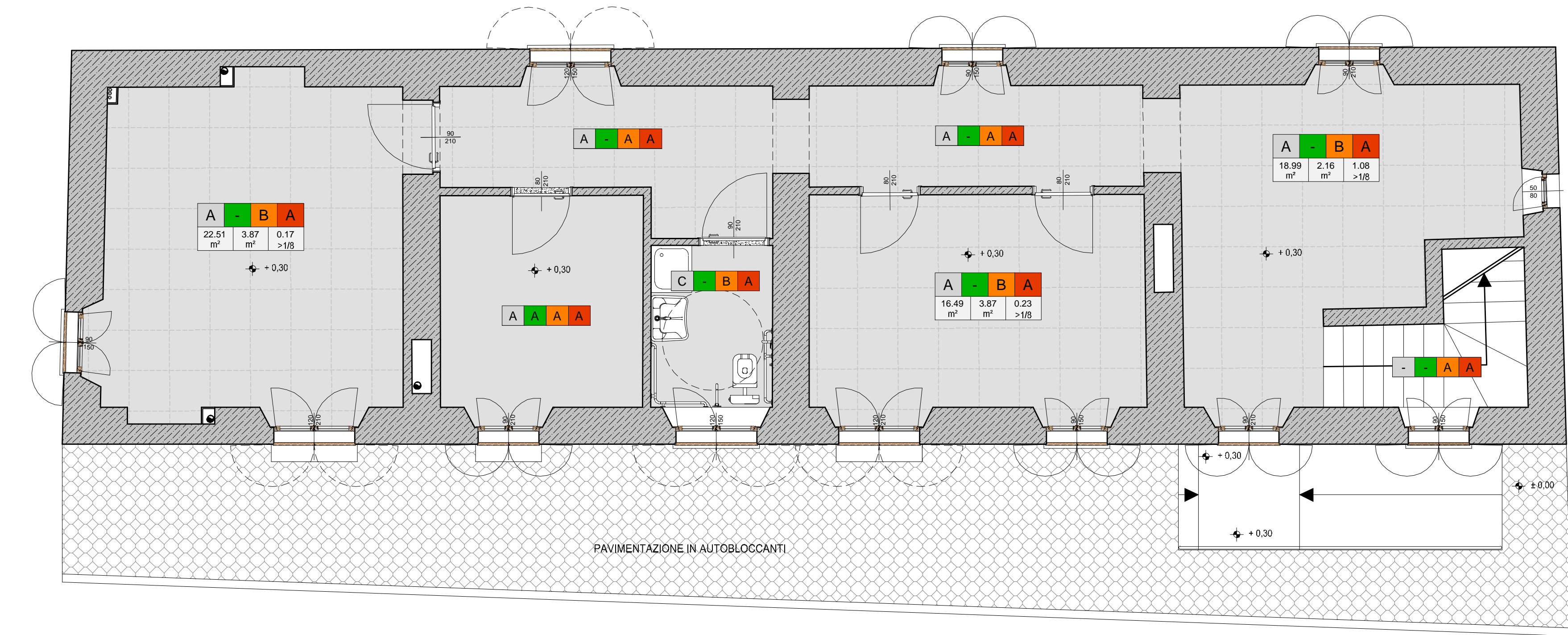


PIANTA PIANO PRIMO
SCALA 1:50



PIANTA PIANO TERRENO
SCALA 1:50



LEGENDA DELLE FINITURE INTERNE

Pavimentazione	
	Pavimento sopraelevato ispezionabile con struttura di sostegno metallica (piedini e traverse) in acciaio zincato. Struttura portante fissata al pavimento tramite idonei collanti o tasselli ad espansione; composta da piedini in acciaio regolabili in altezza e traverse di collegamento con sezione a Omega, disposte a maglie con interasse 600 x 600 mm.
A	Pannello portante modulare 600 x 600 mm, in solfato di calcio monostrato con finitura in piastrelle ceramiche effetto resina dim. 60x60 cm incollate, provvisto di guarnizione antirombo a tenuta d'aria e polvere. Spessore pannello portante 30/34 mm, carico variabile di esercizio ≥300 daN/m² (Cat. B2 Tab. 3.1.II NTC 2018).
B	Pavimento in resina monocroma autolivellante realizzato con miscele di resine armate con fibre di vetro e speciali autodilatanti, spessore finale 2,5 mm, a superficie liscia e monolitica con caratteristiche di resistenza agli acidi, ai detergenti, ai grassi ed al calpestio realizzato su massetto cementizio.
Battiscopa	
A	Zoccolino in PVC h 10 cm
Finitura Pareti	
A	Intonaco spessore minimo 1 cm, e applicazione di tinta all'acqua lavabile (idropittura) a base di resine sintetiche. <ul style="list-style-type: none">• Nuovi tramezzi interni: intonaco eseguito con grassello di calce idraulica spenta su rinzafo.• Pareti esistenti: rasatura con idrostucco dell'intonaco e successiva carteggiatura.
B	Rivestimento delle pareti con piastrelle in gres ceramico fine porcellanato, ottenuto da impasto di argille nobili, di tipo omogeneo a tutto spessore, inassorbente, antigelivo, resistente agli attacchi fisici e chimici. Formato 30X00 cm. h. 220 cm. Rivestimento fino al soffitto in intonaco spessore minimo 1 cm, tinteggiato con tinta all'acqua (idropittura) a base di resine sintetiche, lavabile.
Finitura Soffitto	
A	Intonaco spessore minimo 1 cm, e applicazione di tinta all'acqua lavabile (idropittura) a base di resine sintetiche. Rasatura con idrostucco dell'intonaco esistente e successiva carteggiatura.
<div><div>Tipo battiscopa</div><div>Tipo finitura pareti</div><div>Tipo finitura soffitto</div><div>Tipo pavimentazione</div><div>Superficie calpestabile</div><div>Superficie aerante/illuminante</div><div>Rapporto Aereo Illuminante</div></div>	

REGIONE PIEMONTE - PROVINCIA DI NOVARA
COMUNE DI CASTELLETO
SOPRA TICINO

INTERVENTI DI RISTRUTTURAZIONE DELLA
CASA DEL PARCO COMUNALE G. SIBILIA
PER REALIZZAZIONE DELLA NUOVA SEDE
DELLA POLIZIA LOCALE

VIA XXV APRILE - 25053 CASTELLETO SOPRA TICINO (NO)

PROGETTO
DEFINITIVO/ESECUTIVO



ELABORATO: **ARC-05** DATA: DICEMBRE 2018 SCALA: 1:50

Rev.	Data	Descrizione	Rev.	Data	Descrizione

GIANCARLO FURNO s.r.l. INGEGNERIA E ARCHITETTURA

Sede amministrativa e operativa:
Viale Garibaldi n. 44 - 13100 Vercelli
Sede legale: Via Mameli n. 4 - 15033 Casale Monferrato (AL)
tel. (+39-0161)/217735-259122 fax. 257940
Capitale sociale Euro 10.000,00
c.f. e P. NA 02130030063

Iscrizione registro imprese al n. 02130030063; REA n. 229128

COD. LAVORO
CSE-11Sb

COD. RICERCA
1463A184431

SERIE ELABORATI	
GEN	ARC
STR	MEC
ELE	SIC

ELABORATI:	
ARC 01	Estratto P.R.G.C.
ARC 02	Stato di fatto: Pianta, Prospetti, Sezioni
ARC 03	Interventi: Pianta, Prospetti, Sezioni
ARC 04	Progetto: Pianta, Prospetti, Sezioni
ARC 05	Abaco delle finiture: Pianta
ARC 06	Abaco dei serramenti: Pianta
ARC 07	Abaco dei serramenti: Distinta serramenti interni ed esterni
ARC 08	Particolari costruttivi: Sezione
ARC 09	Particolari costruttivi: Servizio igienico piano terreno
ARC 10	Particolari costruttivi: Servizi igienici e spogliatoi piano primo
ARC 11	Particolari costruttivi: Rampa esterna rimovibile in acciaio