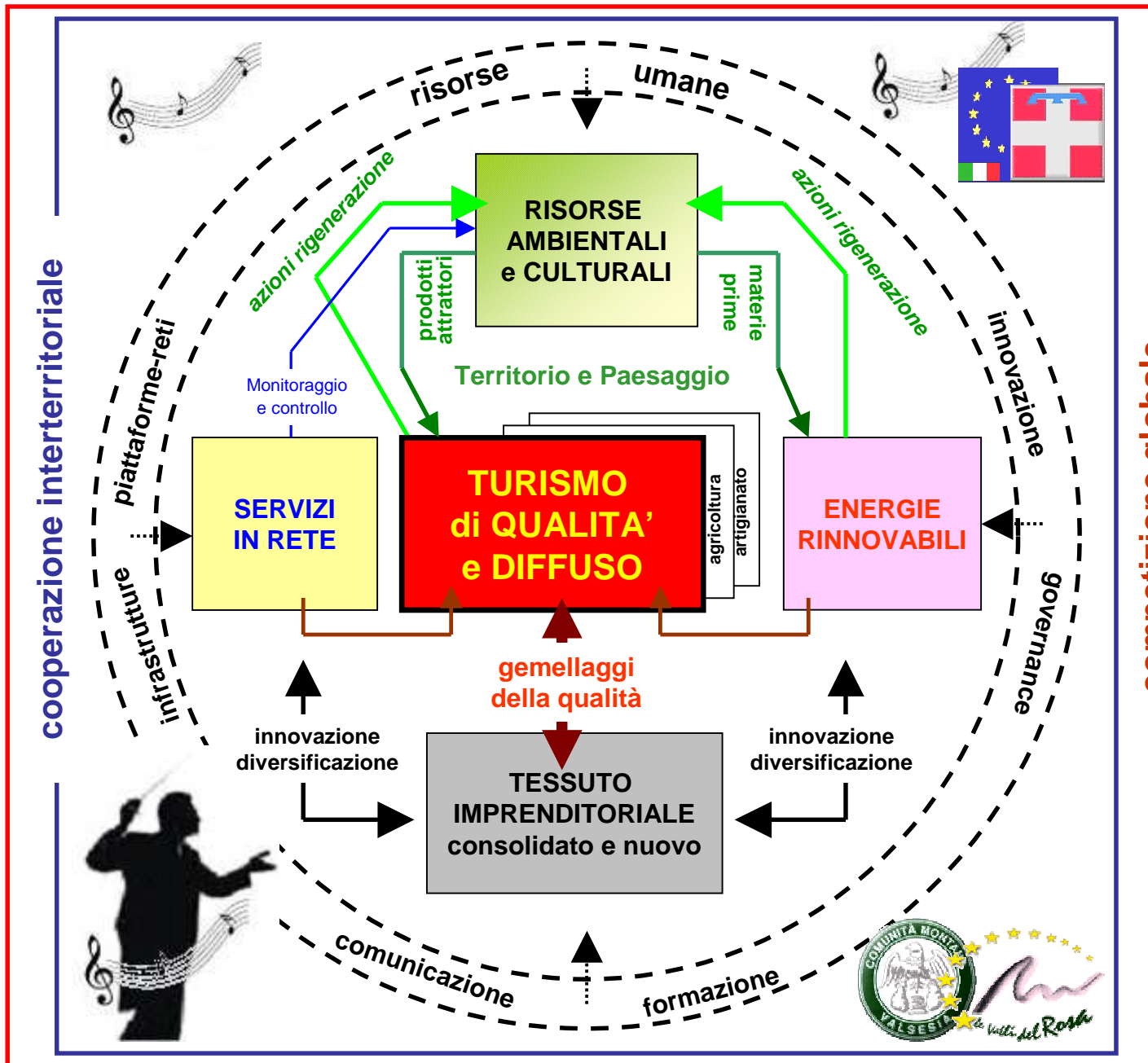


# PTI VALSESIA

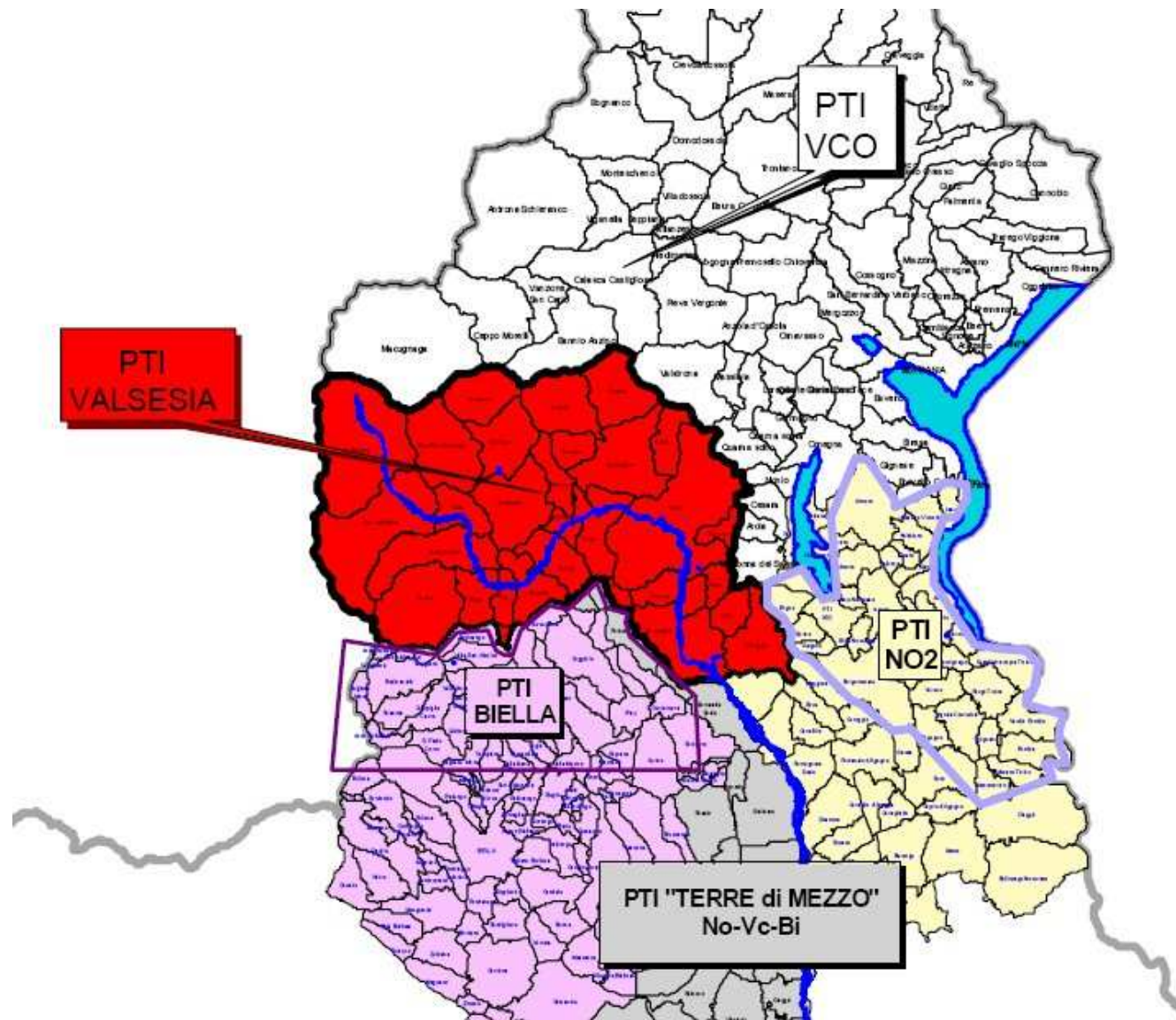
- RISORSE di QUALITA'  
in CONCERTO -





cooperazione interterritoriale

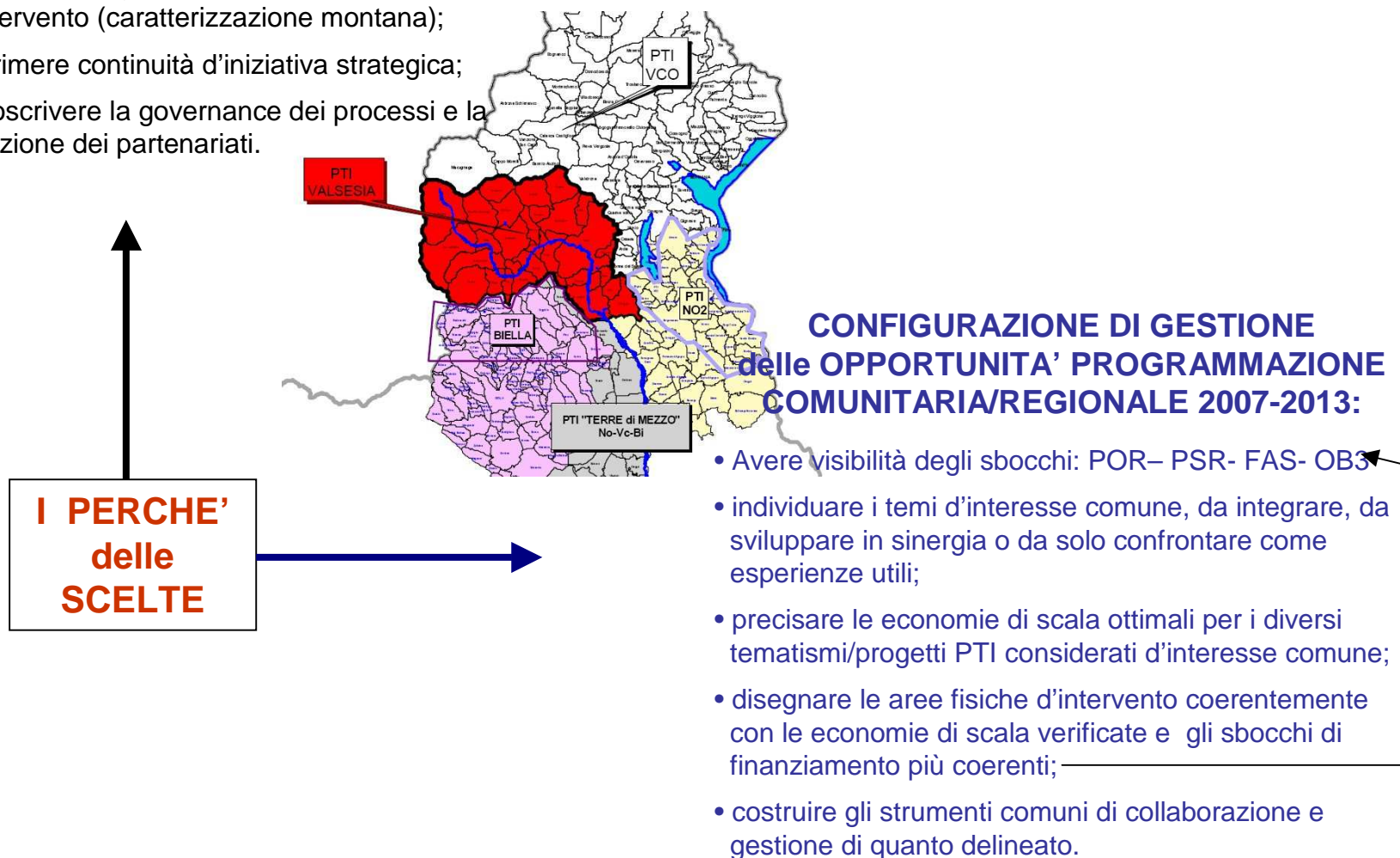
competizione globale



**INQUADRAMENTO PTI VALSESIA nel CONTESTO più AMPIO**

## CONFIGURAZIONE DI CANDIDATURA COME PTI VALSESIA:

- x rispondere alle norme del bando e definire fin dall'inizio la titolarità della Comunità Montana;
- x garantire omogeneità dell'area rappresentata e d'intervento (caratterizzazione montana);
- x esprimere continuità d'iniziativa strategica;
- x circoscrivere la governance dei processi e la costruzione dei partenariati.



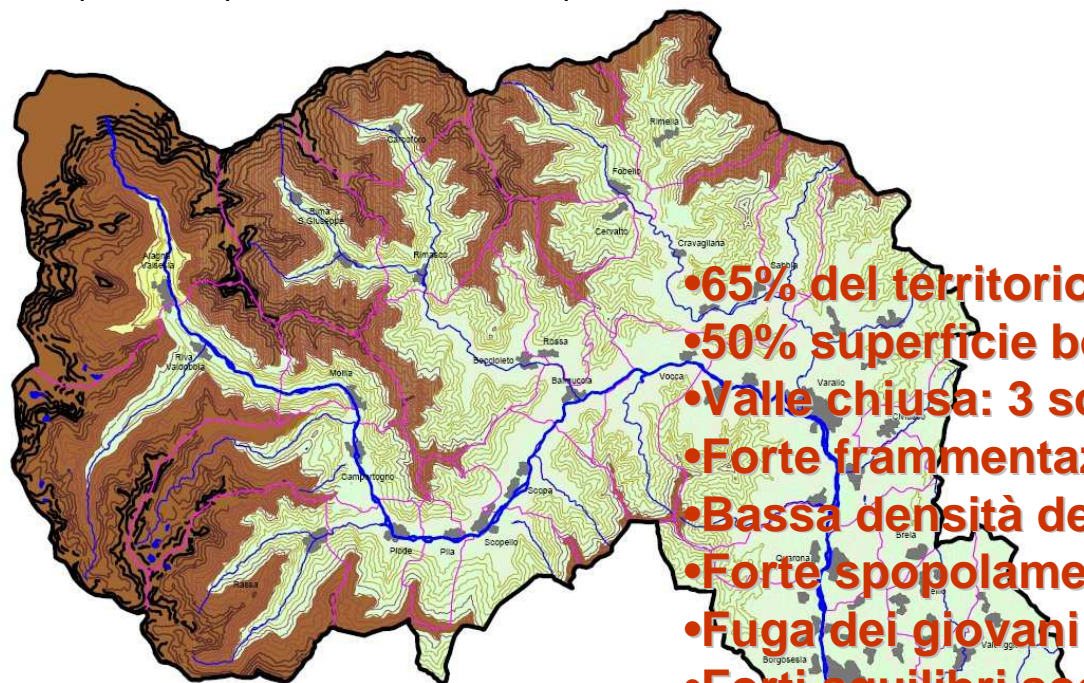
## DATI DI CONFRONTO:

La più grande CM piemontese per estensione

La 1<sup>a</sup> per numero Comuni (record nei piccoli Comuni).

La 5<sup>a</sup> per numero abitanti.

Fra le più basse per densità di abitanti e più alte

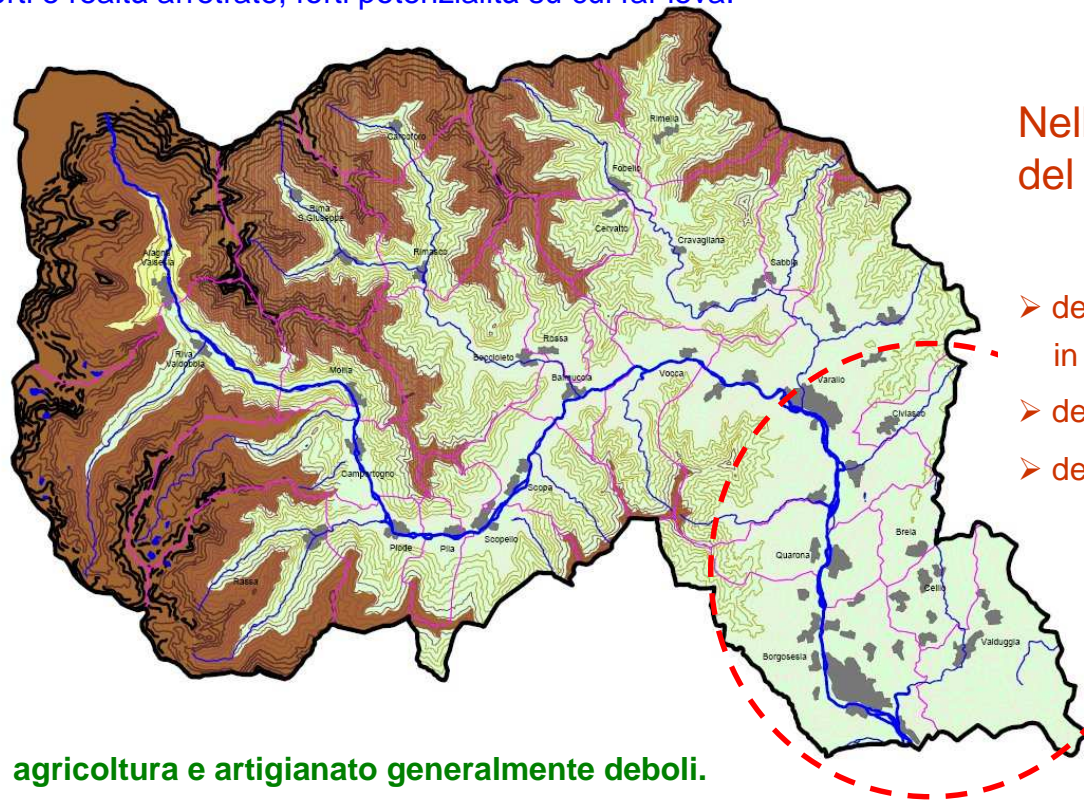


- **65% del territorio  $\geq$  1.000 m.s.l.m**
- **50% superficie boscata (ceduo povero).**
- **Valle chiusa: 3 soli accessi a sud-est.**
- **Forte frammentazione istituzionale.**
- **Bassa densità demografica.**
- **Forte spopolamento e invecchiamento.**
- **Fuga dei giovani più scolarizzati.**
- **Forti squilibri socio-economici interni.**
- **Debolezza nelle infrastrutture fisiche.**
- **Forti ritardi nell' ICT e nei sistemi in rete.**

**CARATTERISTICHE GENERALI**

## Il resto della Valsesia si caratterizza:

- ✓ forte concentrazione di risorse ambientali e storico culturali;
- ✓ esperienze diversificate di valorizzazione turistica, con poli forti e realtà arretrate; forti potenzialità su cui far leva.



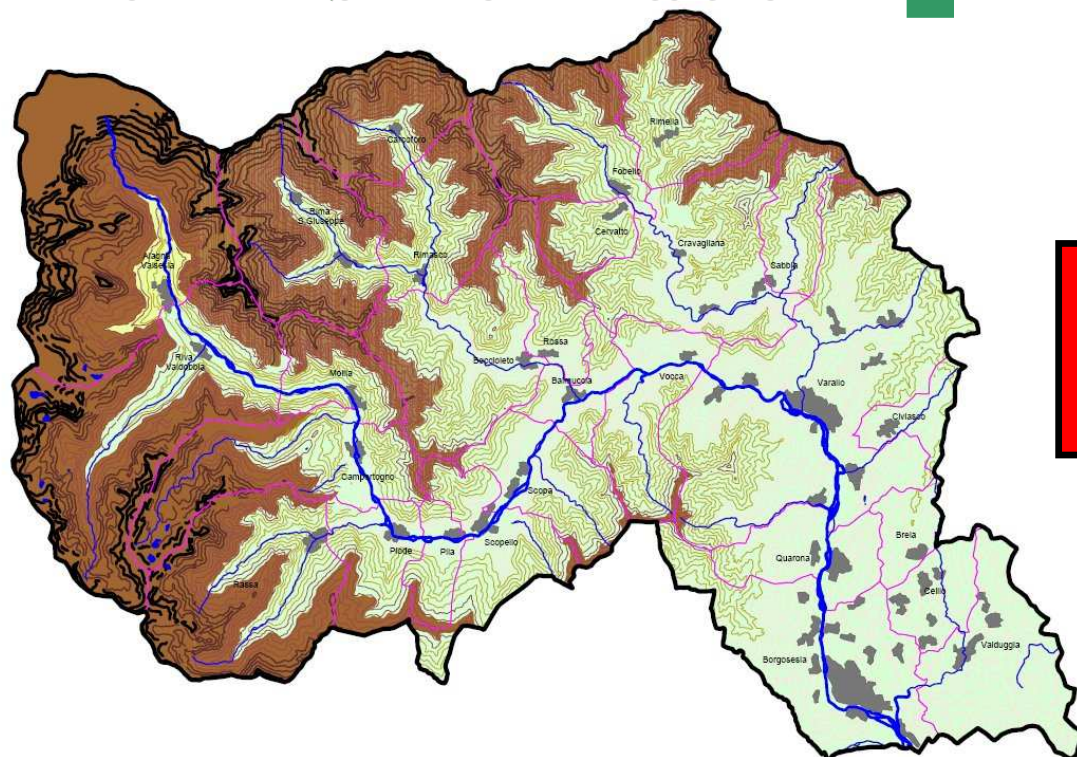
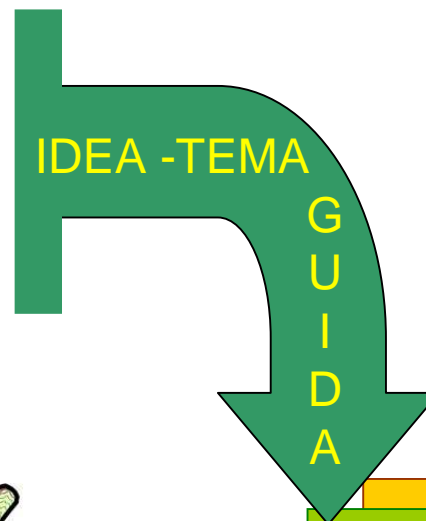
Nella Bassa-Valsesia, +- 25% del territorio, si concentrano:

**+ - 80%**

- delle risorse economico/occupazionali, in particolare industria;
- dei servizi e del commercio;
- della popolazione complessiva.

**UNA REALTA' NETTAMENTE SQUILIBRATA**

- # VALORIZZARE E INTEGRARE LE RISORSE IDENTITARIE;
- # RIPORTARE AL "CENTRO" LA PERIFERIA del TERRITORIO;
- # SVILUPPARE MODELLO DIFFUSO "ECONOMIA QUOTA 1000".
- # VALORIZZARE IN QUALITA' TUTTE LE RISORSE UMANE.



**effetti trainanti e d'integrazione**  
*(useremo in particolare PSR e nuovo GAL)*

**LA RISPOSTA STRATEGICA**

→ **INTEGRAZIONE E SVILUPPO DEI POLI TURISTICI FORTI**

Integriamo i servizi e interveniamo sul riassetto urbanistico delle realtà turistiche dell'Alpe di Mera e di Alagna-Monterosa Ski;

Consolidiamo Varallo come capitale e cerniera dell'eccellenza turistica Valsesiana (parti PISL 06).

→ **VALORIZZIAMO-ORGANIZZIAMO IL TURISMO DIFFUSO**

Potenziamo le esperienze dei parchi, dell'ecomuseo, dei percorsi della fede, dei sentieri dell'arte; rilanciamo la risorsa fiume e la formula del VAD; attiviamo la certificazione ambientale EMAS. Costruiamo nuovi prodotti/pacchetti: catasto GIS sentieristica/percorsi; progetto quadro MTB; valorizziamo la "via alpina"; sviluppiamo ricettività, cultura dell'accoglienza e servizi in rete; garantiamo formazione e supporti innovativi; formule gestionali/commerciali e promozionali coerenti.

→ **INTEGRAZIONI e SINERGIE di BACINO STRATEGICO**

Sviluppo progetto interregionale e transfrontaliero Spazio Monte Rosa & Cervino, più altre iniziative OB3;

Costruzione strategia Monti-laghi: Piemonte rosa-azzurro;

Integrazione-Valorizzazione risorse area pedemontana del Monte Rosa;

L'asse del fiume Sesia, un filo di qualità: energia e benessere, la proposta dal "Rosa al Riso";

La rete dei Parchi e degli Ecomusei: natura e cultura si sposano e si muovono in bicicletta.



**L'ECCELLENZA TURISTICA VALSESIANA e di BACINO DIVENTA SISTEMA D'OFFERTA COMPETITIVA.**

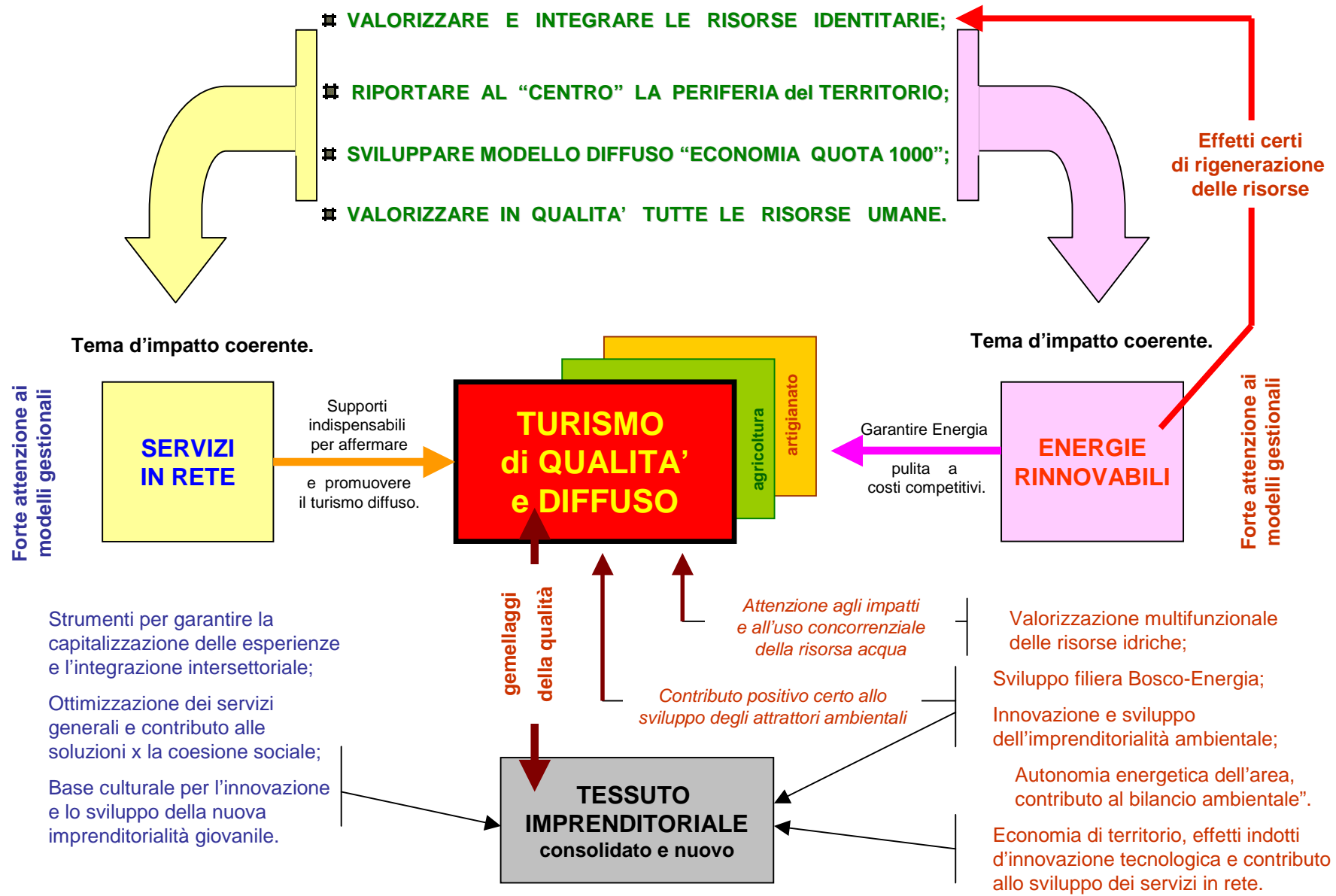
**TURISMO di QUALITA' e DIFFUSO**

agricoltura  
artigianato

**effetti trainanti e d'integrazione**  
*(useremo in particolare PSR e nuovo GAL)*

**SVILUPPO del TEMA GUIDA**

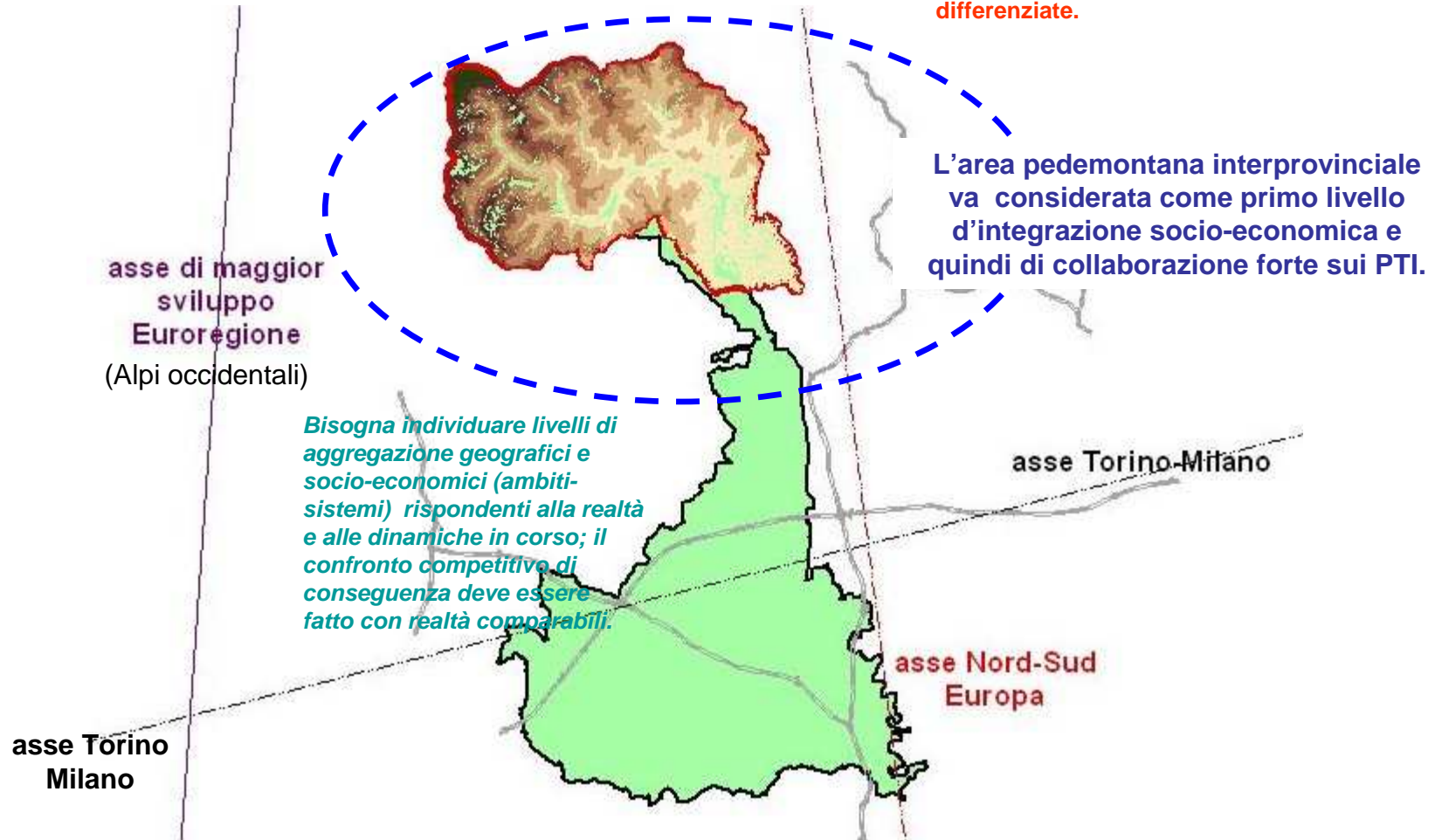
- # VALORIZZARE E INTEGRARE LE RISORSE IDENTITARIE;
- # RIPORTARE AL "CENTRO" LA PERIFERIA del TERRITORIO;
- # SVILUPPARE MODELLO DIFFUSO "ECONOMIA QUOTA 1000";
- # VALORIZZARE IN QUALITA' TUTTE LE RISORSE UMANE.



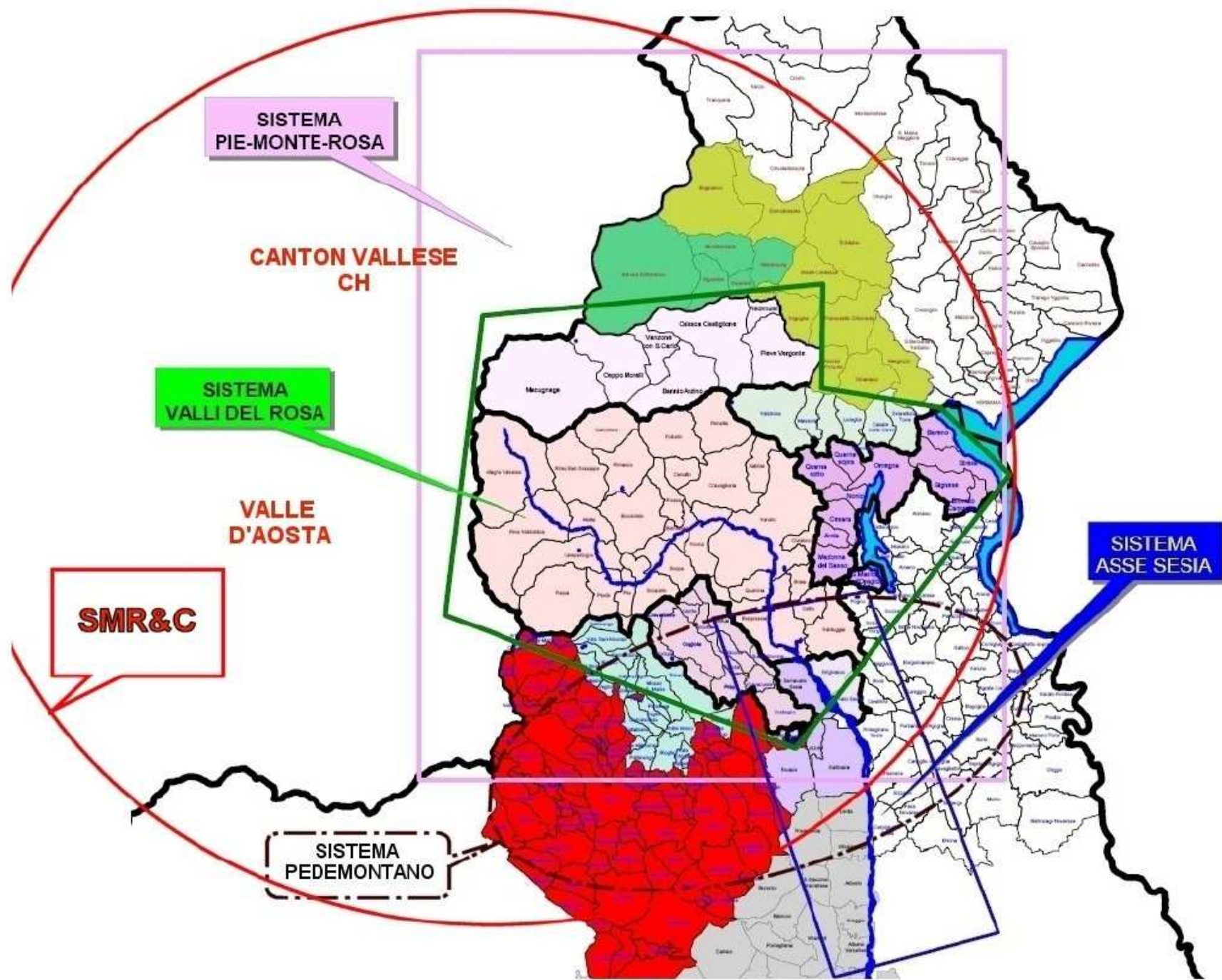
**INTEGRAZIONE fra i TEMATISMI SCELTI**

La Valsesia è in una realtà provinciale ( VC) oggettivamente bipolare:

- Valsesia: posizione relativa più marginale rispetto assi di sviluppo;
- diversa configuraz. geo-morfologica;
- diversa configurazione economica;
- storia-cultura, relazioni sociali differenziate.



**POSIZIONAMENTO e CONFIGURAZIONE VALSESIA**



**SISTEMA  
PIE-MONTE-ROSA**

**CANTON VALLESE  
CH**

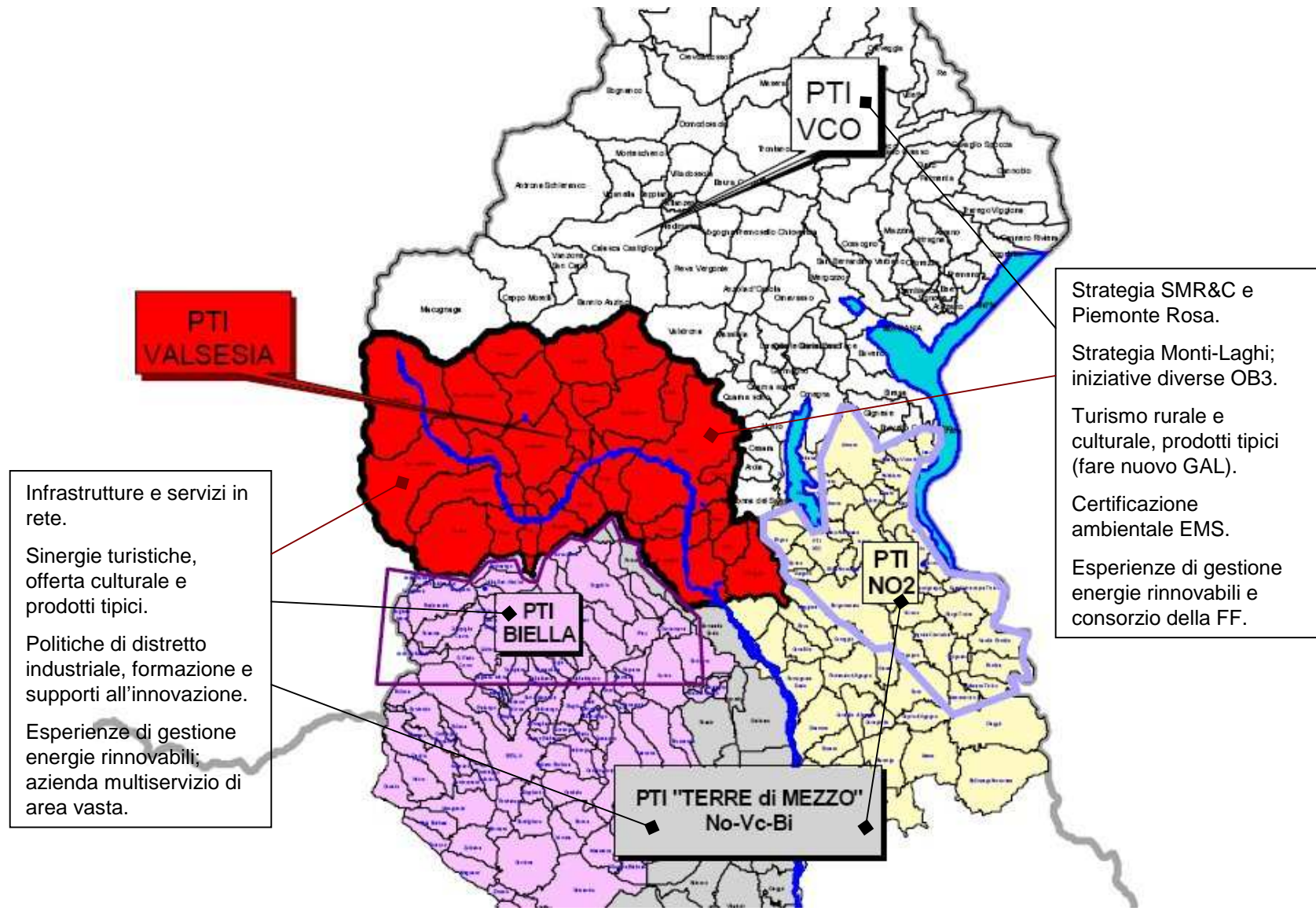
**SISTEMA  
VALLI DEL ROSA**

**VALLE  
D'AOSTA**

**SMR&C**

**SISTEMA  
PEDEMONTANO**

**SISTEMA  
ASSE SESIA**



**PTI VALSESIA**

Infrastrutture e servizi in rete.  
 Sinergie turistiche, offerta culturale e prodotti tipici.  
 Politiche di distretto industriale, formazione e supporti all'innovazione.  
 Esperienze di gestione energie rinnovabili; azienda multiservizio di area vasta.

**PTI BIELLA**

**PTI VCO**

Strategia SMR&C e Piemonte Rosa.  
 Strategia Monti-Laghi; iniziative diverse OB3.  
 Turismo rurale e culturale, prodotti tipici (fare nuovo GAL).  
 Certificazione ambientale EMS.  
 Esperienze di gestione energie rinnovabili e consorzio della FF.

**PTI NO2**

**PTI "TERRE di MEZZO"  
 No-Vc-Bi**

**IPOSTESI di TEMI-INTERVENTI sui quali COLLABORARE**