



Dalla RUPAR a WI-PIE: innovazioni e potenzialità per la PA e il territorio

Fara Novarese – 22 settembre 2006

Vittorio Vallero . GdL WI-PIE



Agenda

- **Il Programma WI-PIE: a che punto siamo?**
 - LS1: Conoscere il Territorio
 - LS2: Backbone
 - LS3: Favorire l'Accesso
 - LS4: Un Territorio Senza Fili
 - LS5: Internazionalizzazione e integrazione del Sistema Nazionale
 - LS6: Ricerca, accademia e scuola
 - LS7: Sviluppo dei servizi sulla Banda Larga
- **Il Protocollo d'intesa Regione Piemonte – Telecom Italia**



Dalla RUPAR a WI-PIE:
innovazioni e potenzialità per la PA e il territorio

22 settembre 2006

WI-PIE: LS1. Osservatorio - Conoscere il territorio

Lo Strumento di governance del Programma



<http://www.sistemapiemonte.it/osservatoriICT>

Indicatori per:

- la mappatura dei fabbisogni di PA, cittadini e imprese;
- l'individuazione delle risorse disponibili all'interno delle aree territoriali;
- il monitoraggio delle iniziative e misurazione dei risultati.



LS2: Backbone

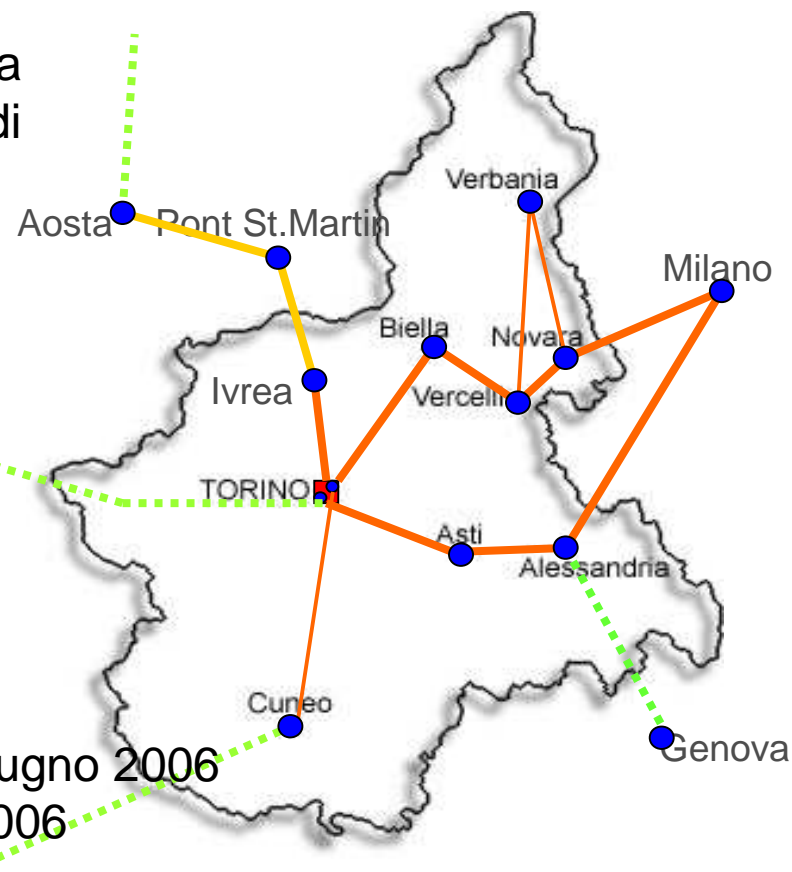
Acquisizione fibra: gara europea per la fornitura in usufrutto (15 anni) di una coppia di fibra ottica monomodale

- avvio: aprile 2005
- aggiudicazione: ottobre 2005
- installazione della fibra: marzo 2006

Apparati backbone: gara europea per la fornitura e manutenzione

- avvio: luglio 2005
- aggiudicazione: marzo 2006
- attivazione apparati: ottobre 2006

Allestimento dei siti: aggiudicazione il 6 giugno 2006
attivazione: ottobre 2006



Attivazione anticipata dei nodi del backbone di Verbania, Biella e Novara



Dalla RUPAR a WI-PIE:
innovazioni e potenzialità per la PA e il territorio

22 settembre 2006

WI-PIE: LS3. Descrizione Bando

- **Partecipanti:** Operatori di Telecomunicazioni
- **Oggetto:** Appalto per la progettazione, la realizzazione di una rete in fibra ottica spenta e gestione dell'infrastruttura realizzata, finalizzata alla diffusione della connettività.
- La **fornitura** potrà avvenire tramite realizzazione ex-novo e/o riutilizzo di infrastrutture esistenti.
- **Criteri di aggiudicazione:** Economicamente più vantaggiosa
- **Obiettivo:** Individuare l'operatore che garantisce la realizzazione e la successiva gestione della dorsale, in modo più efficiente rispetto al piano economico e agli obiettivi strategici delle Province



Dalla RUPAR a WI-PIE:
innovazioni e potenzialità per la PA e il territorio

22 settembre 2006

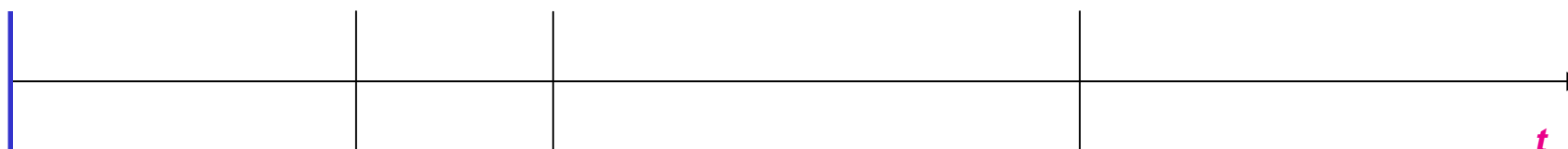
WI-PIE: LS3. I Tempi

$t_0 =$ *settembre*
2006

$t_1 =$ *gennaio*
2007

$t_2 =$ *marzo*
2007

$t_3 =$ *dicembre*
2007



- t_0 = Pubblicazione del bando di gara
- t_1 = Aggiudicazione bando di gara per la fornitura
- t_2 = Stipula del contratto di fornitura
- t_3 = Collaudo infrastruttura e avvio concessione

Valore complessivo:
7 milioni di Euro



Dalla RUPAR a WI-PIE:
innovazioni e potenzialità per la PA e il territorio

22 settembre 2006

WI-PIE: LS4. Un Territorio senza Fili

Bando CIPE 2003

48 Comunità Montane
42 Progetti presentati
12 operatori locali che coinvolgono
16 soggetti
39 Progetti ammessi
Valore complessivo dei progetti: 11,5
milioni di Euro
Disponibilità: 4 milioni di Euro

Reduce Digital Divide

250 Comuni non coperti da ADSL
70.000 Famiglie

20.000 Unità Produttive (> 3 addetti)

Dispersione sul territorio
Intervento entro il 2007

Bando CIPE 2004

5 Comunità Montane
4 Progetti presentati
4 Progetti ammessi
Disponibilità: 3 milioni di Euro



Dalla RUPAR a WI-PIE:
innovazioni e potenzialità per la PA e il territorio

22 settembre 2006

WI-PIE: LS5 e LS6

LS5. Internazionalizzazione e integrazione del Sistema Nazionale

- Interconnessione ad alta velocità verso i punti di maggior concentrazione di operatori e risorse Internet in Italia e in Europa
- Coerenza con il Sistema Pubblico di Connettività (SPC) e le iniziative comunitarie

LS6. Ricerca, accademia e scuola

- Attenzione alle linee di sviluppo di **Internet 2**
- Rete di innovazione e trasferimento tecnologico per nuovi servizi e applicazioni (storage in rete, IPV6) con il sistema delle scuole piemontesi, il mondo accademico e della ricerca



Dalla RUPAR a WI-PIE:
innovazioni e potenzialità per la PA e il territorio

22 settembre 2006

WI-PIE: LS7. Sviluppo dei servizi sulla Banda Larga

- Monitoraggio e diffusione di servizi applicativi per sfruttare le opportunità offerte dalla Banda Larga;
- Sperimentazione e condivisione di modelli tra PA e aziende (clearing house, videoconferenza, streaming, ...)

3 progetti già finanziati

- ✘ **Servizi alle imprese e sostenibilità ambientale;**
- ✘ **Progetto a supporto dell'innovazione tecnologica nelle filiere piemontesi;**
- ✘ **Webconference.**
- ✘ **Protocollo di Intesa**



Dalla RUPAR a WI-PIE:
innovazioni e potenzialità per la PA e il territorio

22 settembre 2006

Protocollo di intesa Regione Piemonte- Telecom Italia

Il Programma WI-PIE ha creato un contesto territoriale particolarmente favorevole alla diffusione della banda larga e in grado di sostenere l'azione degli operatori di mercato



21 giugno 2006

**Firma del Protocollo di Intesa tra
Regione Piemonte e Telecom Italia**



Dalla RUPAR a WI-PIE:
innovazioni e potenzialità per la PA e il territorio

22 settembre 2006

Impegni della Regione Piemonte

- Rendere disponibili, per l'interconnessione delle centrali non raggiunte da collegamenti in fibra ottica, le **INFRASTRUTTURE** previste dal Programma WI-PIE;
- Investire le risorse economiche disponibili a favore di **SERVIZI INNOVATIVI** a carattere strategico;
- Promuovere iniziative volte ad incentivare la crescita della **DOMANDA.**



Dalla RUPAR a WI-PIE:
innovazioni e potenzialità per la PA e il territorio

22 settembre 2006

Impegni di Telecom Italia

- Ridurre drasticamente il digital divide attraverso il piano di estensione della **COPERTURA** Larga banda, triennio 2006-2008

E inoltre

- Promuovere la **RICERCA** tecnologica;
- Contribuire alla ricerca di **SERVIZI** innovativi, nei settori individuati da Regione Piemonte;
- Sostenere il superamento del divario **CULTURALE**.



Obiettivi da realizzare entro fine 2008

- Favorire la diffusione della Larga banda nelle **zone maggiormente svantaggiate**.
 - Accrescere l'estensione dei collegamenti a Larga banda rendendoli disponibili ad almeno il **96% delle linee telefoniche fisse**.
- Ottenere una **domanda reale**, rispetto a quella potenziale, superiore al 50%.
- Sviluppare servizi a Larga banda su **settori prioritari** e rilevanti per la crescita del Piemonte:
 - Servizi socio-sanitari ed assistenziali
 - Logistica
 - Trasporti
 - Infomobilità
 - Sicurezza delle persone e del Territorio
 - eDemocracy
 - Formazione ai cittadini
 -



Organizzazione

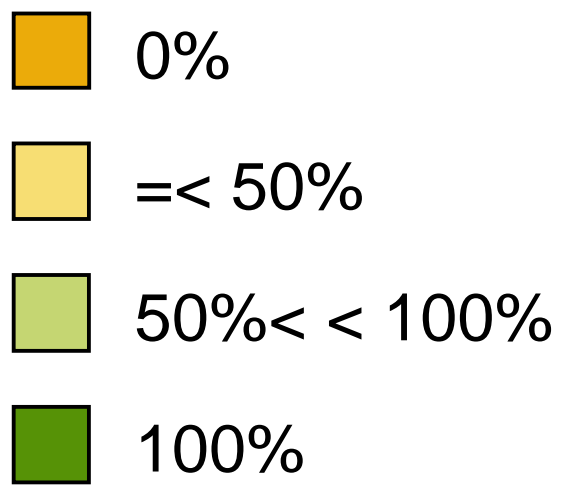
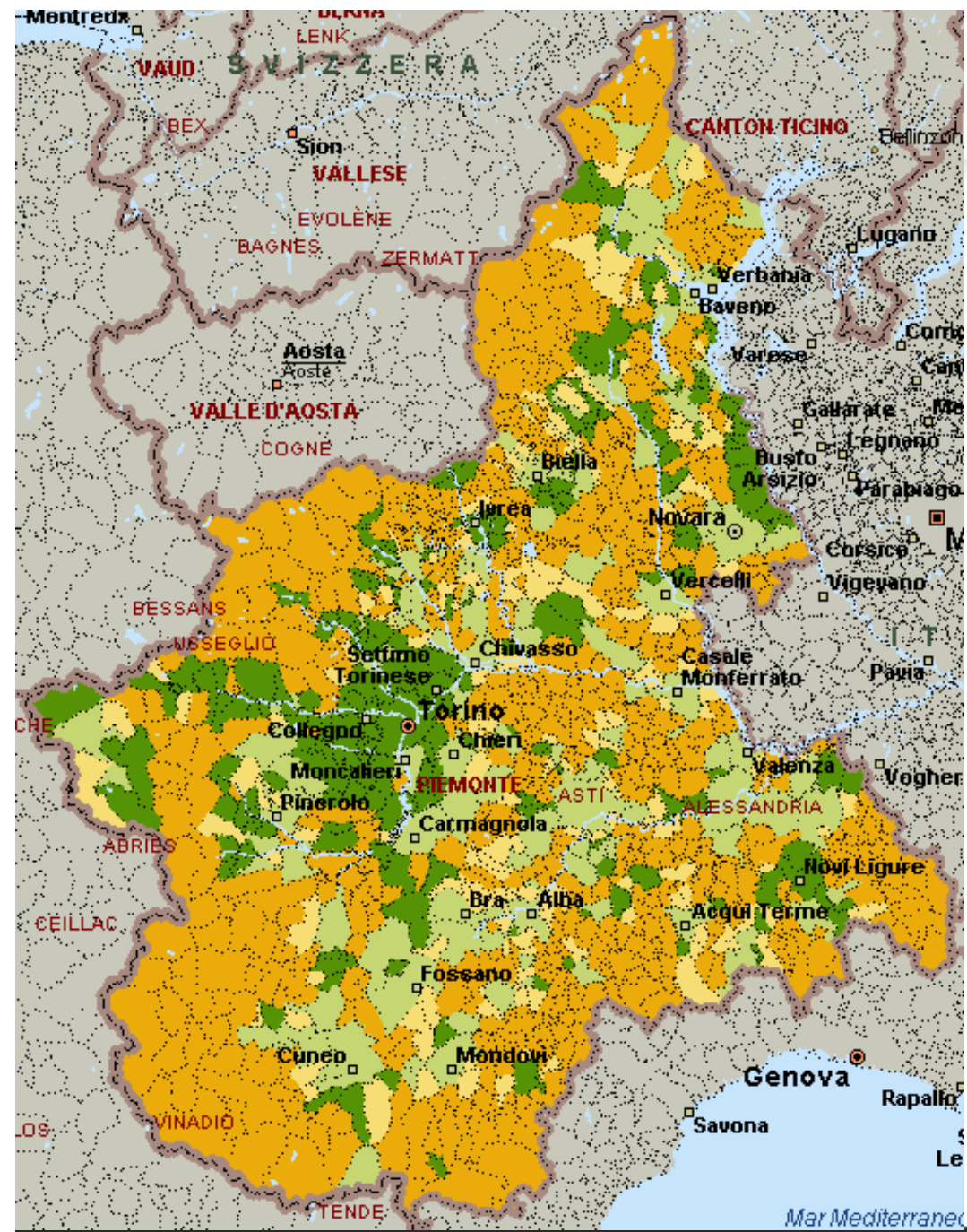
- **Steering Committee:** composto in forma paritetica da soggetti nominati da entrambe le Parti, per confrontare in maniera propositiva le rispettive linee strategiche di sviluppo, i modelli d'intervento sul territorio, le conseguenti pianificazioni di attività, nonché gli approcci tecnologici che ne derivano.
- **Comitato di Garanzia:** ne faranno parte esperti di comprovata esperienza e professionalità, scelti congiuntamente dalle Parti.



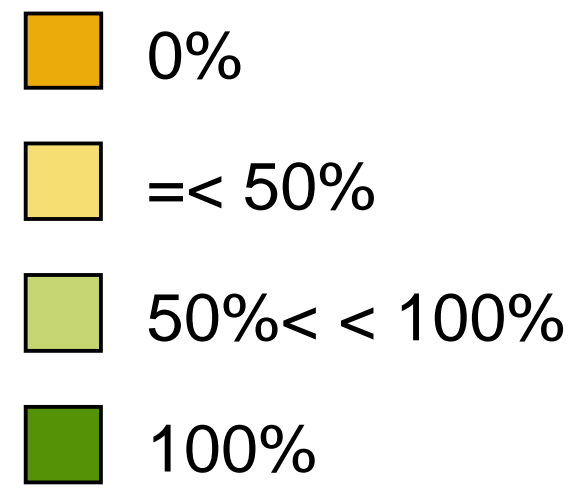
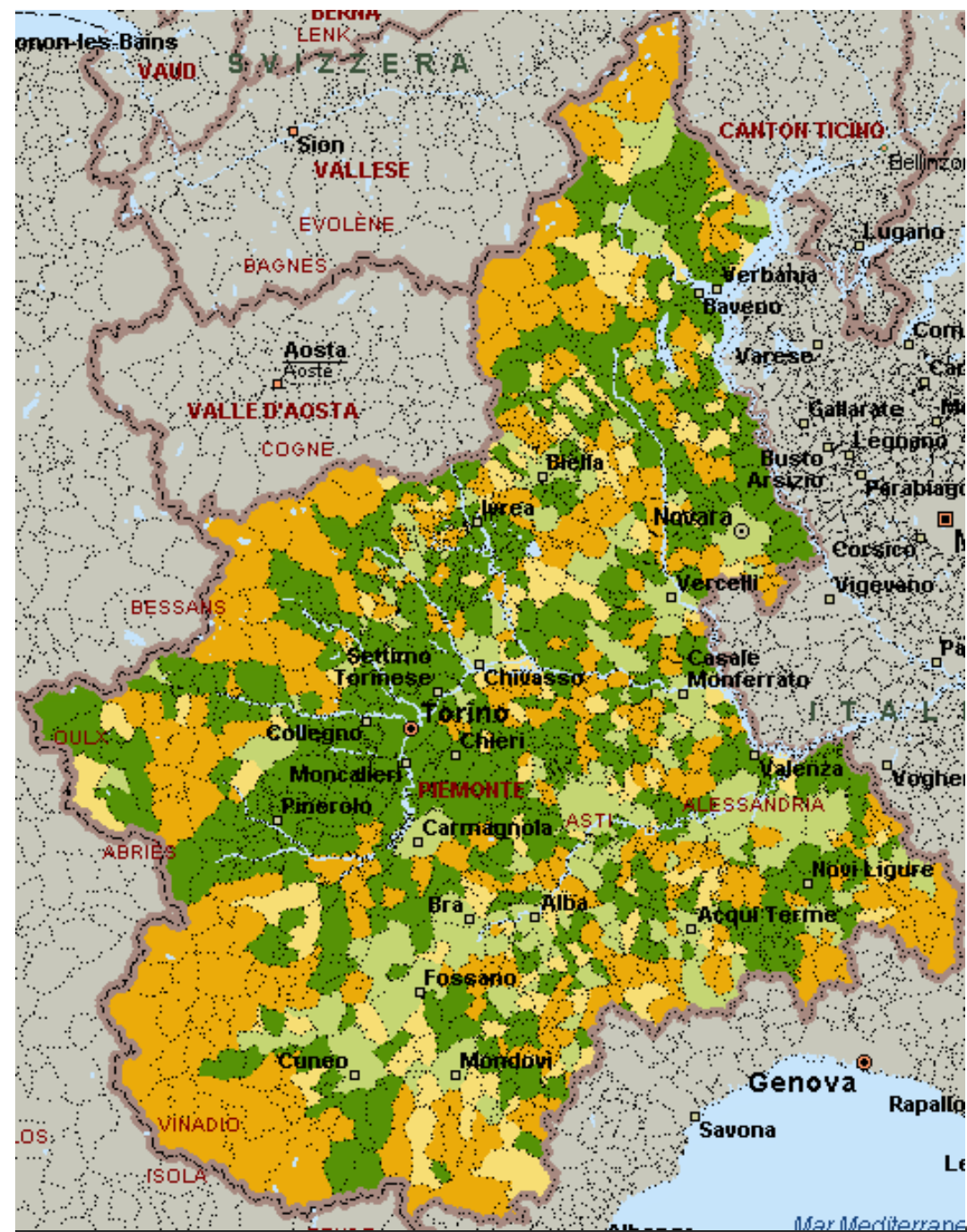
Altre tecnologie - Osservazioni

- Le aree non interessate dall'Accordo saranno oggetto di **interventi puntuali**, con soluzioni wireless e tecnologie innovative.
- Tutte le iniziative saranno studiate e adattate alle singole situazioni, **di concerto con gli Enti locali e gli operatori** già attivi sul territorio.
- Le iniziative già avviate sulle “**tecnologie senza fili**” (Linea Strategica 4 del Programma WI-PIE) saranno valorizzate da:
 - necessità di servire gli utenti rimasti “esclusi”;
 - introduzione di nuovi servizi abilitanti la mobilità e nomadicità degli utenti su tutto il territorio regionale.

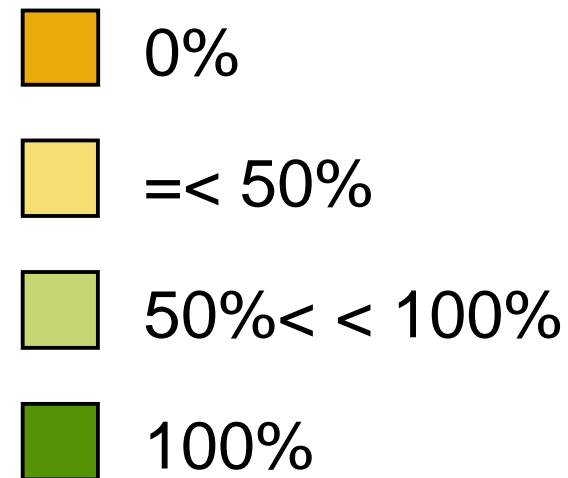
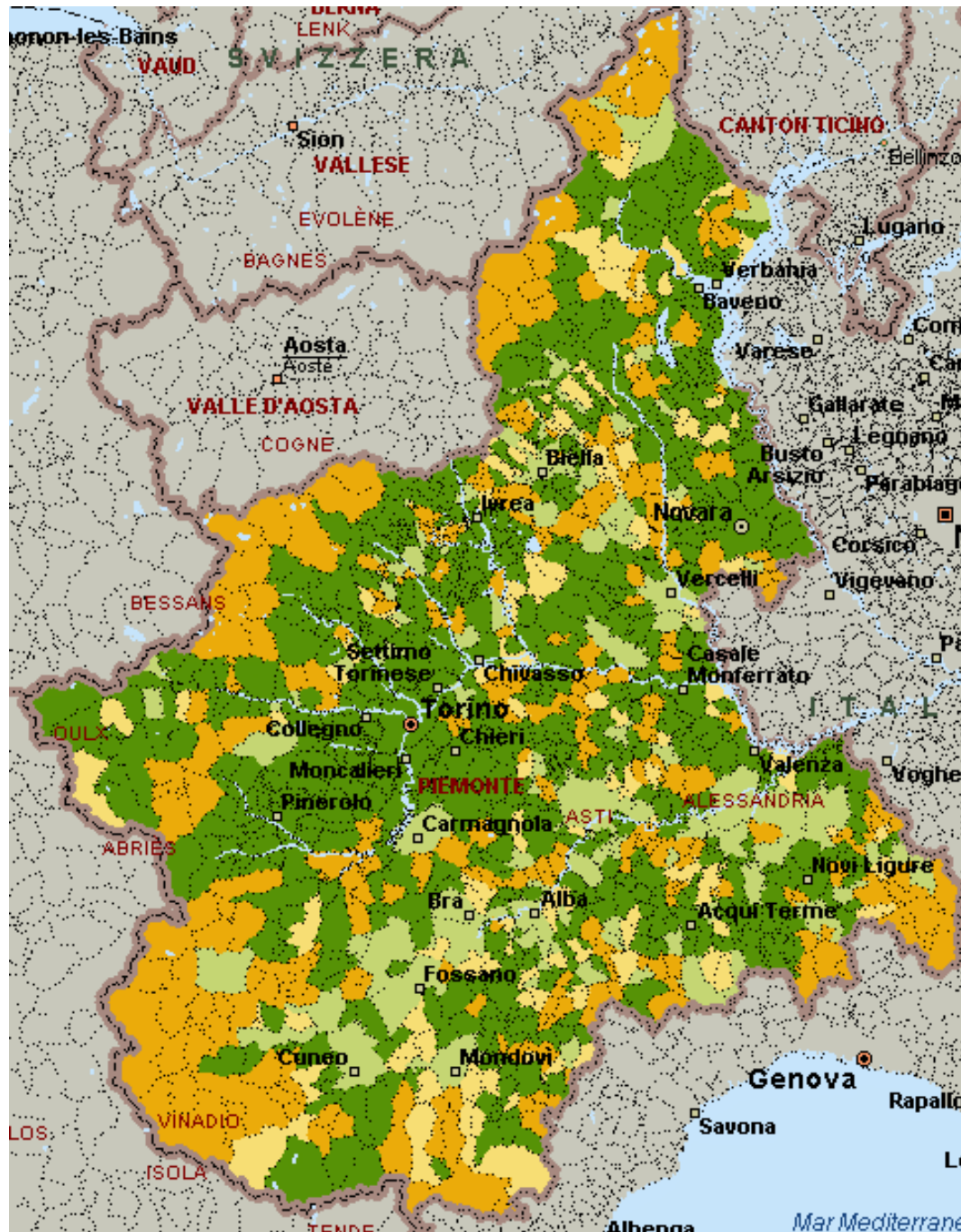
I semestre 2006



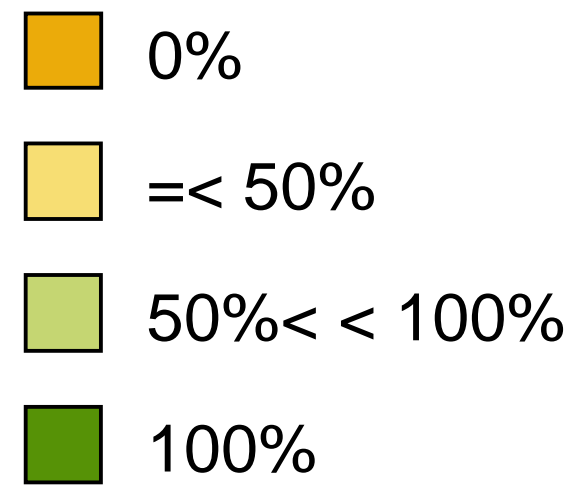
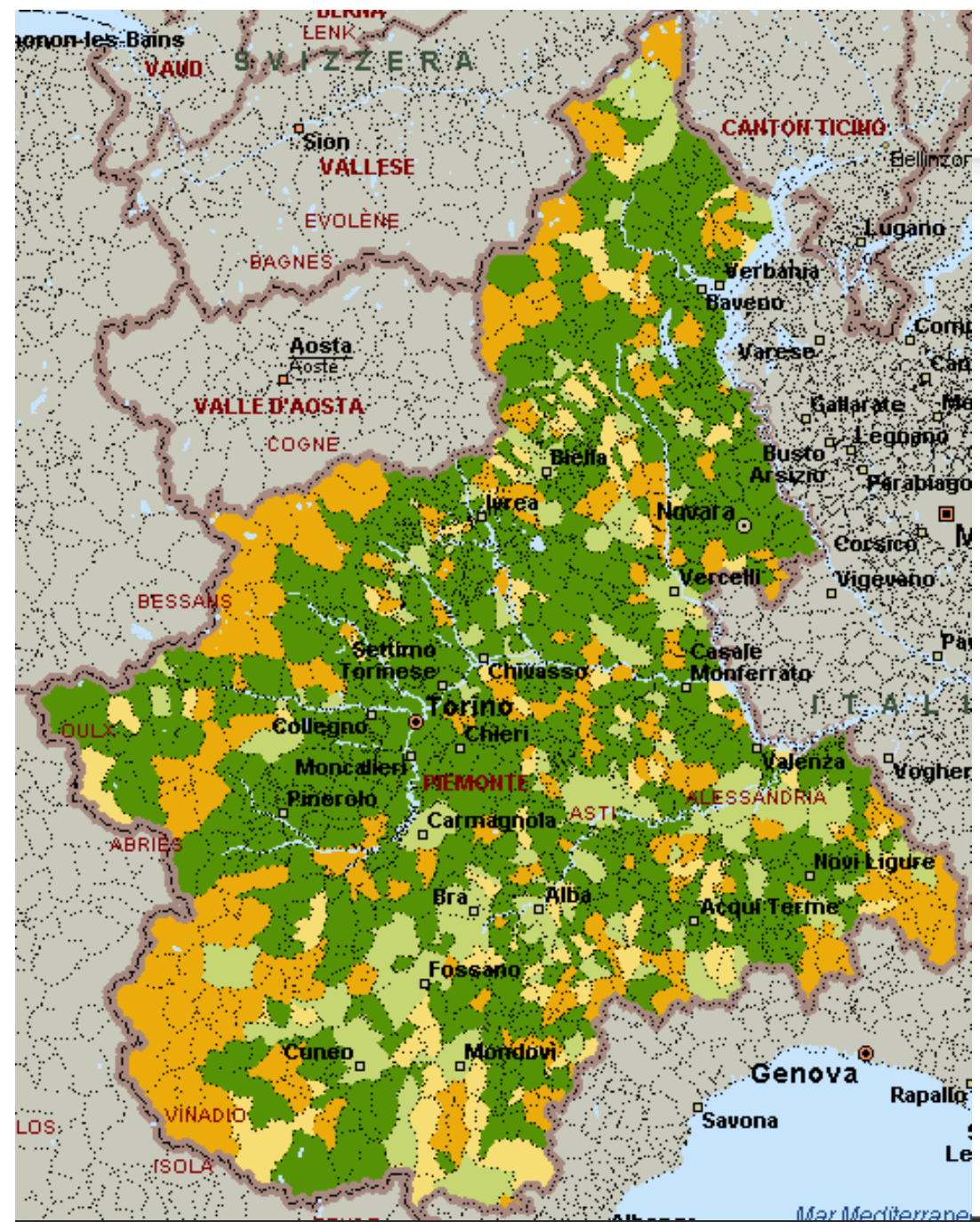
II semestre 2006

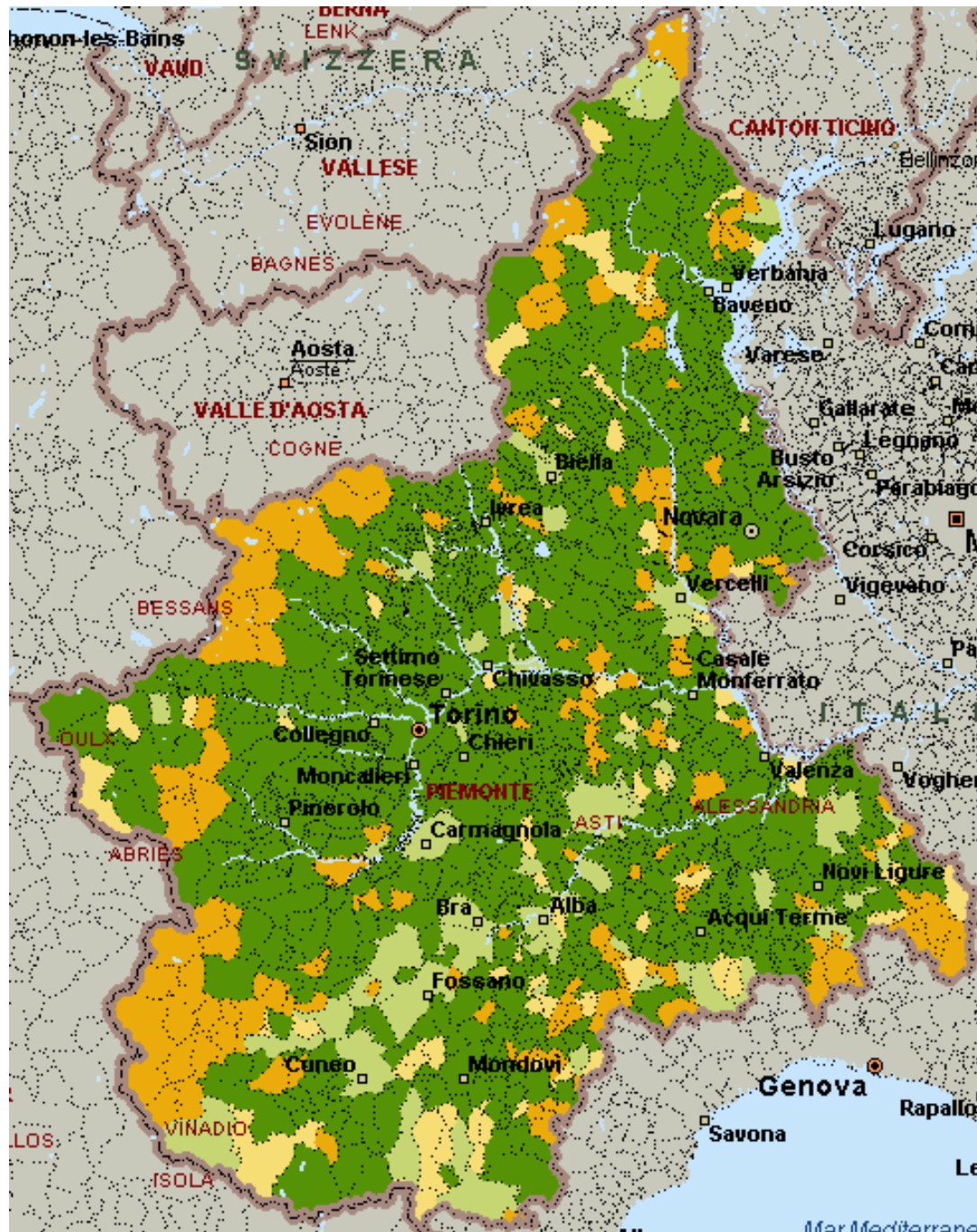


II semestre 2007

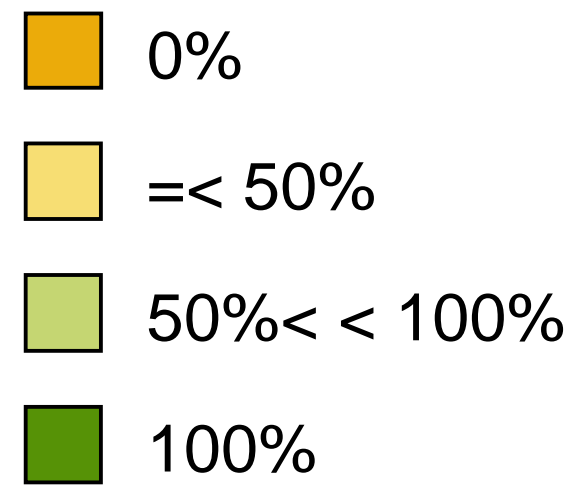


I semestre 2008





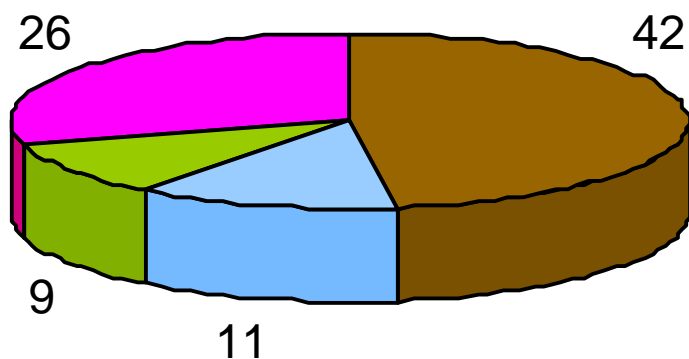
II semestre 2008



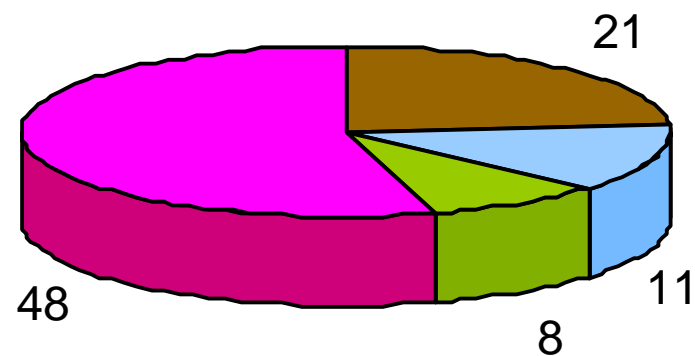


Novara - copertura 2006

I semestre



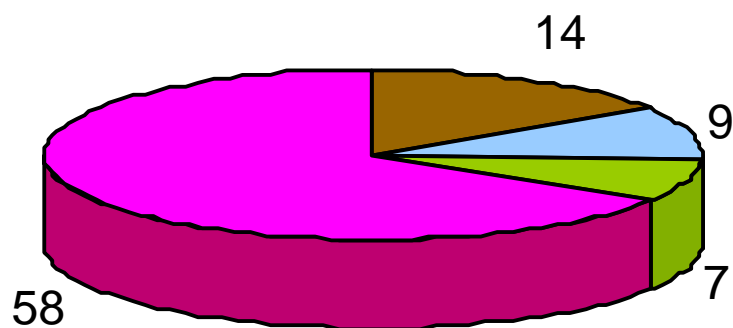
II semestre



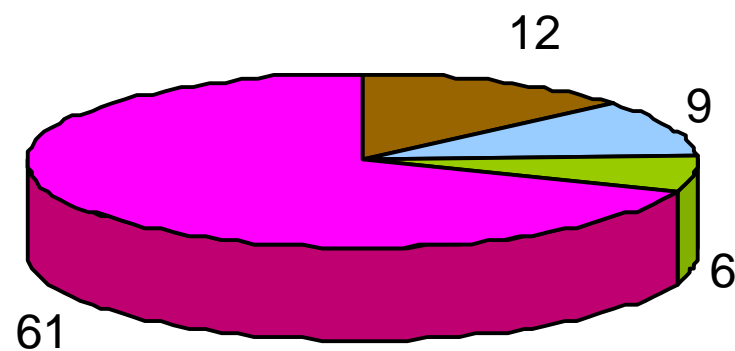


Novara - copertura 2007

I semestre



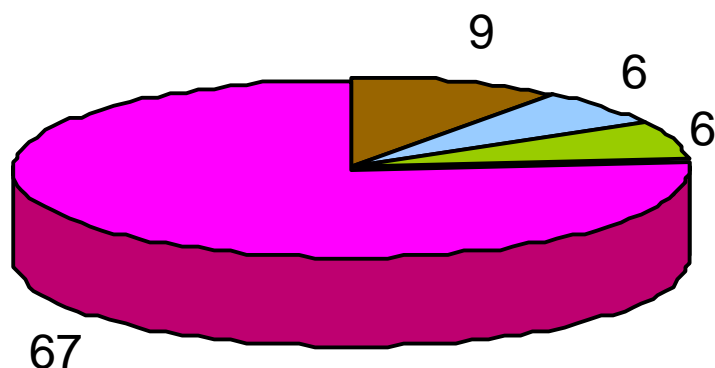
II semestre



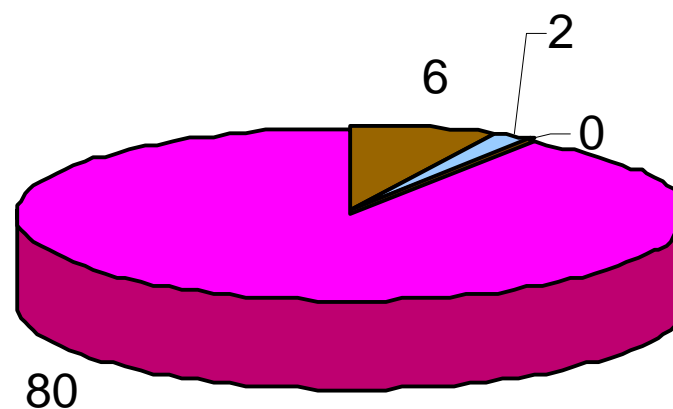


Novara - copertura 2008

I semestre



II semestre





Dalla RUPAR a WI-PIE:
innovazioni e potenzialità per la PA e il territorio

22 settembre 2006

Dal divario digitale alle opportunità digitali

Obiettivo: costruire un ambiente favorevole all'innovazione

Come?

- **Accelerando la diffusione della banda larga** (disponibilità di servizi di connettività e accessibilità)
- **Stimolando la necessità di nuove tecnologie** (e la conoscenza delle nuove opportunità di servizio)
- **Rendendo disponibili attività e soluzioni ad alto profilo tecnologico** (sviluppo di nuovi contenuti e applicazioni)



Dalla RUPAR a WI-PIE:
innovazioni e potenzialità per la PA e il territorio

22 settembre 2006

Vocazione territoriale e supporto alla crescita del sistema: il ruolo della Regione

Crea **prospettive di sviluppo** (infrastrutture, piattaforme, formazione, servizi ...)

Supporta la nascita di **nuovi interventi**
(pubblici e privati)