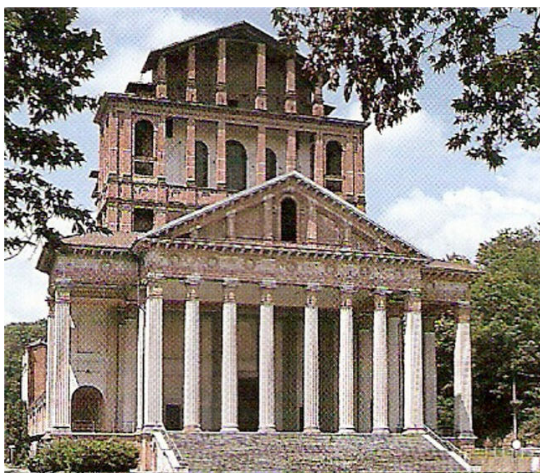


# Dai laghi alle risaie

Dodicesima Parte:  
da Prato Sesia a San Marco

Testo e foto di Alberto Conte



Lasciata la valle del Sesia, la strada sale verso il Parco Naturale del Monte Fenera, che offre numerosi itinerari da percorrere a piedi e in bicicletta, alla scoperta delle bellezze naturali dell'area protetta. La strada panoramica ci regala una stupenda vista su gran parte del territorio provinciale, prima di scendere verso il Santuario di Boca, uno dei principali "luoghi dello spirito" del territorio novarese.

Lunghezza	19,4 km
Dislivello in salita	165 m
Dislivello in discesa	140 m
Difficoltà	media
Tratti asfaltati	95%
Tratti sterrati	5%
Posti tappa	Due aziende agrituristiche a Prato Sesia, una a Cureggio e una a Maggiora



Itinerari realizzati per conto della  
Provincia di Novara - Assessorato al Turismo  
[www.provincia.novara.it](http://www.provincia.novara.it)

Informazioni turistiche per l'area dei laghi Maggiore e d'Orta:

Distretto Turistico dei Laghi—[www.distrettolaghi.it](http://www.distrettolaghi.it)  
Tel. 0323 30416 - e-mail: [infoturismo@distrettolaghi.it](mailto:infoturismo@distrettolaghi.it)

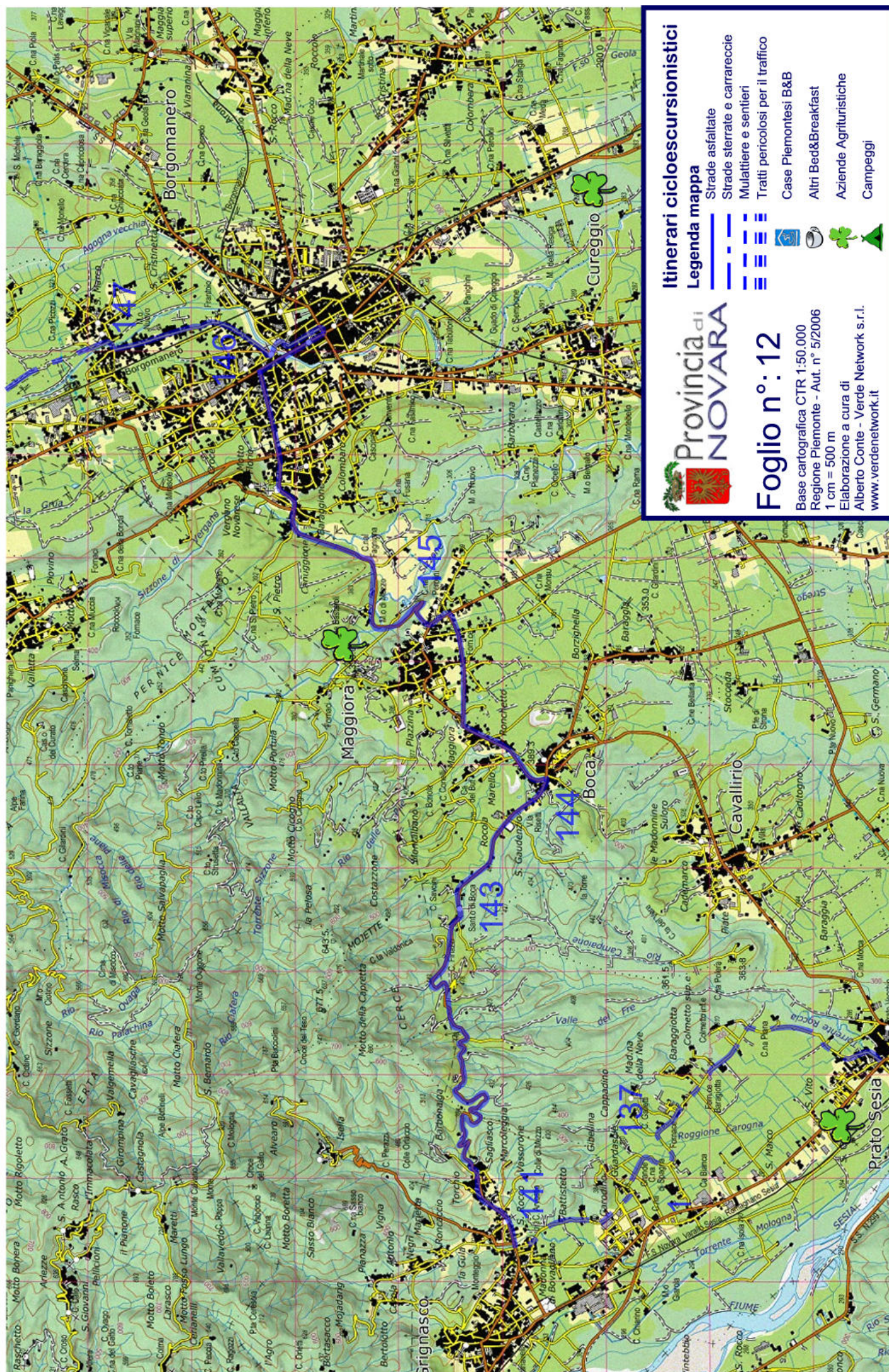
Informazioni turistiche per le altre zone della Provincia:

ATL della Provincia di Novara - [www.turismonovara.it](http://www.turismonovara.it)  
Tel.: 0321 394059 - e-mail: [novaratl@tin.it](mailto:novaratl@tin.it)

Copyright 2006 - Provincia di Novara

N° Rif.	km. Tot.	km. Parz.	Alt. (m)	Bivio	Descrizione
137	2,7	2,7	300	↑	la bella strada s'inoltra tra campi e boschi, superata Baragiotta vediamo sulla destra la chiesa della Madonna della neve
138	3,3	0,6	300	↗	prima di arrivare alla Cà Spagna, in corrispondenza di una curva a gomito a sinistra imbocchiamo la strada bianca a destra, verso Cascina Massara
139	3,5	0,2	305	←	al primo bivio a sinistra
140	3,6	0,1	305	→	in prossimità di una cascina a sinistra e subito a destra sulla strada asfaltata
141	5,1	1,5	315	→	a Grignasco imbocchiamo la SP32 verso destra
142	8,3	3,2	445	↑	la strada sale gradualmente, e a mano a mano che saliamo il panorama si apre sulle colline e la pianura
143	10,5	2,2	395	↑	costeggiamo il santuario di Boca,
144	12,0	1,5	375	←	arrivati in paese imbocchiamo la SP31 per Borgomanero
145	14,3	2,3	374	↗	a Maggiora, al bivio per Cureggio teniamo la sinistra, e subito dopo voltiamo a destra per Borgomanero
146	17,4	3,1	305	⊙	a Borgomanero, alla prima rotonda proseguiamo dritto verso il centro, poi a destra per corso Sempione, e alla rotonda prima di entrare in centro a sinistra, e prima di uscire da piazza 25 Aprile ancora a sinistra, costeggiando la stazione degli autobus. Giriamo ancora a sinistra per attraversare il ponte e poi subito a destra per via Mons. Caviglioli
147	19,4	2,0	305	↗	a San Marco giriamo a destra e subito dopo il ponte a sinistra sulla strada bianca, poco visibile





## Itinerari cicloescursionistici

### Legenda mappa

Strade asfaltate  
Strade sterrate e carrareccie  
Mulattiere e sentieri

Tratti pericolosi per il traffico

Case Piemontesi B&B

Altri Bed&Breakfast

Aziende Agrituristiche

Campeggi



## Foglio n°: 12

Base cartografica CTR 1:50.000  
Regione Piemonte - Aut. n° 5/2006

1 cm = 500 m

Elaborazione a cura di

Alberto Conte - Verde Network s.r.l.

[www.verdenetwork.it](http://www.verdenetwork.it)