

Dai laghi alle risaie

Undicesima Parte:
da Sizzano a Prato Sesia

Testo e foto di Alberto Conte



Ci riavviciniamo alle colline novaresi, e in particolare alla zona di produzione dei vini più pregiati. Interessante è Ghemme, il cui castello è un esempio unico in Piemonte di fortificazione urbana complessa, con una strada centrale da cui si dipartono vicoli laterali, che si aprono in una serie di cortiletti. Prato Sesia, dominato dalla chiesa "al Castello", ritratta nella fotografia, era abitato già in età imperiale, come testimoniano alcuni ritrovamenti archeologici.

Lunghezza	14,6 km
Dislivello in salita	70 m
Dislivello in discesa	0 m
Difficoltà	facile
Tratti asfaltati	67%
Tratti sterrati	33%
Posti tappa	Due aziende agrituristiche a Prato Sesia e due a Ghemme



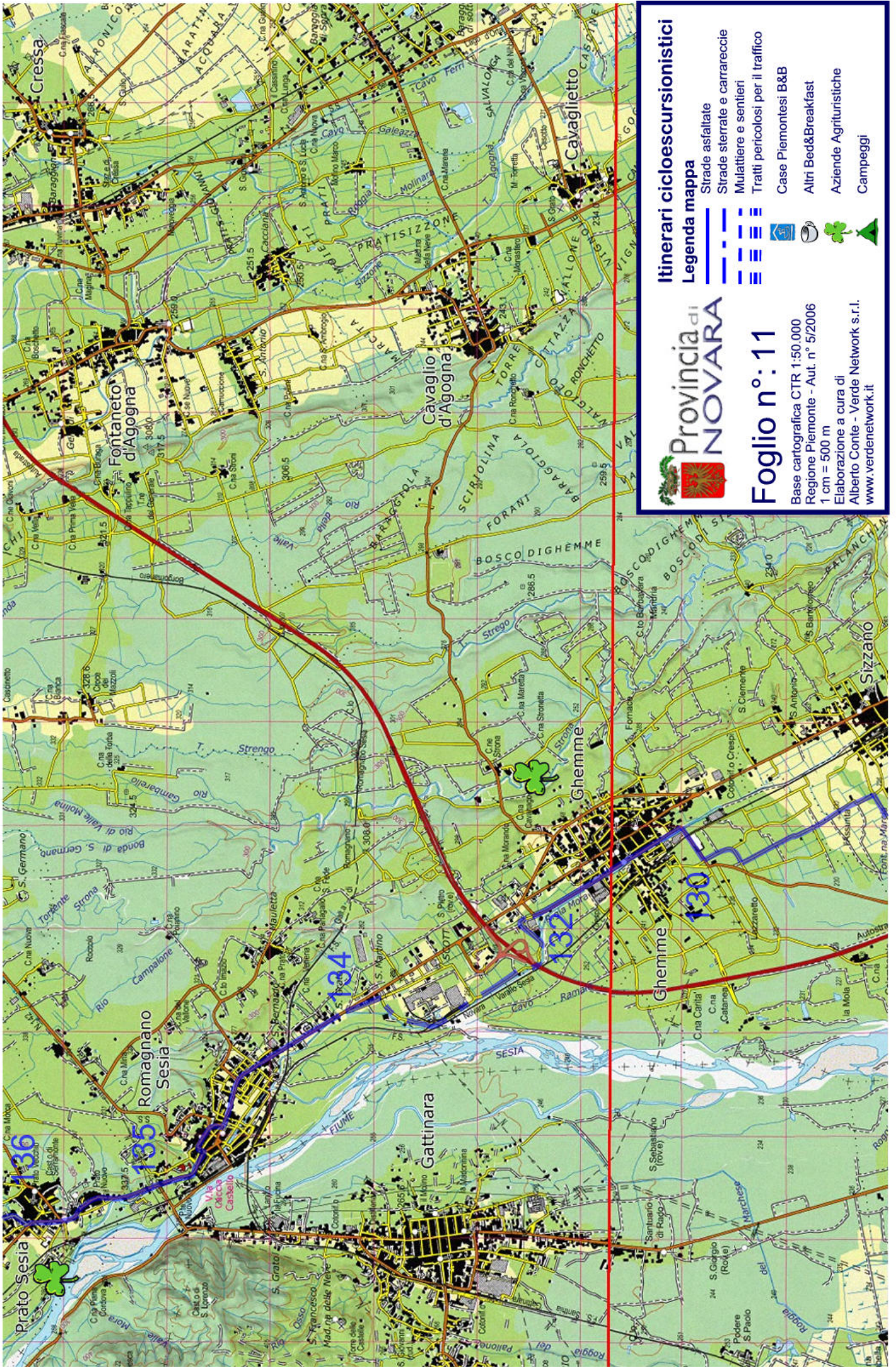
Itinerari realizzati per conto della
Provincia di Novara - Assessorato al Turismo
www.provincia.novara.it

Informazioni turistiche per l'area dei laghi Maggiore e d'Orta:
Distretto Turistico dei Laghi—www.distrettolaghi.it
Tel. 0323 30416 - e-mail: infoturismo@distrettolaghi.it

Informazioni turistiche per le altre zone della Provincia:
ATL della Provincia di Novara - www.turismonovara.it
Tel.: 0321 394059 - e-mail: novaratl@tin.it

Copyright 2006 - Provincia di Novara

N° Rif.	km. Tot.	km. Parz.	Alt. (m)	Bivio	Descrizione
130	1,4	1,4	235		in fondo alla strada bianca proveniente da Sizzano ci ricongiungiamo alla SP106, che imbocchiamo verso destra
131	2,5	1,1	235		arrivati a Ghemme costeggiamo la Roggia Mora
132	4,1	1,6	245		e alla fine del viale lasciamo la strada principale per imboccare una strada bianca che prosegue dritto
133	5,5	1,4	250		superiamo l'autostrada, costeggiamo la Roggia e arriviamo su una strada asfaltata, dove proseguiamo dritto
134	6,6	1,1	260		accanto alla chiesetta di S. Martino giriamo a sinistra, per imboccare la SP299 dopo qualche centinaio di metri
135	8,8	2,2	265		a Romagnano Sesia attraversiamo il centro, proseguendo dritto per Gattinara, e al semaforo dopo il paese per Alagna
136	11,0	2,2	280		superato il centro di Prato Sesia, giriamo a destra a una rotonda, per Baragiotta



Itinerari cicloescursionistici

Legenda mappa

- Strade asfaltate
- Strade sterrate e carrarecce
- Mulattiere e sentieri
- Tratti pericolosi per il traffico
- Case Piemontesi B&B
- Altri Bed&Breakfast
- Aziende Agrituristiche
- Campeggi



Foglio n°: 11

Base cartografica CTR 1:50.000
 Regione Piemonte - Aut. n° 5/2006
 1 cm = 500 m
 Elaborazione a cura di
 Alberto Conte - Verde Network s.r.l.
www.verdenetwork.it