

Dai laghi alle risaie

Quarta Parte:
da San Giorgio a Bellinzago

Testo e foto di Alberto Conte



Usciamo dalla valle del Ticino per salire verso l'area di Oleggio, dove costeggiamo il santuario della Madonna di Loreto prima di attraversare le campagne che conducono a Bellinzago.

Lunghezza	10,8 km
Dislivello in salita	40 m
Dislivello in discesa	20 m
Difficoltà	facile
Tratti asfaltati	98%
Tratti sterrati	2%
Posti tappa	B&B e agriturismo a Oleggio



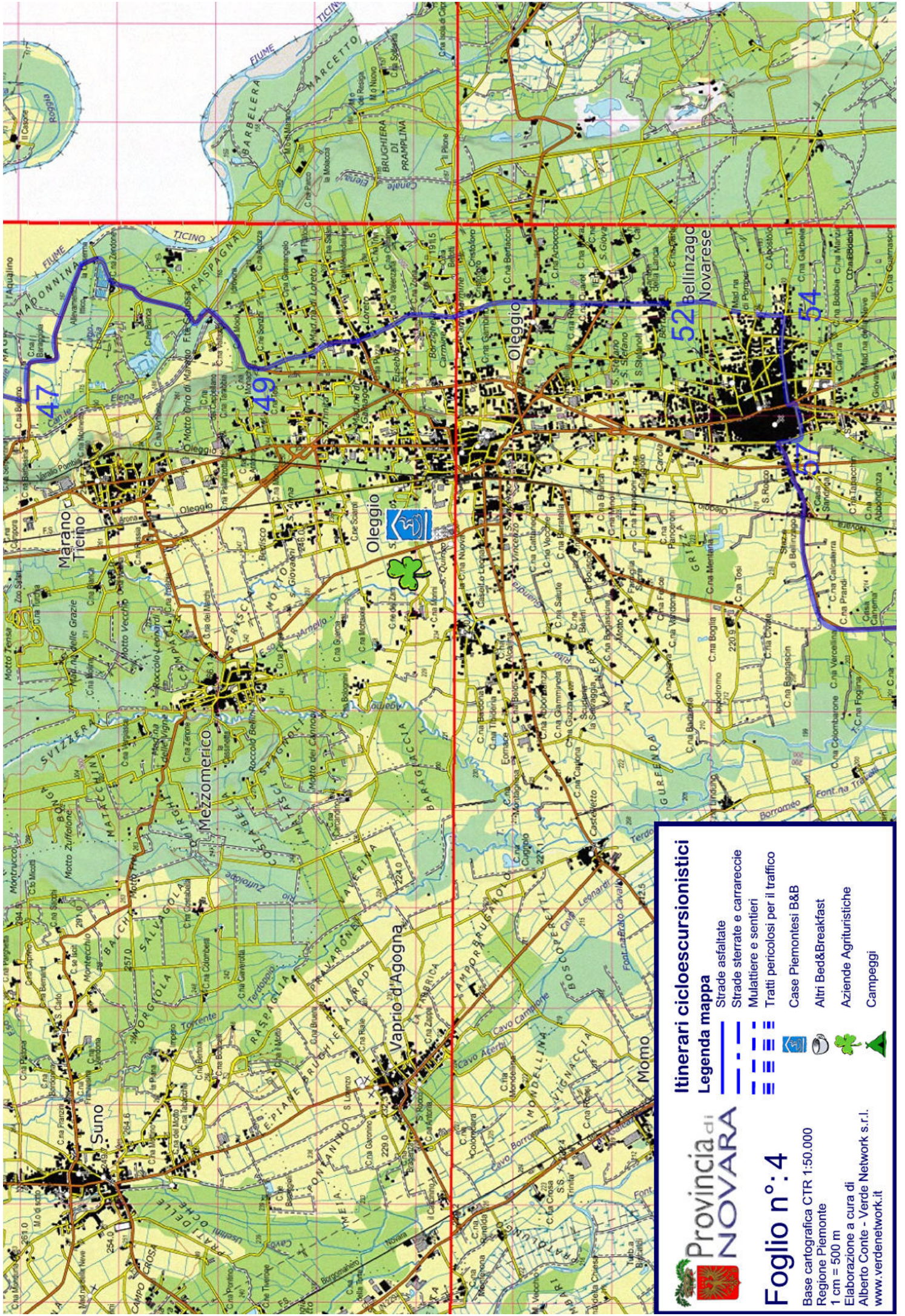
Itinerari realizzati per conto della
Provincia di Novara - Assessorato al Turismo
www.provincia.novara.it

Informazioni turistiche per l'area dei laghi Maggiore e d'Orta:
Distretto Turistico dei Laghi—www.distrettolaghi.it
Tel. 0323 30416 - e-mail: infoturismo@distrettolaghi.it

Informazioni turistiche per le altre zone della Provincia:
ATL della Provincia di Novara - www.turismonovara.it
Tel.: 0321 394059 - e-mail: novaratl@tin.it





Copyright 2006 - Provincia di Novara

N° Rif.	km. Tot.	km. Parz.	Alt. (m)	Bivio	Descrizione
47	0,2	0,2	180	←	arrivati alla SP 148 giriamo a sinistra
48	3,5	3,3	170	↑	la strada inizia a salire
49	4,5	1,0	200	↙	alla fine della salita giriamo a sinistra al bivio in corrispondenza di un'edicola votiva
50	5,1	0,6	200	↑	costeggiamo la chiesa di Loreto
51	6,8	1,7	195	↑	proseguiamo dritto ignorando gli incroci, al semaforo ancora dritto
52	8,1	1,3	195	↖	a una curva a gomito teniamo la sinistra verso il paese e poi dritto, imbocchiamo la carrareccia che s'inoltra tra i campi
53	8,7	0,6	190	↑	alle prime case di Bellinzago teniamo la sinistra per via Galvani
54	9,3	0,6	190	→	all'incrocio con via Ticino giriamo a destra
55	10,2	0,9	190	↑	nel centro di Bellinzago a sinistra e subito a destra per Arona, in via Alighieri
56	10,5	0,3	195	→	allo stop a destra
57	10,8	0,3	200	←	a sinistra per Badia di Dulzago



Itinerari cicloescursionistici

Legenda mappa

-  Strade asfaltate
-  Strade sterrate e carrocevie
-  Mulattiere e sentieri
-  Tratti pericolosi per il traffico
-  Case Piemontesi B&B
-  Altri Bed&Breakfast
-  Aziende Agrituristiche
-  Campeggi



Foglio n°: 4

Base cartografica CTR 1:50.000
 Regione Piemonte
 1 cm = 500 m
 Elaborazione a cura di
 Alberto Conte - Verde Network s.r.l.
www.verdenetwork.it