

PIANO FAUNISTICO PROVINCIALE

VINCOLI AMBIENTALI



PROVINCIA DI NOVARA
 SETTORE AGRICOLTURA
 UFFICIO CACCIA E PESCA
 SETTORE URBANISTICA E TRASPORTI
 UFFICIO URBANISTICA E PIANO TERRITORIALE

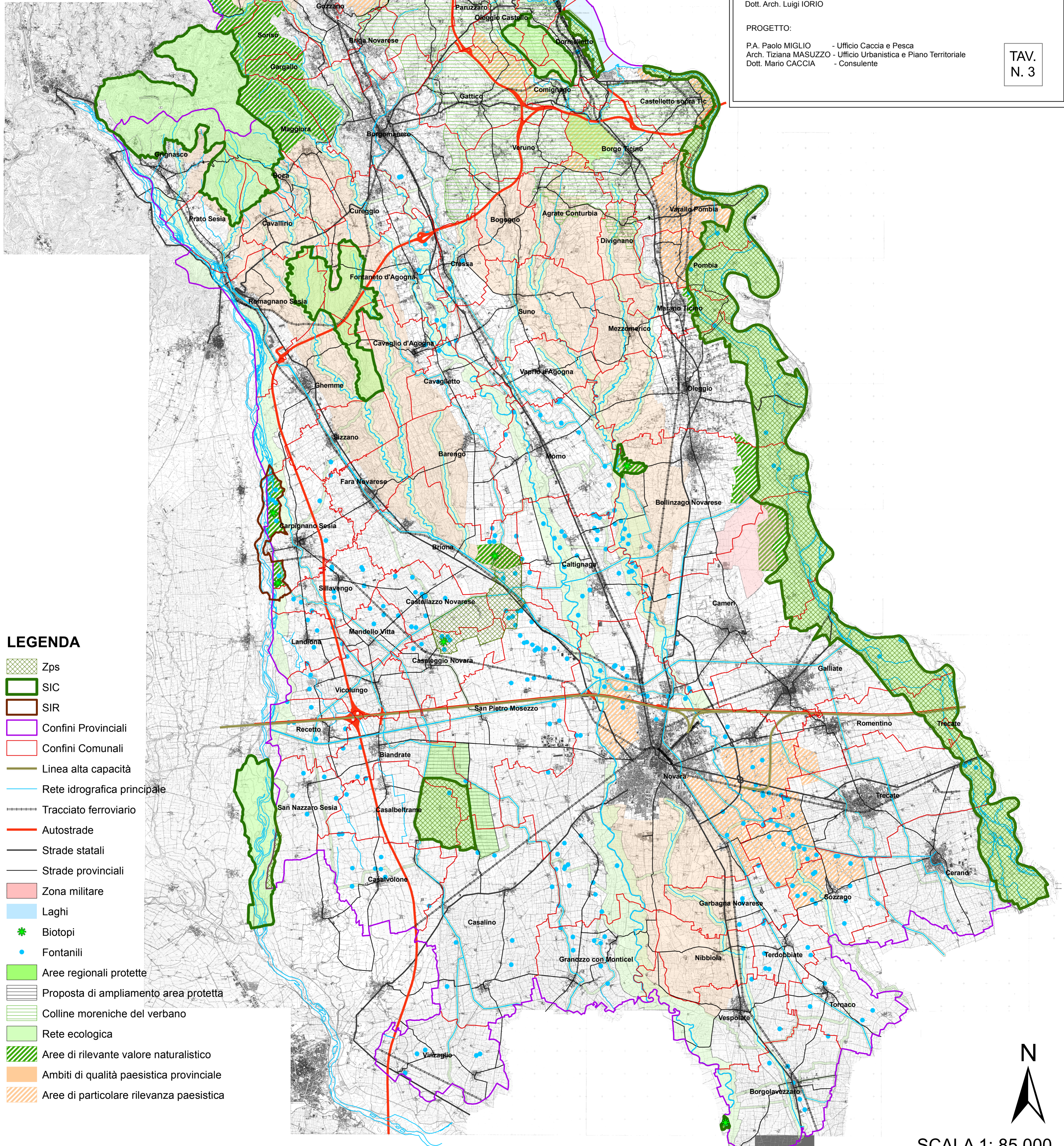
PIANO FAUNISTICO VENATORIO PROVINCIALE
PROGETTO

TAVOLA: VINCOLI AMBIENTALI

DIRIGENTE SETTORE AGRICOLTURA
 Dott. Ettore RIGAMONTI
 DIRIGENTE SETTORE URBANISTICA E TRASPORTI
 Dott. Arch. Luigi IORIO

PROGETTO:
 P.A. Paolo MIGLIO - Ufficio Caccia e Pesca
 Arch. Tiziana MASUZZO - Ufficio Urbanistica e Piano Territoriale
 Dott. Mario CACCIA - Consulente

TAV.
 N. 3



LEGENDA

- Zps
- SIC
- SIR
- Confini Provinciali
- Confini Comunali
- Linea alta capacità
- Rete idrografica principale
- Tracciato ferroviario
- Autostrade
- Strade statali
- Strade provinciali
- Zona militare
- Laghi
- Biotopi
- Fontanili
- Aree regionali protette
- Proposta di ampliamento area protetta
- Colline moreniche del verbanico
- Rete ecologica
- Aree di rilevante valore naturalistico
- Ambiti di qualità paesistica provinciale
- Aree di particolare rilevanza paesistica



SCALA 1: 85.000