







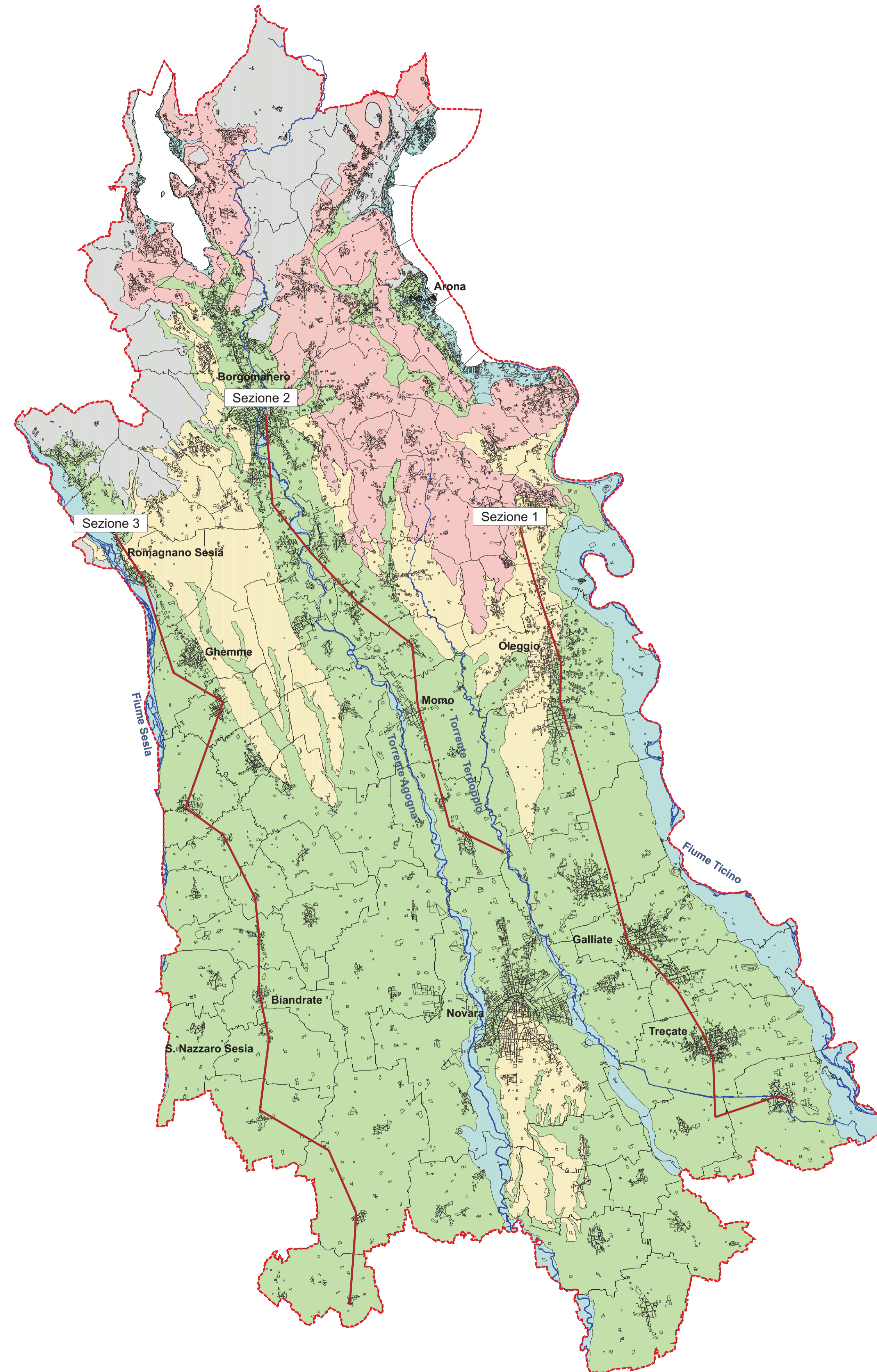
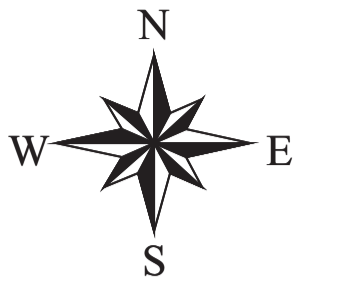


LEGENDA

	<p>DEPOSITI ALLUVIONALI ATTUALI O RECENTI Litologia - Ghiaie grossolane e ciottoli, ghiaie sabbiose. Alterazione - Scarsa o nulla. Morfologia - Alvei e fasce spondali dei corsi d'acqua, conoidi torrentizi. Apparati deltizi e fasce spondali dei laghi. Geoidrologia - Falda libera connessa con il reticolato idrografico. Dinamica prevalente - Fluviale, torrentizia e lacustre. Vulnerabilità - Generalmente alta</p>
	<p>DEPOSITI FLUVIOGLACIALI CON ALTERAZIONE SCARSA O NULLA Litologia - Ghiaie grossolane e ciottoli, ghiaie sabbiose, sabbie limose e torbe. Alterazione - Ridotti strati di alterazione, depositi loessici di ridotto spessore. Morfologia - Livello fondamentale della pianura, cigli e scarpate di terrazzo. Geoidrologia - Falda libera in genere superficiale Dinamica prevalente - Fluviale, torrentizia e lacustre. Vulnerabilità - Generalmente alta</p>
	<p>DEPOSITI FLUVIOGLACIALI ANTICHI ALTERATI Litologia - Ghiaie sabbiose, ghiaie ciottolose con ciottoli alterati, sabbie limose. Alterazione - Strati di alterazione di notevole spessore di colore giallo-rossastro, ferretto tipico di colore rosso-bruno. Morfologia - Cigli e scarpate di terrazzo, alvei e fasce spondali dei corsi d'acqua. Geoidrologia - Falda semilibera in pressione a profondità variabile. Dinamica prevalente - Fluviale, torrentizia e localmente gravitativa. Vulnerabilità - Bassa</p>
	<p>DEPOSITI GLACIALI Litologia - Clasti poco arrotondati in matrice sabbioso-limosa alterata. Trovanti, massi erratici e lenti sabbioso-limose. Alterazione - Strati di alterazione di colore rosso-ocra localmente di notevole spessore. Ferretto tipico rosso-bruno. Morfologia - Versanti collinari, cigli e scarpate di terrazzo, alvei e fasce spondali dei corsi d'acqua, cavità lacustri di origine glaciale, fasce spondali dei laghi Maggiore e Orta. Geoidrologia - Falda in pressione o semiconfinata in genere profonda. Dinamica prevalente - Torrentizia, localmente gravitativa e lacustre. Vulnerabilità - Bassa</p>
	<p>SUBSTRATO INDIFFERENZIATO Litologia - Depositi Pliocenici (sabbie, ghiaie, argille e marne localmente fossilifere); Dolomie e Calcarei dolomitici, calcari neri bituminosi; Graniti, porfidi, gneiss e micascisti. Alterazione - Coperture detritico-eluviali localmente moreniche e alluvionali. Depositi di frana-falda. Morfologia - Coperture detritico-eluviali localmente moreniche e alluvionali. Depositi di frana-falda. Cigli, scarpate e pareti di terrazzo. Depositi alluvionali e torrentizi. Forme carsiche (nei calcari) Geoidrologia - Depositi Pliocenici (privi di circolazione idrica); Calcarei (circolazione di tipo carsico); Rocce ignee (Circolazione per fessurazione). Dinamica prevalente - gravitativa, torrentizia e localmente lacustre. Vulnerabilità - Variabile</p>
	TRACCIA DELLE SEZIONE GEOLOGICO-STRATIGRAFICHE
	IDROGRAFIA
	CONFINE PROVINCIALE



PROVINCIA DI NOVARA
 Assessorato alle Cave
 III° Settore Ambiente-Ecologia-Energia

PIANO PER LE ATTIVITÀ ESTRATTIVE PROVINCIALI

2009 - 2018

VALUTAZIONE AMBIENTALE STRATEGICA

TAVOLA 3 - Carta Geologica
 scala 1: 125.000

MAGGIO 2007