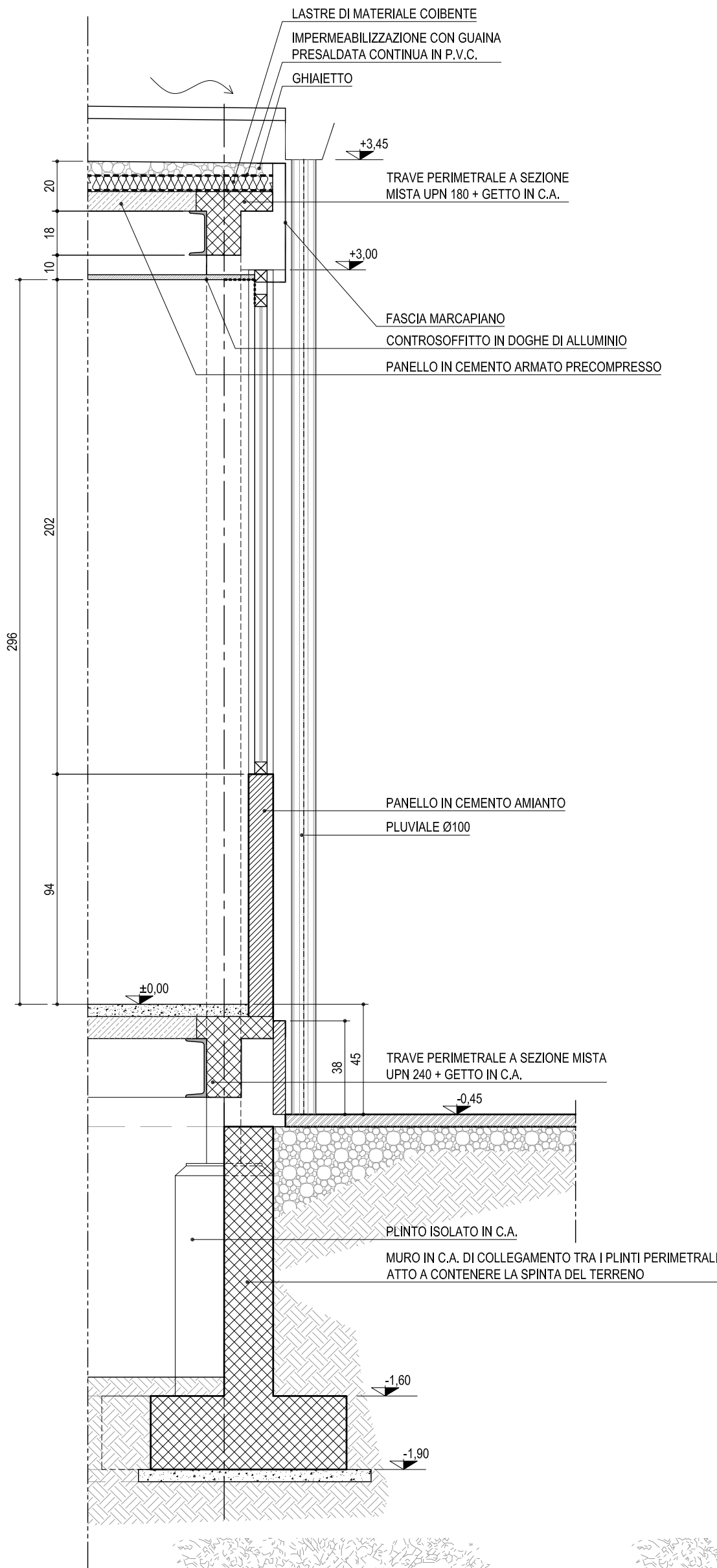


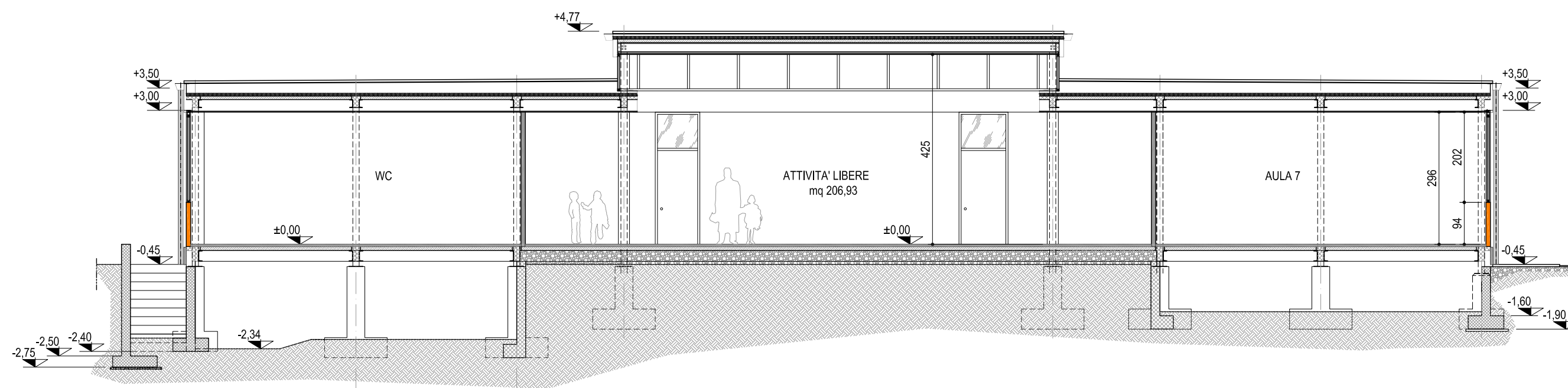
DETTAGLIO SEZIONE TIPO

SCALA 1:20 - QUOTE IN CM



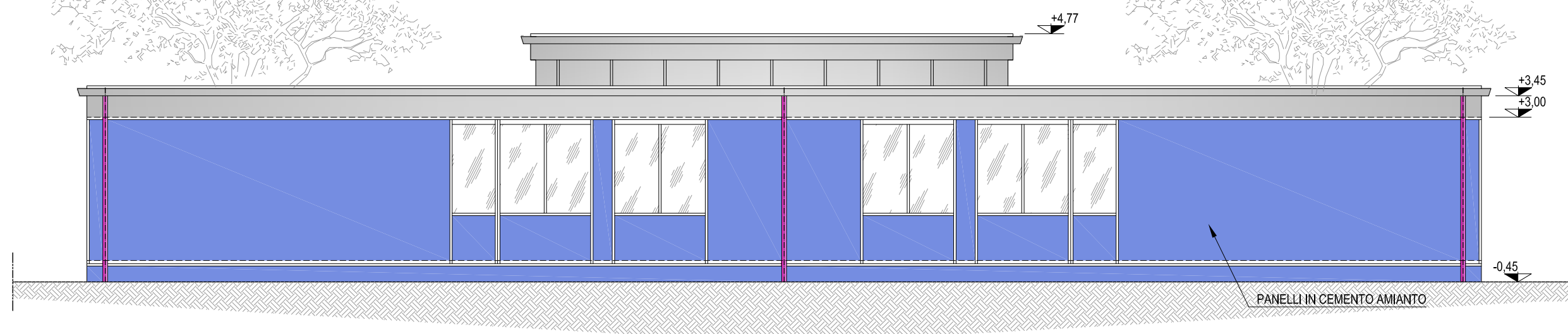
SEZIONE B-B

SCALA 1:100 - QUOTE IN CM



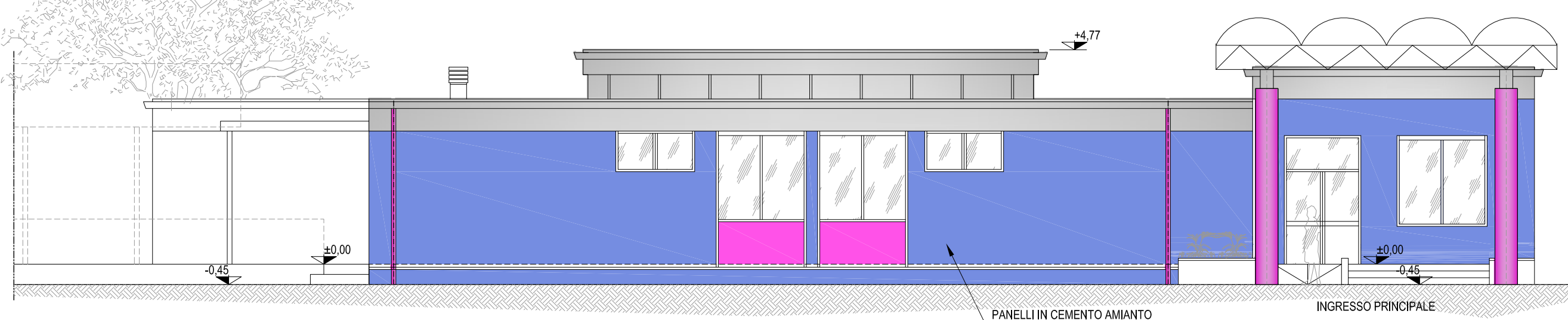
PROSPETTO SUD-OVEST

SCALA 1:100 - QUOTE IN CM



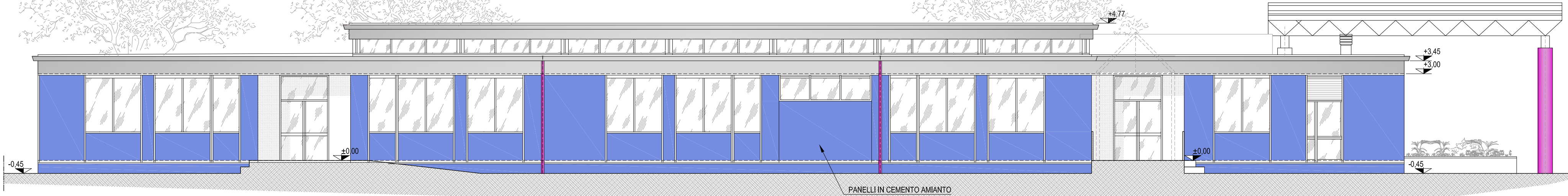
PROSPETTO NORD-EST

SCALA 1:100 - QUOTE IN CM



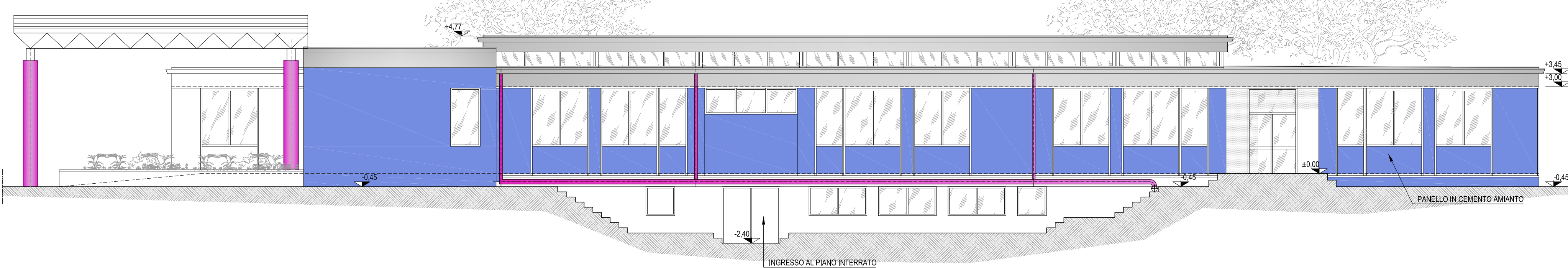
PROSPETTO SUD-EST

SCALA 1:100 - QUOTE IN CM



PROSPETTO NORD-OVEST

SCALA 1:100 - QUOTE IN CM



DOCUMENTAZIONE FOTOGRAFICA



LEGENDA

SIMBOLO	DESCRIZIONE
	PARAMENTO ESTERNO COSTITUITO DA PANNELLI PREFABBRICATI TIPO "STANDARD IP" DI DIMENSIONI PARI O SOTTOMULTIPLE DI MT. 1.20 CONSIDERANDO IL MODULO BASE PARI A CM.10. I PANNELLI SONO FORMATI DA UN TELAIO IN PROFILI DI ACCIAIO ZINCATO, SUL QUALE VENGONO ADADERE DUE LASTRE DI CEMENTO AMIANTO DI 6 MM. DI SPESSORE CON INTERPOSTO UNO STRATO DI RESINE TOTALE DI CIRCA MM. 72.
	TRAMMEZZATURE, DIVISORE, COSTITUITE DA COMPONENTI MODULARI DI GESSO TIPO "ROSABLOC" DIMENSIONI 100CM X 90CM SP.8CM CON GIUNZIONI SIGILLATE.
	MURI / PILASTRI IN CEMENTO ARMATO
	CONTROSOFFITTURA IN DOGHE DI ALLUMINIO IN LAMIERA FORATA DA 5/10 DIM. DOGHE: 350 X 10 CM



Comune di Castelletto sopra Ticino Provincia di Novara

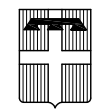
Piazza F.lli Cervi - 28053 - Castelletto sopra Ticino (NO)
tel 0331 - 971940 - fax 0331 - 962277
www.comune.castellettosopraticino.no.it - lavoripubblici@comune.castellettosopraticino.no.it

RISTRUTTURAZIONE SCUOLA DELL'INFANZIA PLESSO 2 - EX "DARIO SIBILLA"

PROGETTAZIONE

TECSE ENGINEERING
STUDIO ASSOCIATO

Ing. Franco BETTA - Arch. Alessandro BETTA - Ing. Fabrizio BETTA
C.so MONTE CUCCO, 73/d - 10141 - TORINO
tel. (+39) 011 3842231 - fax (+39) 011 389585
www.tecse-engineering.com - info@tecse-engineering.com



Dott. BETTA Ing. FRANCO
ORDINE INGEGNERI
3642 PROVINCIA DI TORINO



IL RESPONSABILE DEL PROCEDIMENTO	IL PROGETTISTA	L'IMPRESA	IL DIRETTORE DEI LAVORI

N°	AGGIORNAMENTI	COMPILATORE	CONTROLLORE	DATA
1	EMISSIONE	Arch. Martin PALOMINO	Ing. Fabrizio BETTA	31/01/2018
2				
3				

PROGETTO ESECUTIVO

RILIEVO DELLO STATO DI FATTO PROSPETTI, SEZIONI, PARTICOLARI COSTRUTTIVI E DOCUMENTAZIONE FOTOGRAFICA

FILE: TS808_ESEC_RIL04.pdf	COMPILATORE Arch. Martin PALOMINO	SCALA 1:100 / 1:20	ELABORATO
PROGETTO TS 808	CONTROLLATORE Ing. Fabrizio BETTA	DATA 31/01/2018	RIL 04