



ISTITUTO SCOLASTICO
Galileo Galilei
Via Gentile 33, Gozzano (NO)

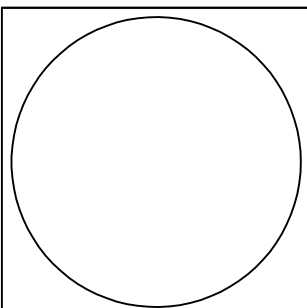
DATA PROGETTO

DATA REVISIONE

- Impianto di illuminazione di emergenza
- Impianto elettroacustico di evacuazione
- Impianto allarme incendio

PROGETTO

PARTICOLARI COSTRUTTIVI



ELABORATO

PC

REVISIONE DATA E NUMERO

PRELIMINARE

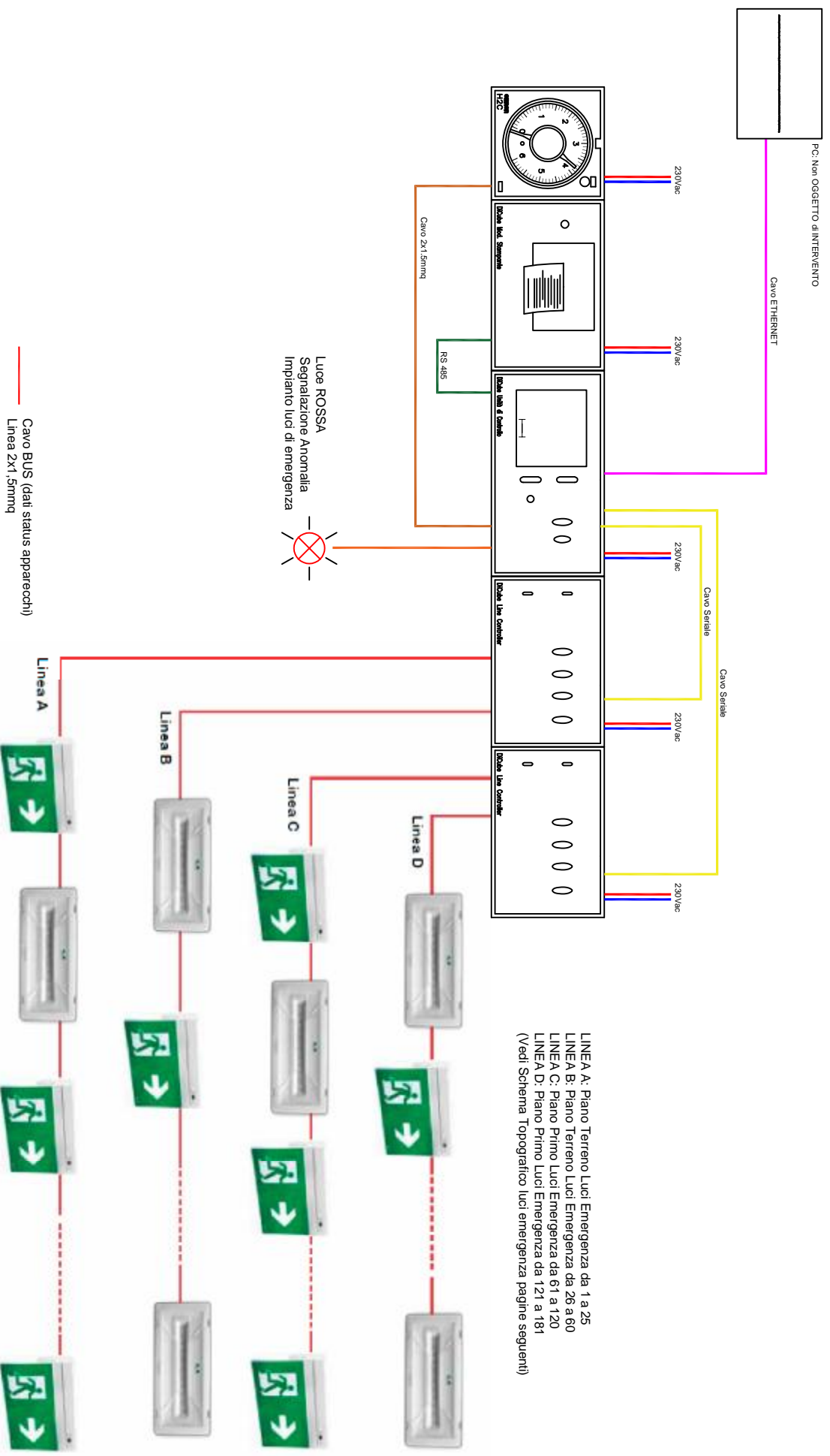
DEFINITIVO

ESECUTIVO

ARCHIVIO

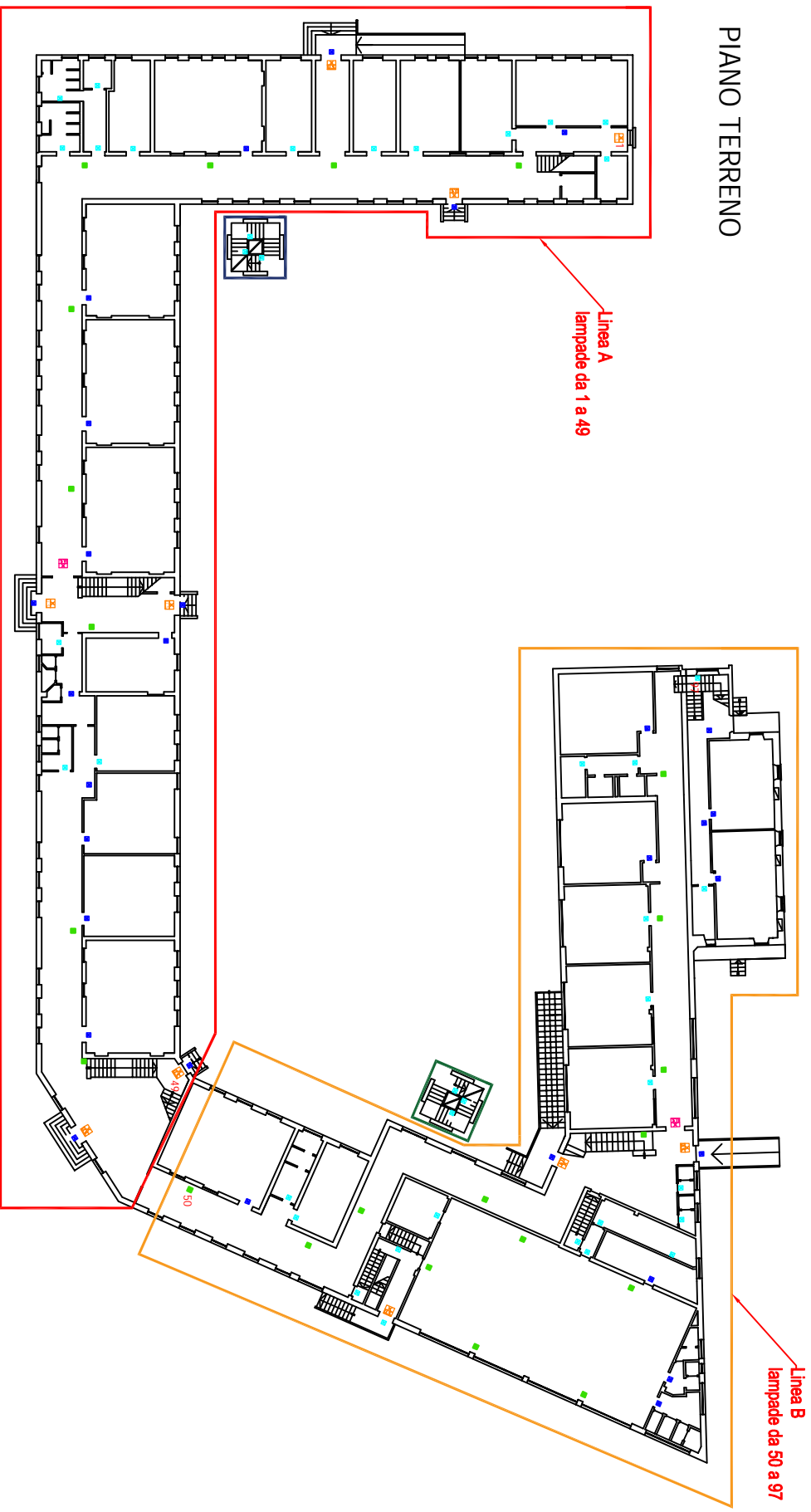
1412

SCHEMA SISTEMA DI SUPERVISIONE IMPIANTO LUCI DI EMERGENZA (sito in nuovo quadro IP55 in materiale plastico con disponibilità di 32 moduli DIN, zona bidelleria)



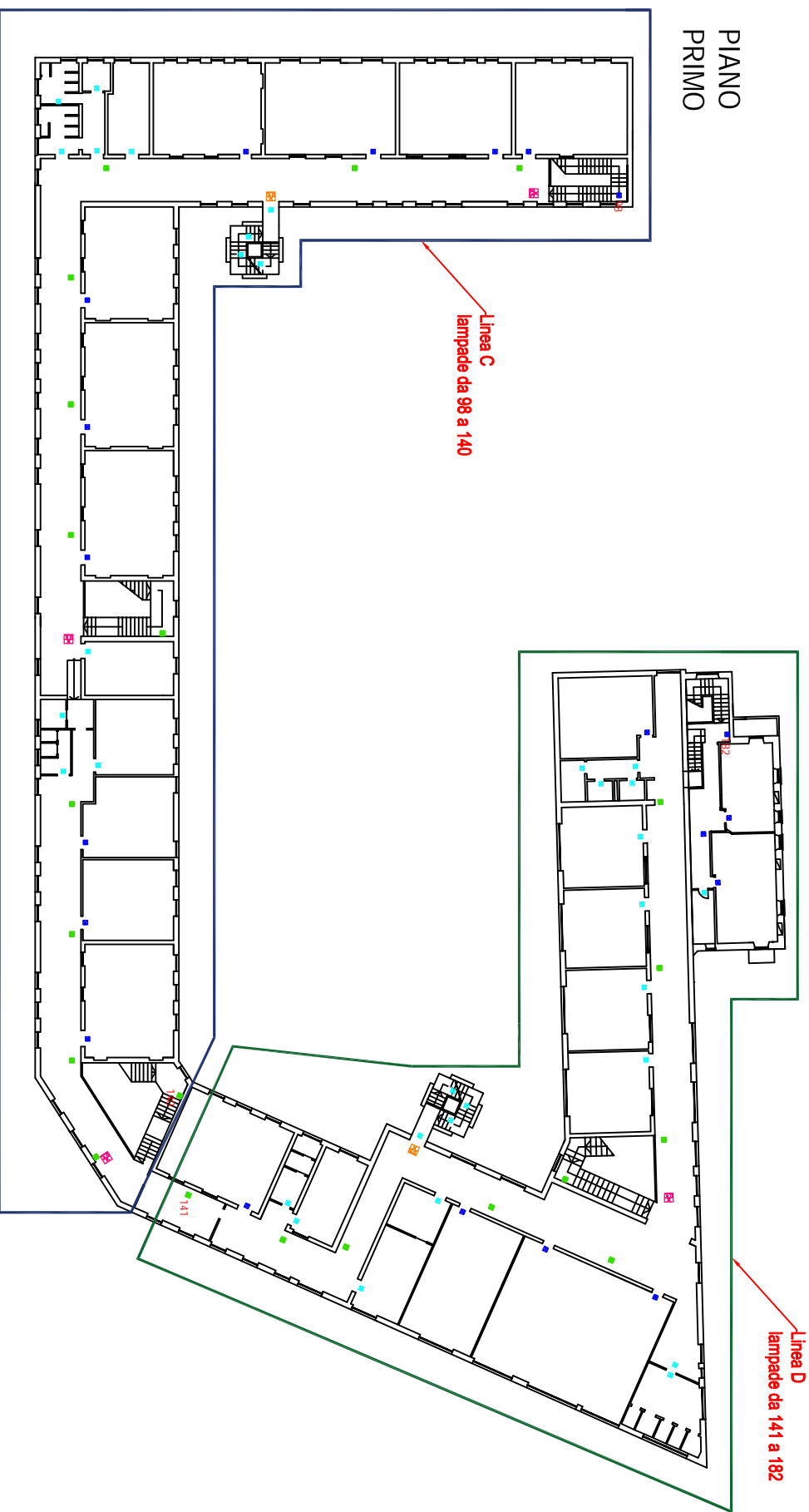
SISTEMA DI SUPERVISIONE IMPIANTO LUCI EMERGENZA

SCHEMA TOPOGRAFICO piano terreno



SISTEMA DI SUPERVISIONE IMPIANTO LUCI EMERGENZA

SCHEMA TOPOGRAFICO piano primo

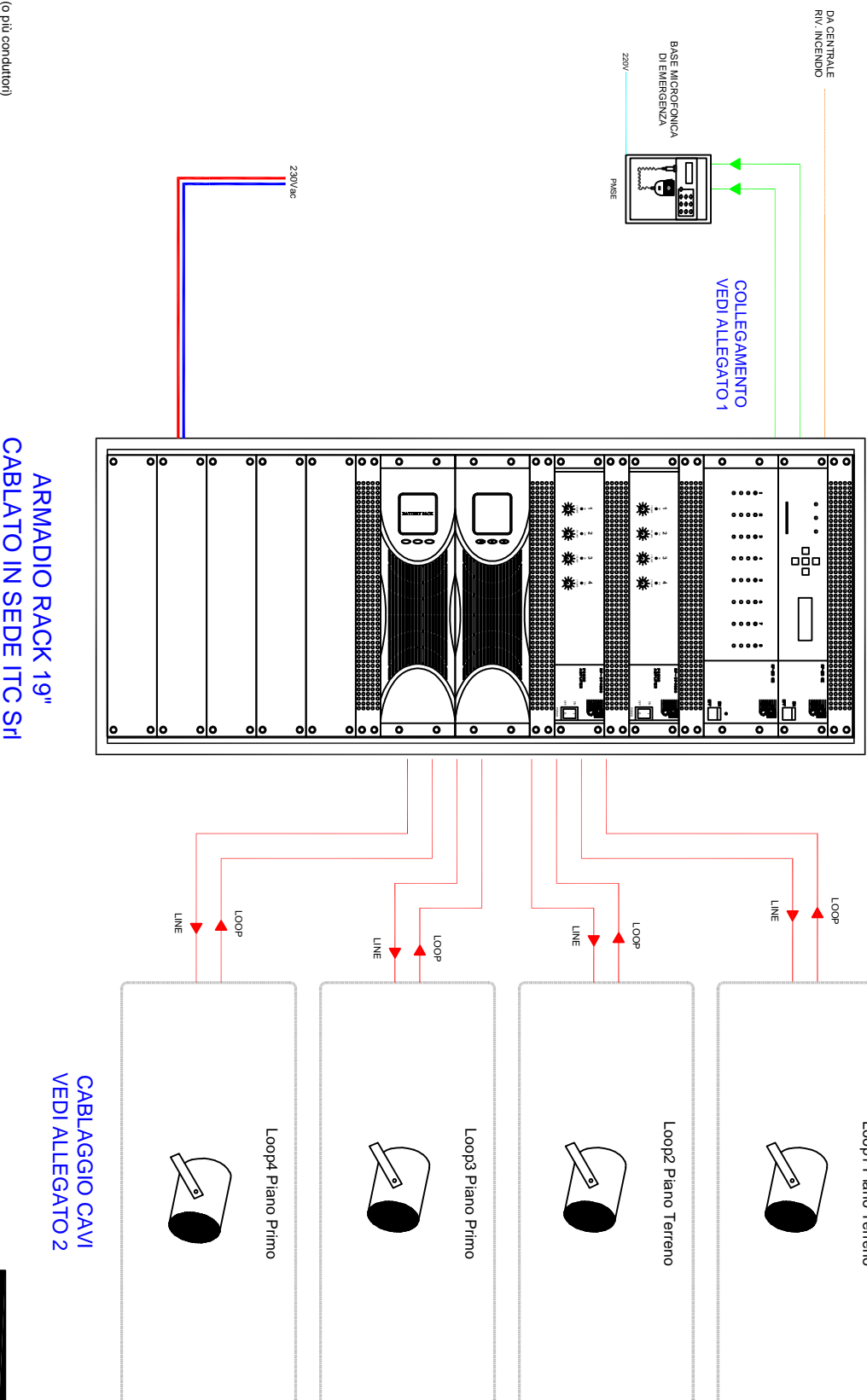


PIANO
PRIMO

Linea C
lampade da 98 a 140

Linea D
lampade da 141 a 182

SCHEMA DIFFUSIONE SONORA (Sito in apposito armadio RACK zona bidelleria)



ZONE IPOTETICHE

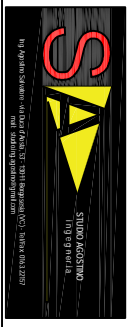
Loop1 Piano Terreno

Loop2 Piano Terreno

Loop3 Piano Primo

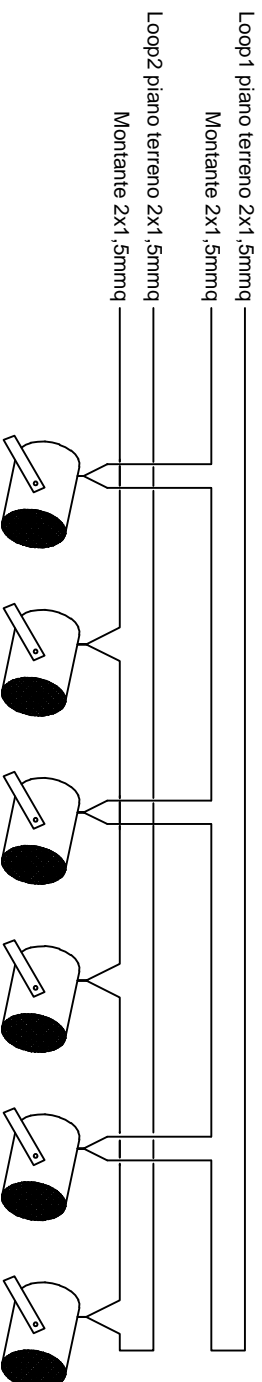
Loop4 Piano Primo

CABLAGGIO CAVI
VEDI ALLEGATO 2

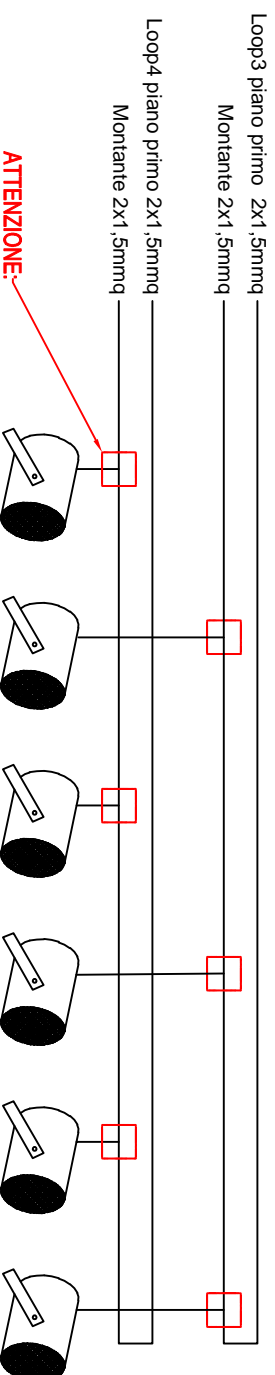


ALLEGATO 2

Esempio di installazione corretta

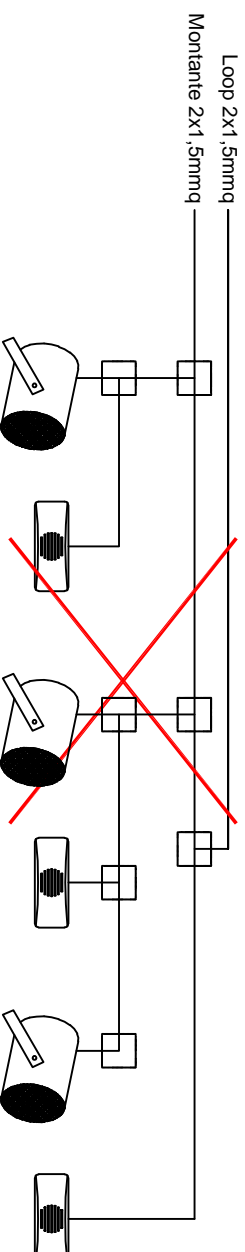


Esempio di installazione corretta alternativa



ATTENZIONE:
SCATOLE RESISTENTI AL FUOCO 180 min.

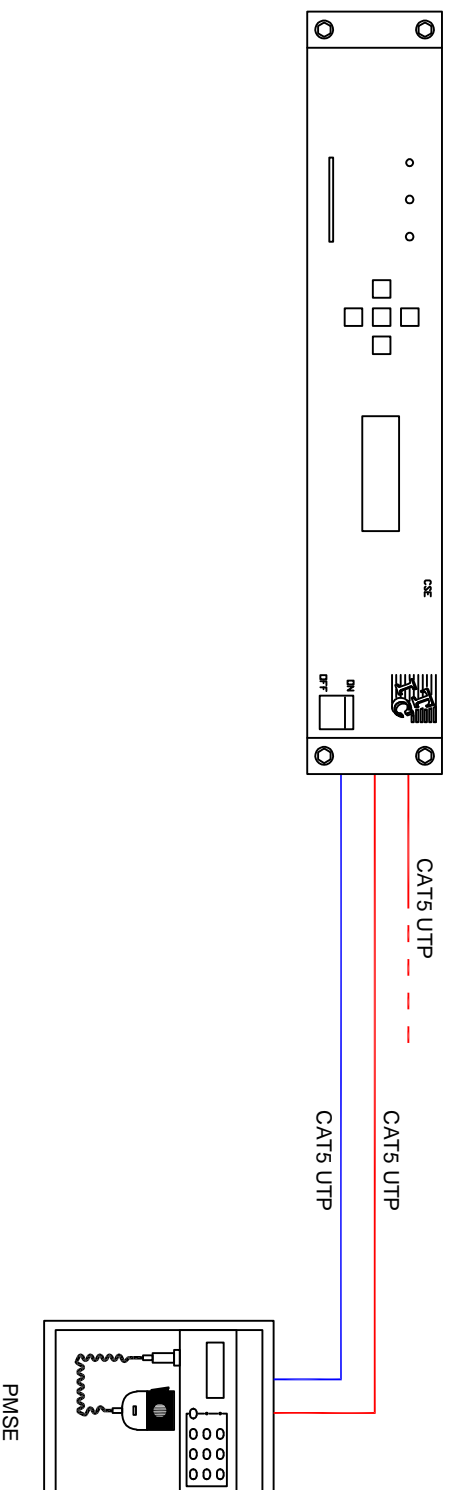
Esempio di installazione errata



I diffusori sono collegati tutti in parallelo a catena continua, tipo un entra-esce. Non si possono fare derivazioni a stella.
L'eventuale cavo di collegamento, dal diffusore alla scatola di derivazione, deve essere di breve lunghezza (max 50 cm).
Il Loop di ritorno deve partire dall'ultimo diffusore della catena.

ALLEGATO 1

Esempio di installazione



- Le basi sono collegate tutte in cascata l'una sull'altra, partendo dalle prese RJ12 6/6 "MIC BUS" della centrale CSE.
 - È possibile realizzare un impianto con singola montante o con due diverse montanti.
 - La base microfonica PMSE può trovarsi in un qualsiasi punto della catena e necessita di un collegamento supplementare verso la centrale sulla presa RJ45 8/8 "EMG".
- (a) + (b) MAX 99 BASI

SCHEMA IRAI (Impianto rivelazione e allarme incendio)

