

verifica illuminotecnica

illuminazione di emergenza
aree tipo

IST. RAVIZZA ALBERGHIERO

Note:

"Gli illuminamenti medi e puntiformi sono calcolati secondo le normative in vigore EN, UNI, CIE, IES e DIN, in base ai dati forniti dal cliente. Beghelli Spa assicura che è stata posta la massima attenzione e cura nella redazione della presente documentazione di verifica illuminotecnica; qualsiasi modifica dei dati renderà necessaria una nuova valutazione. Gli elaborati vengono ceduti a titolo gratuito. Beghelli Spa si rende fin da ora disponibile alla fornitura degli elaborati tecnici alle figure professionali incaricate dal cliente dell'esecuzione del progetto.":

Data: 08.09.2017

Redattore:

Redattore
Telefono
Fax
e-Mail

Indice

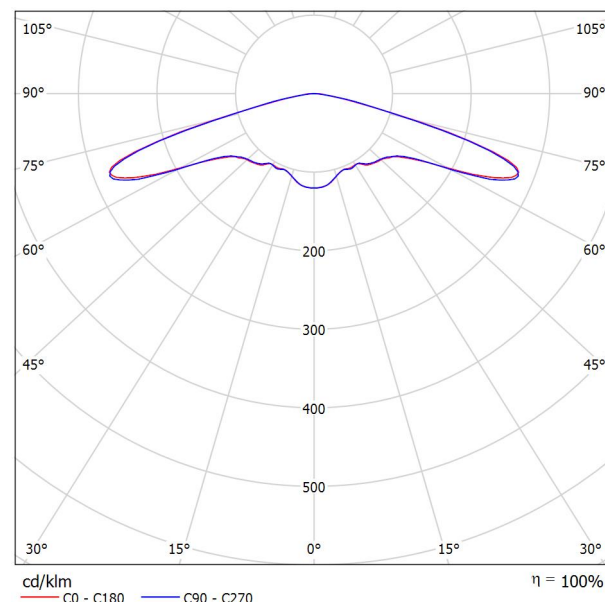
verifica illuminotecnica	
Copertina progetto	1
Indice	2
Beghelli SpA 4302 UP LED 24-36W SE 1/2/3H IP65	
Scheda tecnica apparecchio	3
corridoio tipo p. terra	
Riepilogo	4
Lista pezzi lampade	5
Lampade (lista coordinate)	6
Risultati illuminotecnici	7
Rendering 3D	8
Rendering colori sfalsati	9
Superfici locale	
Superficie utile	
Isolinee (E)	10
corridoio tipo p primo	
Riepilogo	11
Protocollo di input	12
Lista pezzi lampade	13
Lampade (lista coordinate)	14
Risultati illuminotecnici	15
Rendering 3D	16
Rendering colori sfalsati	17
Superfici locale	
Superficie utile	
Isolinee (E)	18
aula tipo p terra	
Riepilogo	19
Protocollo di input	20
Lista pezzi lampade	21
Lampade (lista coordinate)	22
Risultati illuminotecnici	23
Rendering 3D	24
Rendering colori sfalsati	25
Superfici locale	
Superficie utile	
Isolinee (E)	26
aula tipo p primo	
Riepilogo	27
Protocollo di input	28
Lista pezzi lampade	29
Lampade (lista coordinate)	30
Risultati illuminotecnici	31
Rendering 3D	32
Rendering colori sfalsati	33
Superfici locale	
Superficie utile	
Isolinee (E)	34

Redattore
Telefono
Fax
e-Mail

Beghelli SpA 4302 UP LED 24-36W SE 1/2/3H IP65 / Scheda tecnica apparecchio

Emissione luminosa 1:

Per un'immagine della lampada consultare il nostro catalogo lampade.



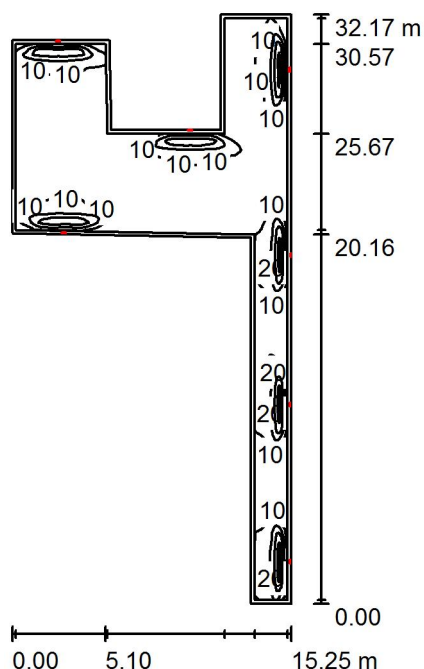
Classificazione lampade secondo CIE: 100
CIE Flux Code: 18 41 87 100 100

Emissione luminosa 1:

Valutazione di abbagliamento secondo UGR												
ρ Soffitto		70	70	50	50	30	70	70	50	50	30	
ρ Pareti		50	30	50	30	30	50	30	50	30	30	
ρ Pavimento		20	20	20	20	20	20	20	20	20	20	
Dimensioni del locale X Y		Linea di mira perpendicolare all'asse delle lampade					Linea di mira parallela all'asse delle lampade					
2H	2H	20.6	22.5	21.0	22.7	23.0	20.5	22.4	20.9	22.6	22.9	
	3H	26.0	27.7	26.3	28.0	28.3	26.0	27.7	26.3	28.0	28.3	
	4H	27.1	28.7	27.4	29.0	29.3	27.1	28.7	27.4	29.0	29.3	
	6H	27.2	28.7	27.5	29.0	29.4	27.2	28.7	27.6	29.0	29.4	
	8H	27.1	28.6	27.5	28.9	29.3	27.2	28.6	27.6	29.0	29.3	
4H	12H	27.1	28.5	27.5	28.9	29.2	27.1	28.6	27.5	28.9	29.3	
	2H	23.3	24.9	23.7	25.2	25.6	23.3	24.9	23.6	25.2	25.5	
	3H	28.5	29.9	28.9	30.3	30.6	28.5	29.9	28.9	30.3	30.7	
	4H	29.6	30.9	30.0	31.3	31.7	29.7	30.9	30.1	31.3	31.7	
	6H	29.8	30.9	30.2	31.3	31.7	29.8	31.0	30.3	31.4	31.8	
8H	8H	29.8	30.8	30.2	31.2	31.6	29.8	30.9	30.3	31.3	31.7	
	12H	29.7	30.7	30.2	31.1	31.6	29.8	30.8	30.3	31.2	31.6	
	4H	31.3	32.3	31.7	32.7	33.1	31.3	32.3	31.7	32.7	33.2	
	6H	31.6	32.4	32.0	32.9	33.3	31.6	32.5	32.1	32.9	33.4	
	8H	31.6	32.3	32.1	32.8	33.3	31.7	32.4	32.1	32.8	33.3	
12H	12H	31.6	32.2	32.1	32.7	33.2	31.7	32.3	32.2	32.8	33.3	
	4H	31.3	32.3	31.8	32.7	33.1	31.3	32.3	31.8	32.7	33.2	
	6H	31.7	32.5	32.2	32.9	33.4	31.8	32.5	32.2	33.0	33.4	
	8H	31.8	32.4	32.3	32.9	33.4	31.8	32.4	32.3	32.9	33.4	
	Variazione della posizione dell'osservatore per le distanze delle lampade S											
S = 1.0H		+0.0 / -0.0					+0.0 / -0.1					
S = 1.5H		+0.4 / -0.3					+0.3 / -0.3					
S = 2.0H		+0.7 / -0.9					+0.7 / -0.9					
Tabella standard		---					---					
Addendo di correzione		---					---					
Indici di abbagliamento corretti riferiti a 450lm Flusso luminoso sferico												

Redattore
Telefono
Fax
e-Mail

corridoio tipo p. terra / Riepilogo



Altezza locale: 3.200 m, Fattore di manutenzione: 0.80

Valori in Lux, Scala 1:413

Superficie	ρ [%]	E_m [lx]	E_{min} [lx]	E_{max} [lx]	E_{min} / E_m
Superficie utile	/	9.62	2.48	46	0.258
Pavimento	20	7.71	2.93	19	0.380
Soffitto	70	8.20	1.56	175	0.191
Pareti (10)	50	5.58	2.38	23	/

Superficie utile:

Altezza: 1.000 m
Reticolo: 128 x 128 Punti
Zona margine: 0.200 m

Rapporto di illuminamento (secondo LG7): Pareti / superficie utile: 0.625, Soffitto / superficie utile: 0.851.

Distinta lampade

No.	Pezzo	Denominazione (Fattore di correzione)	Φ (Lampada) [lm]	Φ (Lampadine) [lm]	P [W]
1	7	Beghelli SpA 4302 UP LED 24-36W SE 1/2/3H IP65 (1.000)	450	450	1.5
Totale:			3150	3150	10.5

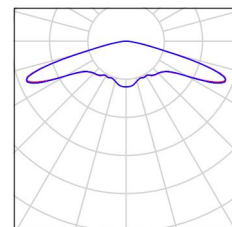
Potenza allacciata specifica: $0.06 \text{ W/m}^2 = 0.60 \text{ W/m}^2/100 \text{ lx}$ (Base: 182.50 m^2)

Redattore
Telefono
Fax
e-Mail

corridoio tipo p. terra / Lista pezzi lampade

7 Pezzo Beghelli SpA 4302 UP LED 24-36W SE 1/2/3H
IP65
Articolo No.: 4302
Flusso luminoso (Lampada): 450 lm
Flusso luminoso (Lampadine): 450 lm
Potenza lampade: 1.5 W
Classificazione lampade secondo CIE: 100
CIE Flux Code: 18 41 87 100 100
Dotazione: 1 x 4302e1 LED (Fattore di correzione
1.000).

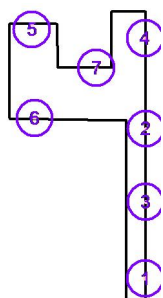
Per un'immagine della
lampada consultare il
nostro catalogo
lampade.



Redattore
Telefono
Fax
e-Mail

corridoio tipo p. terra / Lampade (lista coordinate)**Beghelli SpA 4302 UP LED 24-36W SE 1/2/3H IP65**

450 lm, 1.5 W, 1 x 1 x 4302e1 LED (Fattore di correzione 1.000).



No.	Posizione [m]			Rotazione [°]		
	X	Y	Z	X	Y	Z
1	267.817	10.396	2.500	0.0	90.0	0.0
2	267.854	27.136	2.500	0.0	90.0	0.0
3	267.826	18.957	2.500	0.0	90.0	0.0
4	267.801	37.232	2.500	0.0	90.0	0.0
5	255.143	38.810	2.500	0.0	90.0	90.0
6	255.455	28.314	2.500	0.0	-90.0	90.0
7	262.339	33.944	2.500	0.0	90.0	90.0

Redattore
Telefono
Fax
e-Mail

corridoio tipo p. terra / Risultati illuminotecnici

Flusso luminoso sferico: 3150 lm
Potenza totale: 10.5 W
Fattore di
manutenzione: 0.80
Zona margine: 0.200 m

Superficie	Illuminamenti medi [lx]			Coefficiente di riflessione [%]	Luminanza medio [cd/m²]
	diretto	indiretto	totale		
Superficie utile	5.55	4.07	9.62	/	/
Pavimento	4.05	3.67	7.71	20	0.49
Soffitto	6.04	2.15	8.20	70	1.83
Parete 1	6.43	4.97	11	50	1.81
Parete 2	0.30	4.18	4.48	50	0.71
Parete 3	3.31	2.75	6.05	50	0.96
Parete 4	2.29	2.44	4.73	50	0.75
Parete 5	0.90	3.73	4.64	50	0.74
Parete 6	3.11	2.72	5.84	50	0.93
Parete 7	0.36	4.47	4.82	50	0.77
Parete 8	3.41	2.58	5.99	50	0.95
Parete 9	1.21	2.90	4.11	50	0.65
Parete 10	4.51	3.55	8.06	50	1.28

Regolarità sulla superficie utile

E_{\min} / E_{\max} : 0.258 (1:4)

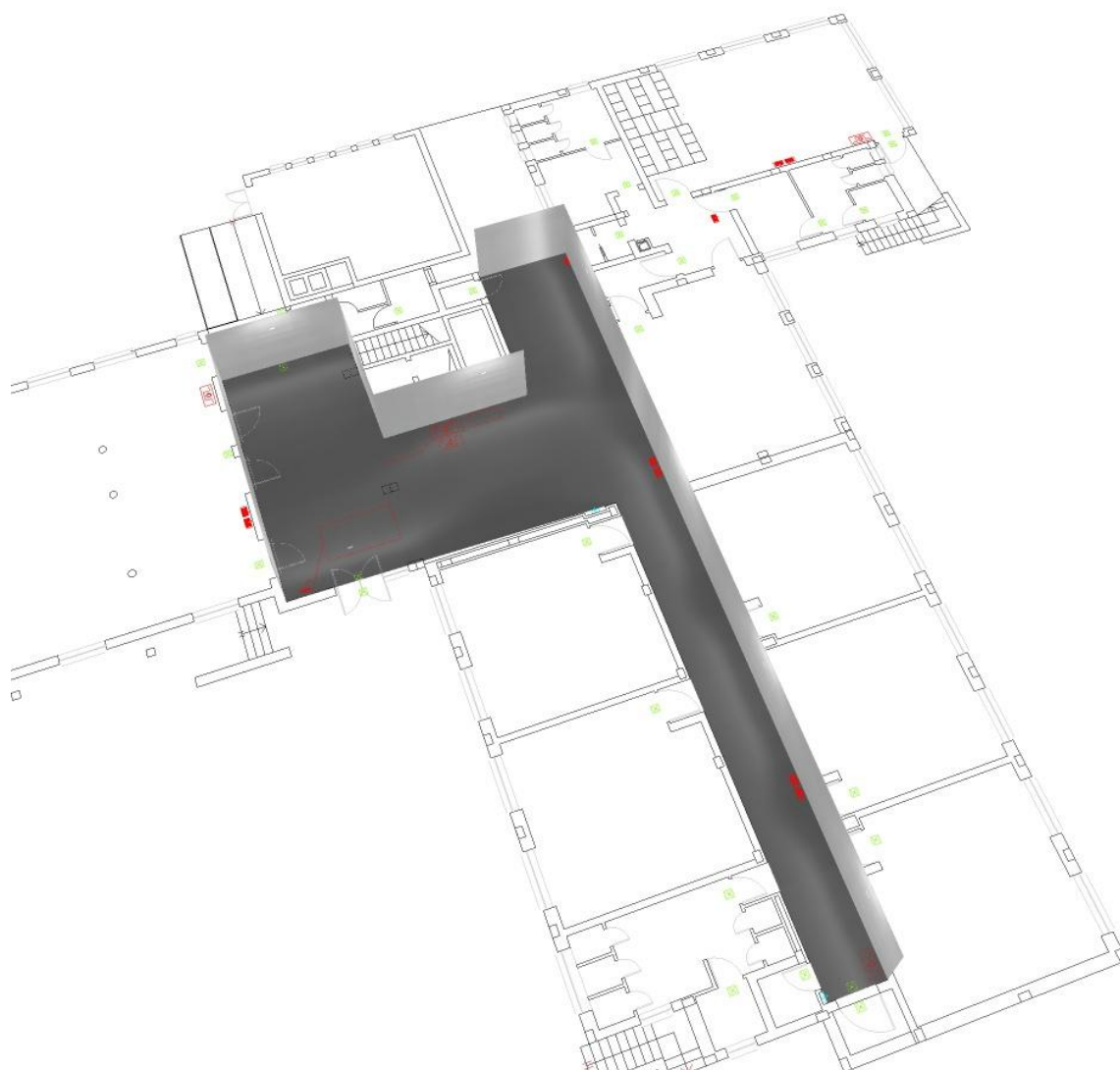
E_{\min} / E_{\max} : 0.054 (1:18)

Rapporto di illuminamento (secondo LG7): Pareti / superficie utile: 0.625, Soffitto / superficie utile: 0.851.

Potenza allacciata specifica: $0.06 \text{ W/m}^2 = 0.60 \text{ W/m}^2/100 \text{ lx}$ (Base: 182.50 m^2)

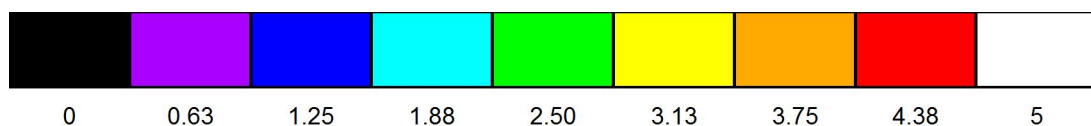
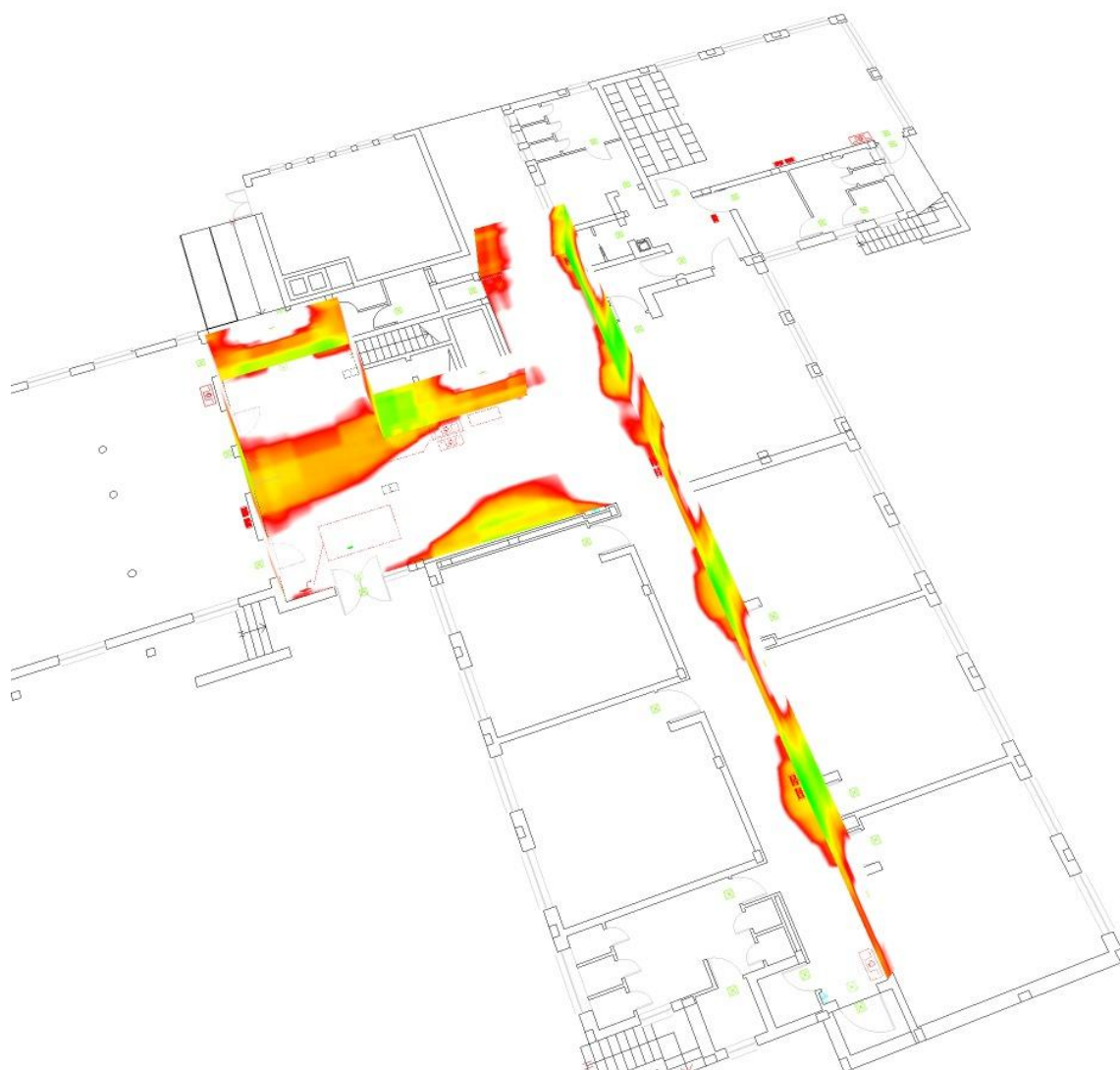
Redattore
Telefono
Fax
e-Mail

corridoio tipo p. terra / Rendering 3D

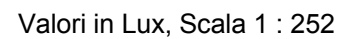


Redattore
Telefono
Fax
e-Mail

corridoio tipo p. terra / Rendering colori sfalsati



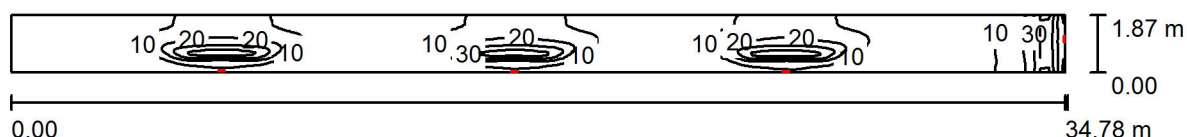
lx

corridoio tipo p. terra / Superficie utile / Isolinee (E)

E_m [lx]	E_{min} [lx]	E_{max} [lx]	E_{min} / E_m	E_{min} / E_{max}
9.62	2.48	46	0.258	0.054

Redattore
Telefono
Fax
e-Mail

corridoio tipo p primo / Riepilogo



Altezza locale: 3.200 m, Fattore di manutenzione: 0.80

Valori in Lux, Scala 1:249

Superficie	ρ [%]	E_m [lx]	E_{min} [lx]	E_{max} [lx]	E_{min} / E_m
Superficie utile	/	11	0.71	49	0.064
Pavimento	20	8.31	0.92	23	0.111
Soffitto	70	11	0.57	175	0.050
Pareti (4)	50	6.56	0.64	140	/

Superficie utile:

Altezza: 1.000 m
Reticolo: 128 x 32 Punti
Zona margine: 0.000 m

Rapporto di illuminamento (secondo LG7): Pareti / superficie utile: 0.681, Soffitto / superficie utile: 1.048.

Distinta lampade

No.	Pezzo	Denominazione (Fattore di correzione)	Φ (Lampada) [lm]	Φ (Lampadine) [lm]	P [W]
1	4	Beghelli SpA 4302 UP LED 24-36W SE 1/2/3H IP65 (1.000)	450	450	1.5
Totale:			1800	1800	6.0

Potenza allacciata specifica: $0.09 \text{ W/m}^2 = 0.84 \text{ W/m}^2/100 \text{ lx}$ (Base: 65.08 m^2)

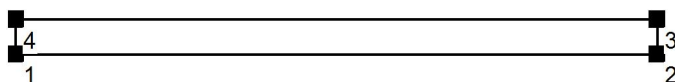
Redattore
Telefono
Fax
e-Mail

corridoio tipo p primo / Protocollo di input

Altezza della superficie utile: 1.000 m
Zona margine: 0.000 m

Fattore di manutenzione: 0.80

Altezza locale: 3.200 m
Base: 65.08 m²



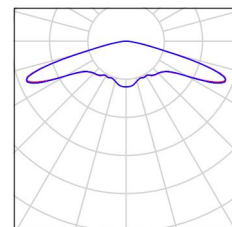
Superficie	Rho [%]	da ([m] [m])	in direzione ([m] [m])	Lunghezza [m]
Pavimento	20	/	/	/
Soffitto	70	/	/	/
Parete 1	50	(223.662 142.263)	(258.445 142.263)	34.783
Parete 2	50	(258.445 142.263)	(258.445 144.134)	1.871
Parete 3	50	(258.445 144.134)	(223.662 144.134)	34.783
Parete 4	50	(223.662 144.134)	(223.662 142.263)	1.871

Redattore
Telefono
Fax
e-Mail

corridoio tipo p primo / Lista pezzi lampade

4 Pezzo Beghelli SpA 4302 UP LED 24-36W SE 1/2/3H
IP65
Articolo No.: 4302
Flusso luminoso (Lampada): 450 lm
Flusso luminoso (Lampadine): 450 lm
Potenza lampade: 1.5 W
Classificazione lampade secondo CIE: 100
CIE Flux Code: 18 41 87 100 100
Dotazione: 1 x 4302e1 LED (Fattore di correzione
1.000).

Per un'immagine della
lampada consultare il
nostro catalogo
lampade.



Redattore
Telefono
Fax
e-Mail

corridoio tipo p primo / Lampade (lista coordinate)**Beghelli SpA 4302 UP LED 24-36W SE 1/2/3H IP65**

450 lm, 1.5 W, 1 x 1 x 4302e1 LED (Fattore di correzione 1.000).



No.	Posizione [m]			Rotazione [°]		
	X	Y	Z	X	Y	Z
1	230.601	142.299	2.500	0.0	-90.0	90.0
2	240.274	142.285	2.500	0.0	-90.0	90.0
3	249.230	142.276	2.500	0.0	-90.0	90.0
4	258.415	143.353	2.500	0.0	90.0	0.0

Redattore
Telefono
Fax
e-Mail

corridoio tipo p primo / Risultati illuminotecnici

Flusso luminoso sferico: 1800 lm
Potenza totale: 6.0 W
Fattore di manutenzione: 0.80
Zona margine: 0.000 m

Superficie	Illuminamenti medi [lx]			Coefficiente di riflessione [%]	Luminanza medio [cd/m²]
	diretto	indiretto	totale		
Superficie utile	6.10	4.94	11	/	/
Pavimento	4.27	4.04	8.31	20	0.53
Soffitto	8.25	3.12	11	70	2.53
Parete 1	0.91	4.27	5.18	50	0.82
Parete 2	0.07	12	12	50	1.95
Parete 3	4.57	3.35	7.92	50	1.26
Parete 4	0.27	0.91	1.18	50	0.19

Regolarità sulla superficie utile

E_{\min} / E_m : 0.064 (1:16)

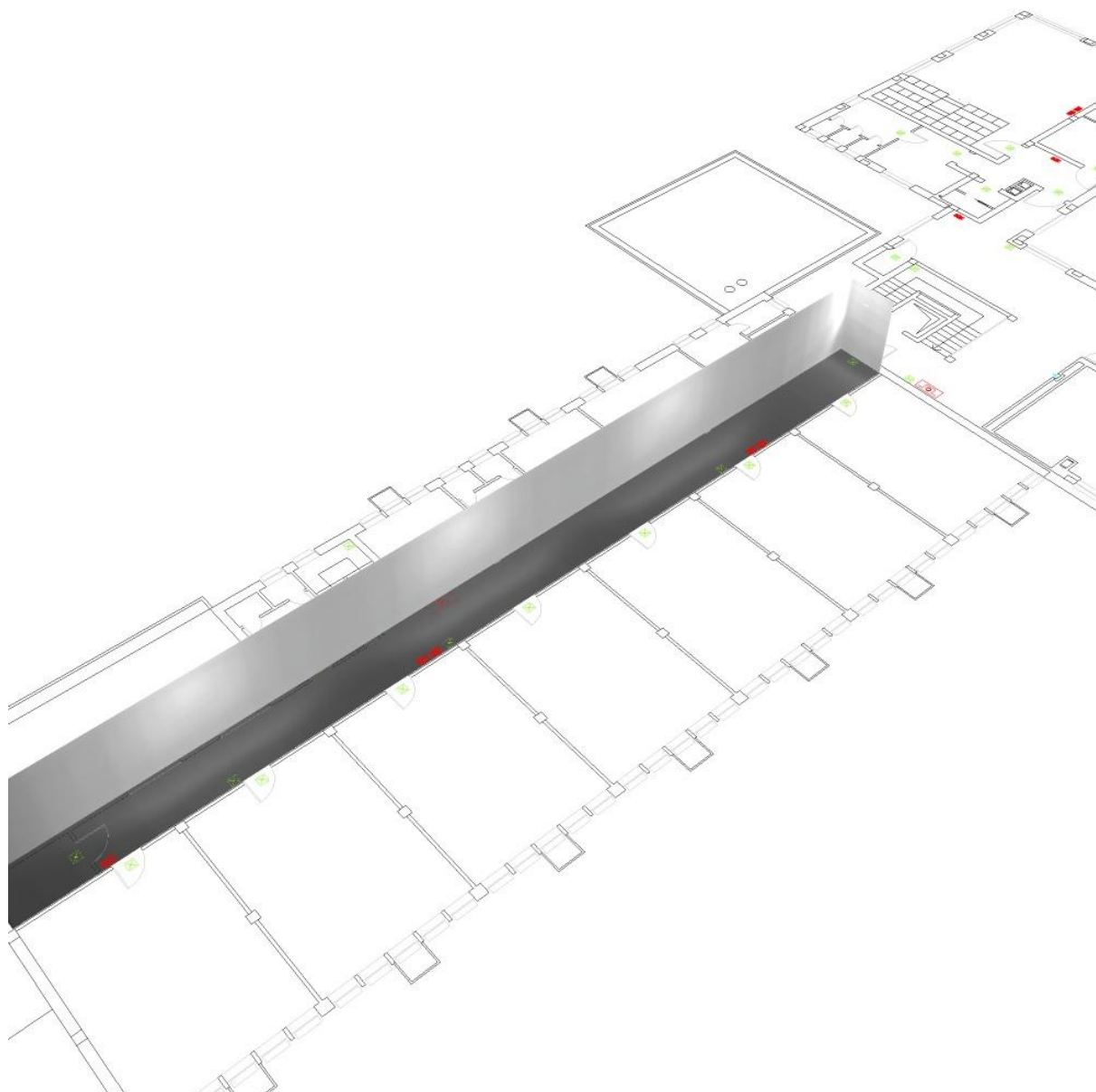
E_{\min} / E_{\max} : 0.015 (1:69)

Rapporto di illuminamento (secondo LG7): Pareti / superficie utile: 0.681, Soffitto / superficie utile: 1.048.

Potenza allacciata specifica: $0.09 \text{ W/m}^2 = 0.84 \text{ W/m}^2/100 \text{ lx}$ (Base: 65.08 m^2)

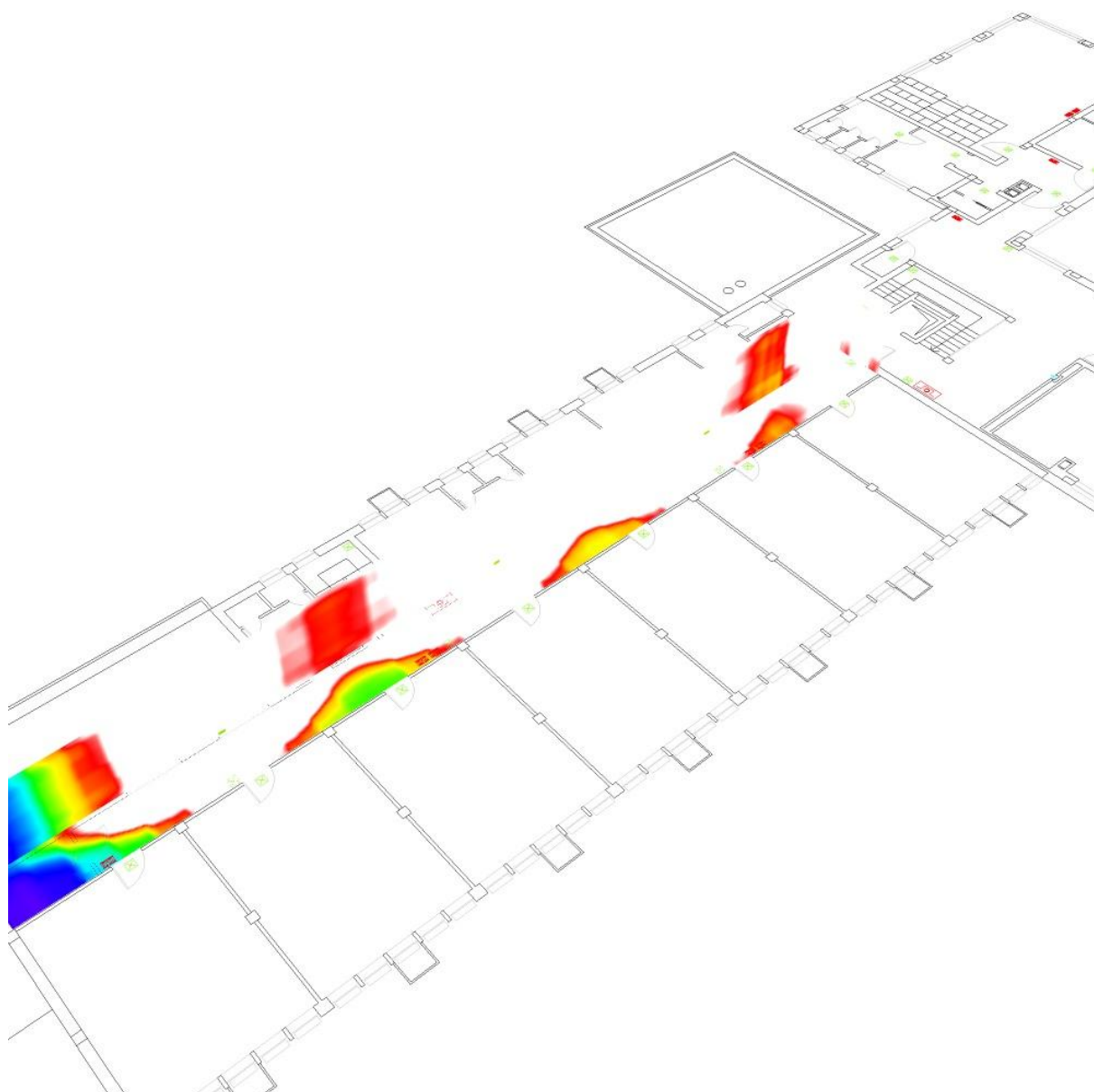
Redattore
Telefono
Fax
e-Mail

corridoio tipo p primo / Rendering 3D



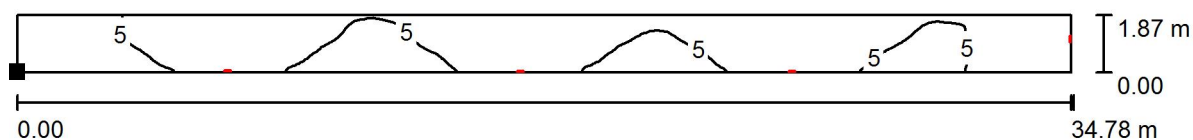
Redattore
Telefono
Fax
e-Mail

corridoio tipo p primo / Rendering colori sfalsati



0 0.63 1.25 1.88 2.50 3.13 3.75 4.38 5 lx

Redattore
Telefono
Fax
e-Mail

corridoio tipo p primo / Superficie utile / Isolinee (E)

Valori in Lux, Scala 1 : 249

Posizione della superficie nel
locale:

Punto contrassegnato:
(223.662 m, 142.263 m, 1.000 m)

Reticolo: 128 x 32 Punti

E_m [lx]
11

E_{min} [lx]
0.71

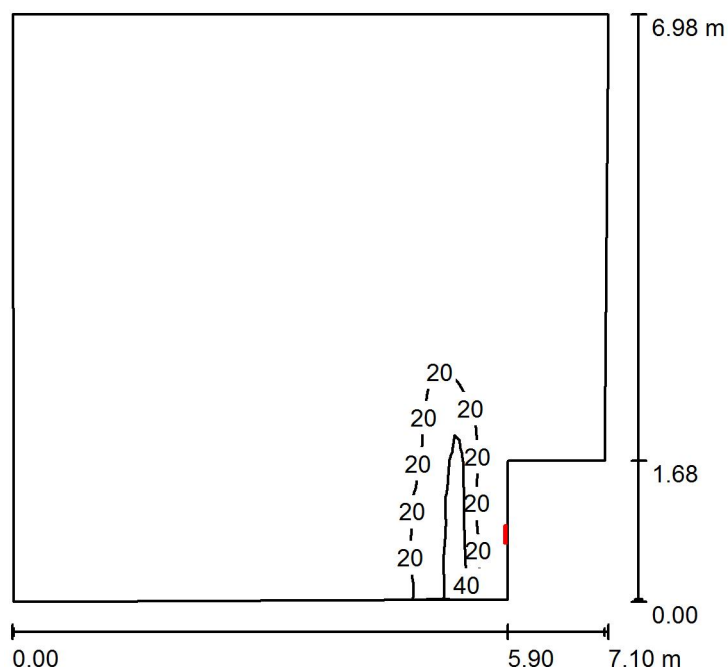
E_{max} [lx]
49

E_{min} / E_m
0.064

E_{min} / E_{max}
0.015

Redattore
Telefono
Fax
e-Mail

aula tipo p terra / Riepilogo



Altezza locale: 3.200 m, Altezza di montaggio: 2.500 m, Fattore di manutenzione: 0.80

Valori in Lux, Scala 1:90

Superficie	ρ [%]	E_m [lx]	E_{min} [lx]	E_{max} [lx]	E_{min} / E_m
Superficie utile	/	4.37	0.75	51	0.172
Pavimento	20	3.68	0.89	19	0.241
Soffitto	70	4.21	0.55	182	0.132
Pareti (6)	50	3.67	0.70	185	/

Superficie utile:

Altezza: 1.000 m
Reticolo: 128 x 128 Punti
Zona margine: 0.000 m

Rapporto di illuminamento (secondo LG7): Pareti / superficie utile: 1.020, Soffitto / superficie utile: 0.961.

Distinta lampade

No.	Pezzo	Denominazione (Fattore di correzione)	Φ (Lampada) [lm]	Φ (Lampadine) [lm]	P [W]
1	1	Beghelli SpA 4302 UP LED 24-36W SE 1/2/3H IP65 (1.000)	450	450	1.5
Totale:			450	450	1.5

Potenza allacciata specifica: $0.03 \text{ W/m}^2 = 0.73 \text{ W/m}^2/100 \text{ lx}$ (Base: 47.27 m^2)

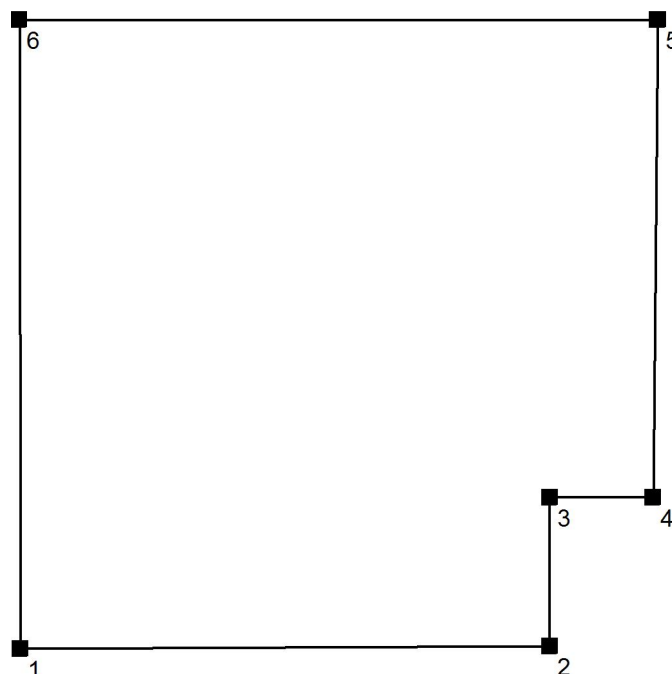
Redattore
Telefono
Fax
e-Mail

aula tipo p terra / Protocollo di input

Altezza della superficie utile: 1.000 m
Zona margine: 0.000 m

Fattore di manutenzione: 0.80

Altezza locale: 3.200 m
Base: 47.27 m²



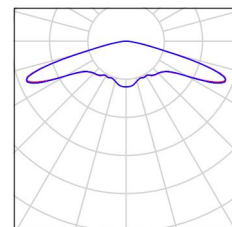
Superficie	Rho [%]	da ([m] [m])	in direzione ([m] [m])	Lunghezza [m]
Pavimento	20	/	/	/
Soffitto	70	/	/	/
Parete 1	50	(185.680 11.251)	(191.563 11.281)	5.883
Parete 2	50	(191.563 11.281)	(191.563 12.932)	1.650
Parete 3	50	(191.563 12.932)	(192.713 12.932)	1.150
Parete 4	50	(192.713 12.932)	(192.763 18.232)	5.301
Parete 5	50	(192.763 18.232)	(185.663 18.232)	7.100
Parete 6	50	(185.663 18.232)	(185.680 11.251)	6.981

Redattore
Telefono
Fax
e-Mail

aula tipo p terra / Lista pezzi lampade

1 Pezzo Beghelli SpA 4302 UP LED 24-36W SE 1/2/3H
IP65
Articolo No.: 4302
Flusso luminoso (Lampada): 450 lm
Flusso luminoso (Lampadine): 450 lm
Potenza lampade: 1.5 W
Classificazione lampade secondo CIE: 100
CIE Flux Code: 18 41 87 100 100
Dotazione: 1 x 4302e1 LED (Fattore di correzione
1.000).

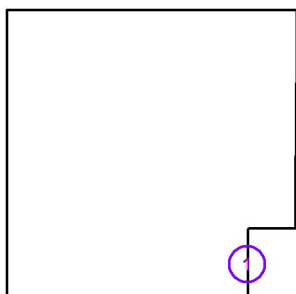
Per un'immagine della
lampada consultare il
nostro catalogo
lampade.



Redattore
Telefono
Fax
e-Mail

aula tipo p terra / Lampade (lista coordinate)**Beghelli SpA 4302 UP LED 24-36W SE 1/2/3H IP65**

450 lm, 1.5 W, 1 x 1 x 4302e1 LED (Fattore di correzione 1.000).



No.	Posizione [m]			Rotazione [°]		
	X	Y	Z	X	Y	Z
1	191.546	12.052	2.500	0.0	90.0	0.0

Redattore
Telefono
Fax
e-Mail

aula tipo p terra / Risultati illuminotecnici

Flusso luminoso sferico: 450 lm
Potenza totale: 1.5 W
Fattore di
manutenzione: 0.80
Zona margine: 0.000 m

Superficie	Illuminamenti medi [lx]			Coefficiente di riflessione [%]	Luminanza medio [cd/m²]
	diretto	indiretto	totale		
Superficie utile	2.08	2.29	4.37	/	/
Pavimento	1.66	2.02	3.68	20	0.23
Soffitto	2.78	1.42	4.21	70	0.94
Parete 1	6.12	2.93	9.05	50	1.44
Parete 2	0.00	8.97	8.97	50	1.43
Parete 3	0.00	0.88	0.88	50	0.14
Parete 4	0.00	1.09	1.09	50	0.17
Parete 5	0.77	1.18	1.94	50	0.31
Parete 6	0.81	1.23	2.04	50	0.32

Regolarità sulla superficie utile

E_{\min} / E_{\max} : 0.172 (1:6)

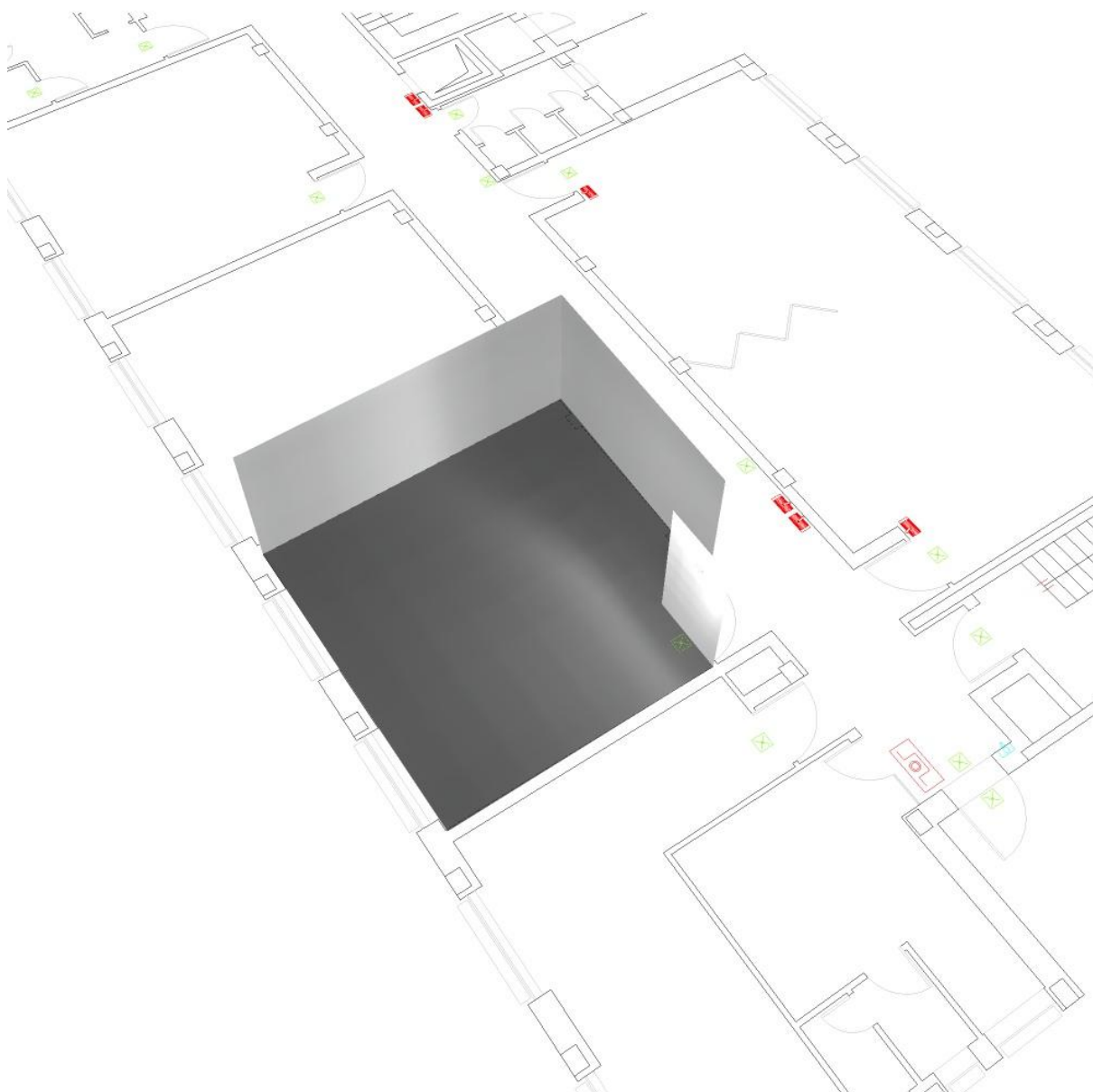
E_{\min} / E_{\max} : 0.015 (1:68)

Rapporto di illuminamento (secondo LG7): Pareti / superficie utile: 1.020, Soffitto / superficie utile: 0.961.

Potenza allacciata specifica: $0.03 \text{ W/m}^2 = 0.73 \text{ W/m}^2/100 \text{ lx}$ (Base: 47.27 m^2)

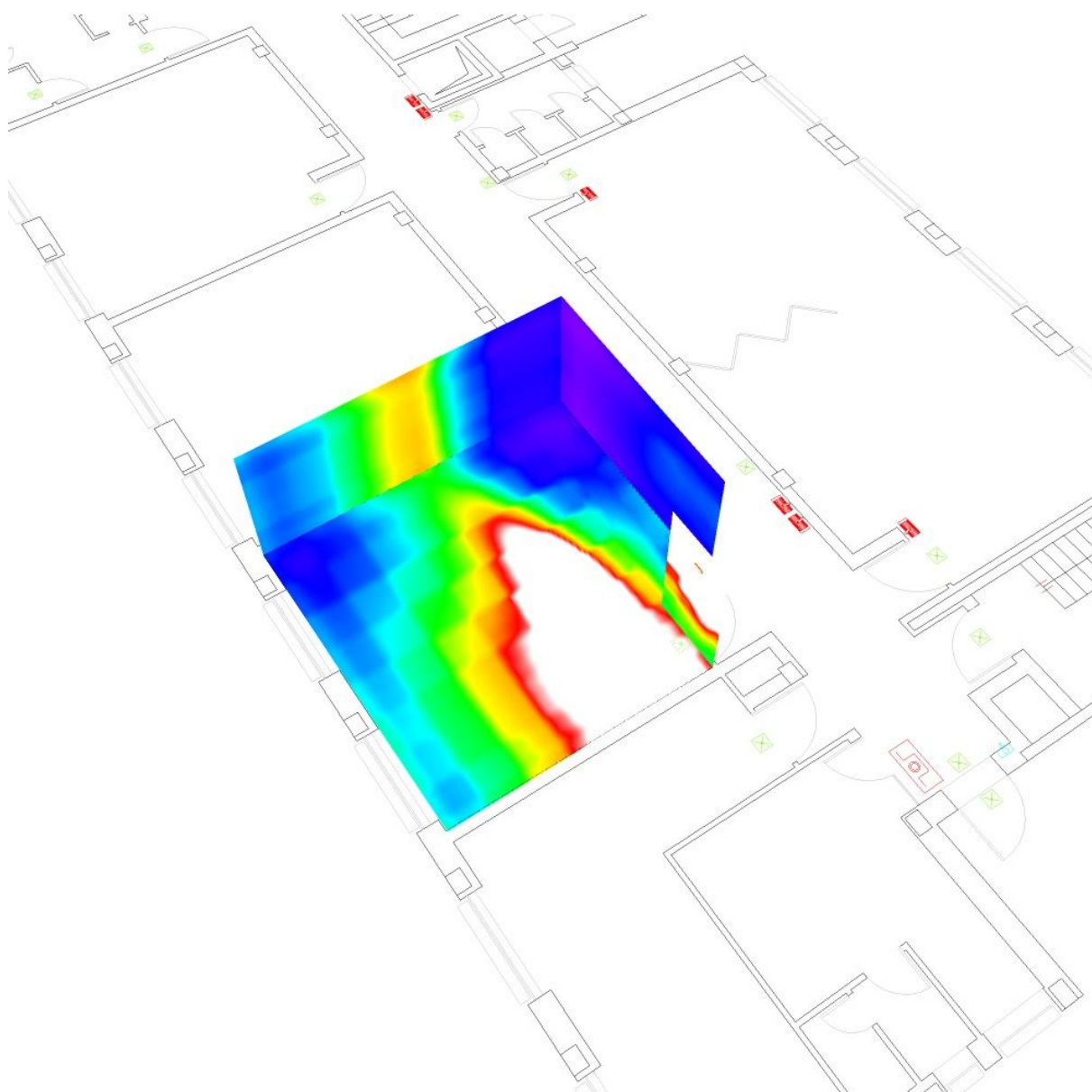
Redattore
Telefono
Fax
e-Mail

aula tipo p terra / Rendering 3D



Redattore
Telefono
Fax
e-Mail

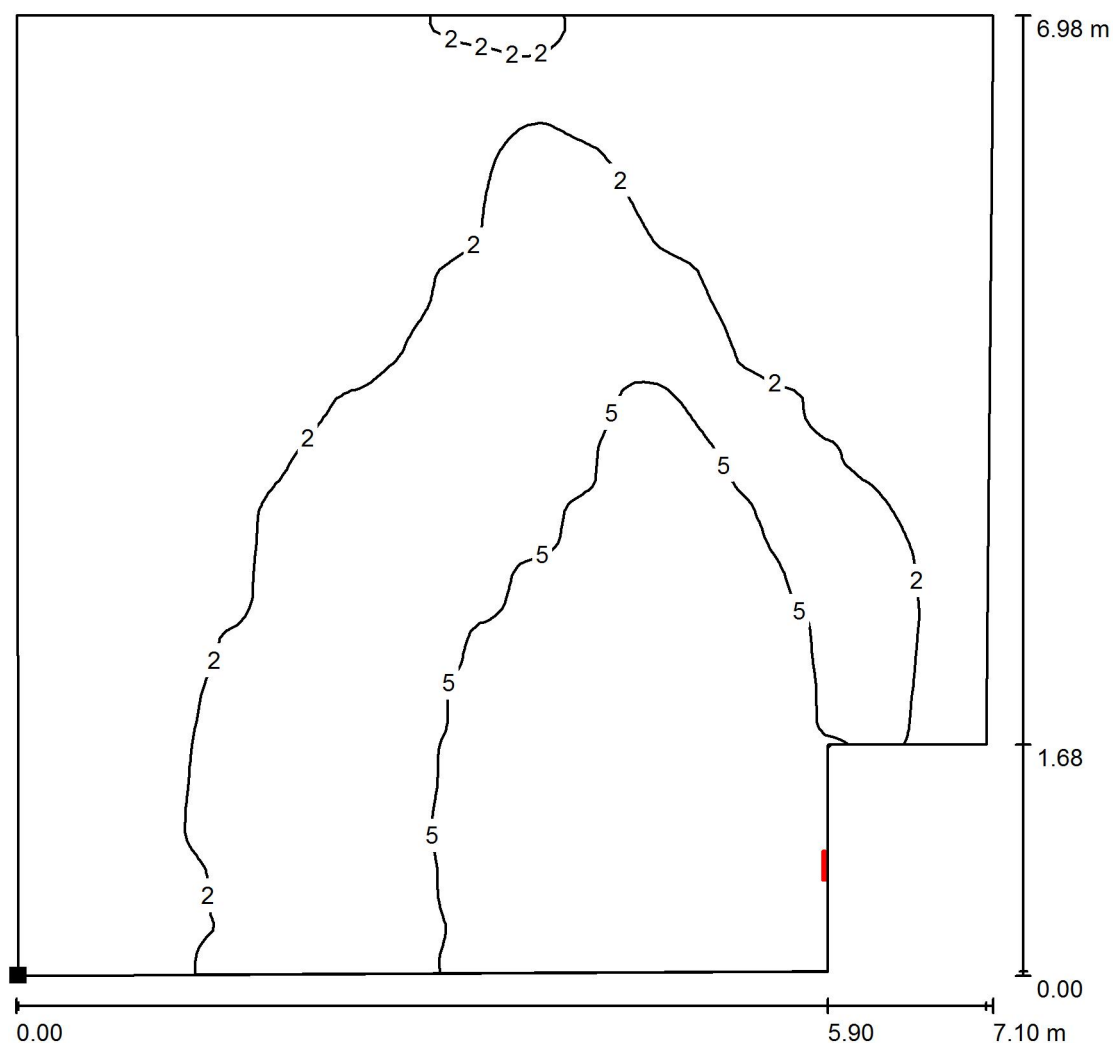
aula tipo p terra / Rendering colori sfalsati



0 0.63 1.25 1.88 2.50 3.13 3.75 4.38 5 lx

Redattore
Telefono
Fax
e-Mail

aula tipo p terra / Superficie utile / Isolinee (E)

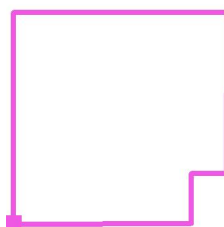


Valori in Lux, Scala 1 : 55

Posizione della superficie nel locale:

Punto contrassegnato:

(185.680 m, 11.251 m, 1.000 m)



Reticolo: 128 x 128 Punti

E_m [lx]
4.37

E_{min} [lx]
0.75

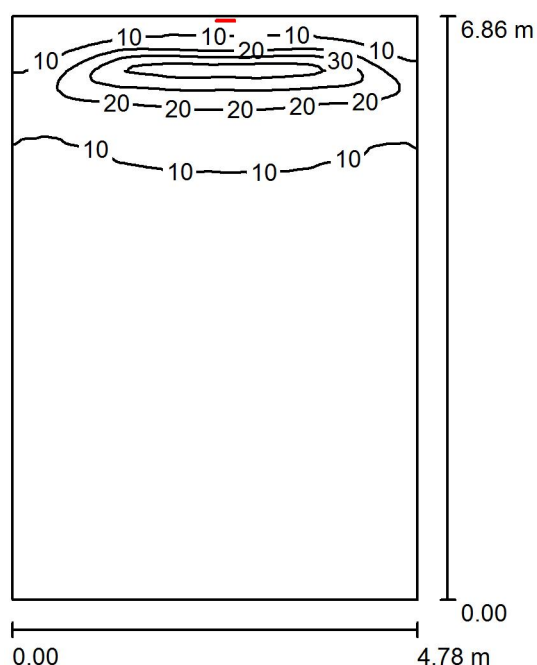
E_{max} [lx]
51

E_{min} / E_m
0.172

E_{min} / E_{max}
0.015

Redattore
Telefono
Fax
e-Mail

aula tipo p primo / Riepilogo



Altezza locale: 3.200 m, Altezza di montaggio: 2.500 m, Fattore di manutenzione: 0.80

Valori in Lux, Scala 1:89

Superficie	ρ [%]	E_m [lx]	E_{min} [lx]	E_{max} [lx]	E_{min} / E_m
Superficie utile	/	6.80	1.14	44	0.167
Pavimento	20	5.31	1.37	19	0.258
Soffitto	70	6.38	0.82	169	0.128
Pareti (4)	50	4.18	1.19	23	/

Superficie utile:

Altezza: 1.000 m
Reticolo: 128 x 128 Punti
Zona margine: 0.000 m

UGR

Longitudinale- Trasversale verso l'asse lampade
Parete sinistra 30 30
Parete inferiore 30 30
(CIE, SHR = 0.25.)

Rapporto di illuminamento (secondo LG7): Pareti / superficie utile: 0.655, Soffitto / superficie utile: 0.939.

Distinta lampade

No.	Pezzo	Denominazione (Fattore di correzione)	Φ (Lampada) [lm]	Φ (Lampadine) [lm]	P [W]
1	1	Beghelli SpA 4302 UP LED 24-36W SE 1/2/3H IP65 (1.000)	450	450	1.5
Totale:			450	450	1.5

Potenza allacciata specifica: $0.05 \text{ W/m}^2 = 0.67 \text{ W/m}^2/100 \text{ lx}$ (Base: 32.76 m^2)

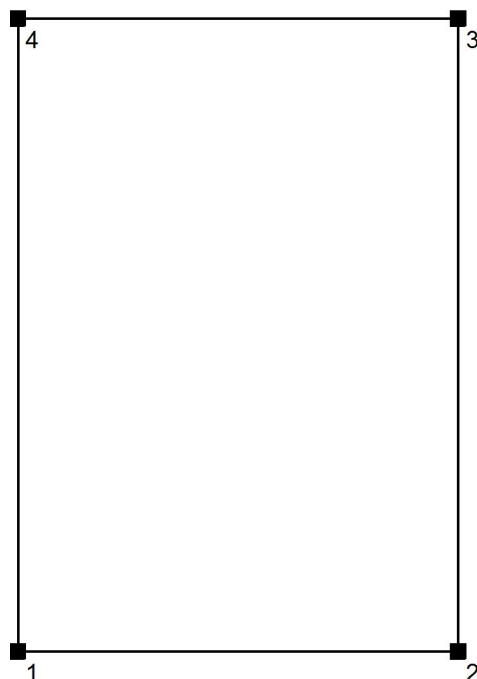
Redattore
Telefono
Fax
e-Mail

aula tipo p primo / Protocollo di input

Altezza della superficie utile: 1.000 m
Zona margine: 0.000 m

Fattore di manutenzione: 0.80

Altezza locale: 3.200 m
Base: 32.76 m²



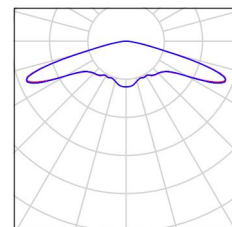
Superficie	Rho [%]	da ([m] [m])	in direzione ([m] [m])	Lunghezza [m]
Pavimento	20	/	/	/
Soffitto	70	/	/	/
Parete 1	50	(228.730 135.277)	(233.505 135.277)	4.775
Parete 2	50	(233.505 135.277)	(233.505 142.137)	6.860
Parete 3	50	(233.505 142.137)	(228.730 142.137)	4.775
Parete 4	50	(228.730 142.137)	(228.730 135.277)	6.860

Redattore
Telefono
Fax
e-Mail

aula tipo p primo / Lista pezzi lampade

1 Pezzo Beghelli SpA 4302 UP LED 24-36W SE 1/2/3H
IP65
Articolo No.: 4302
Flusso luminoso (Lampada): 450 lm
Flusso luminoso (Lampadine): 450 lm
Potenza lampade: 1.5 W
Classificazione lampade secondo CIE: 100
CIE Flux Code: 18 41 87 100 100
Dotazione: 1 x 4302e1 LED (Fattore di correzione
1.000).

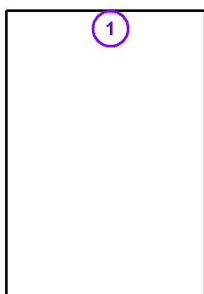
Per un'immagine della
lampada consultare il
nostro catalogo
lampade.



Redattore
Telefono
Fax
e-Mail

aula tipo p primo / Lampade (lista coordinate)**Beghelli SpA 4302 UP LED 24-36W SE 1/2/3H IP65**

450 lm, 1.5 W, 1 x 1 x 4302e1 LED (Fattore di correzione 1.000).



No.	Posizione [m]			Rotazione [°]		
	X	Y	Z	X	Y	Z
1	231.242	142.097	2.500	0.0	90.0	90.0

Redattore
Telefono
Fax
e-Mail

aula tipo p primo / Risultati illuminotecnici

Flusso luminoso sferico: 450 lm
Potenza totale: 1.5 W
Fattore di
manutenzione: 0.80
Zona margine: 0.000 m

Superficie	Illuminamenti medi [lx]			Coefficiente di riflessione [%]	Luminanza medio [cd/m²]
	diretto	indiretto	totale		
Superficie utile	3.63	3.17	6.80	/	/
Pavimento	2.50	2.81	5.31	20	0.34
Soffitto	4.63	1.76	6.38	70	1.42
Parete 1	0.78	1.25	2.03	50	0.32
Parete 2	2.74	2.19	4.93	50	0.78
Parete 3	0.00	4.66	4.66	50	0.74
Parete 4	2.48	2.12	4.60	50	0.73

Regolarità sulla superficie utile

E_{\min} / E_{\max} : 0.167 (1:6)

E_{\min} / E_{\max} : 0.026 (1:39)

UGR

Parete sinistra

Parete inferiore

(CIE, SHR = 0.25.)

Longitudinale-

30

30

Trasversale

30

30

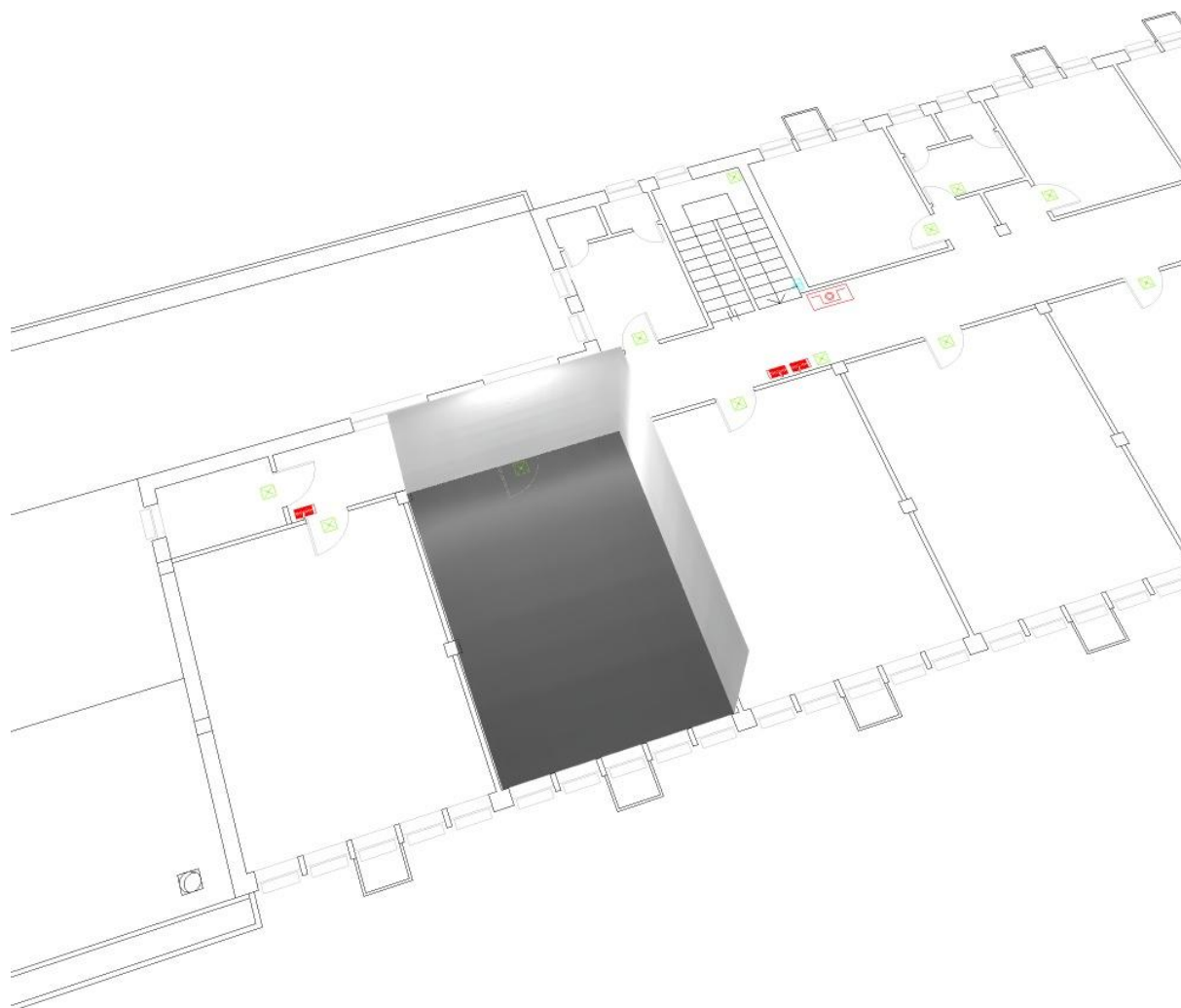
verso l'asse
lampade

Rapporto di illuminamento (secondo LG7): Pareti / superficie utile: 0.655, Soffitto / superficie utile: 0.939.

Potenza allacciata specifica: $0.05 \text{ W/m}^2 = 0.67 \text{ W/m}^2/100 \text{ lx}$ (Base: 32.76 m^2)

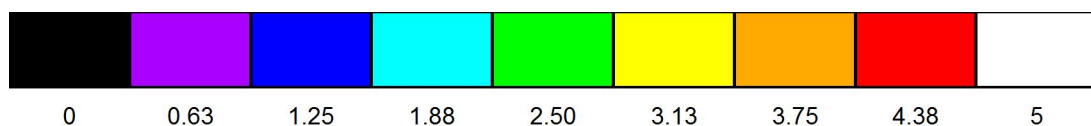
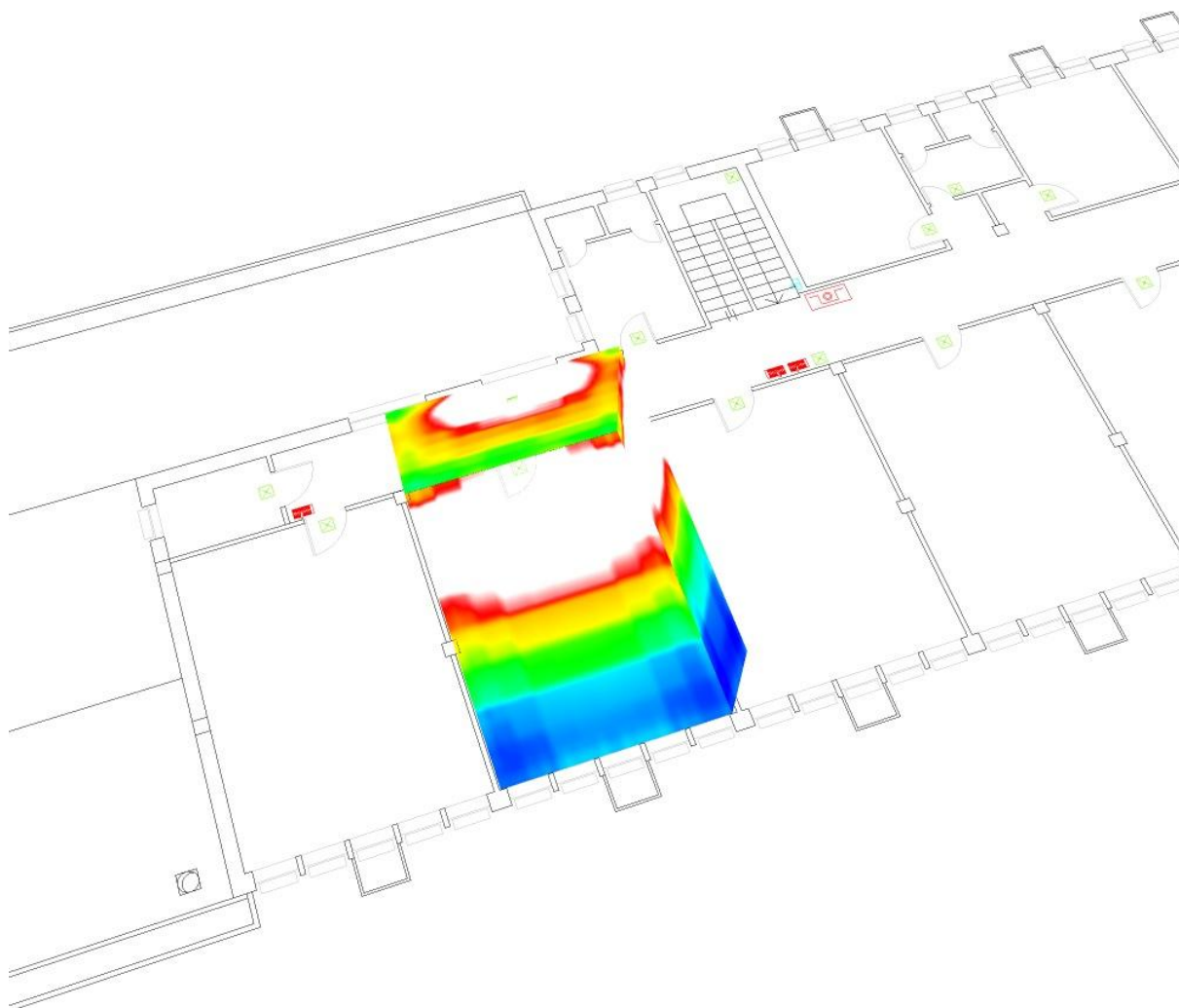
Redattore
Telefono
Fax
e-Mail

aula tipo p primo / Rendering 3D



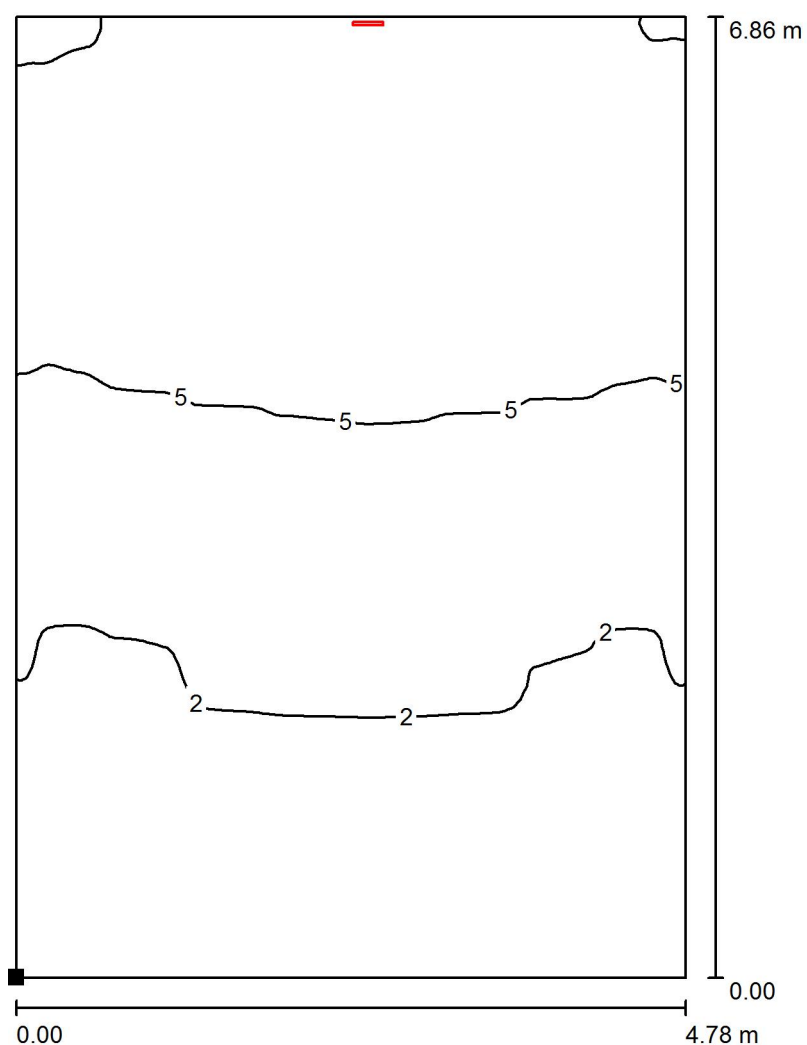
Redattore
Telefono
Fax
e-Mail

aula tipo p primo / Rendering colori sfalsati



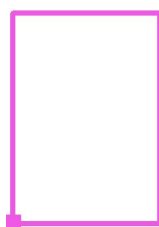
Redattore
Telefono
Fax
e-Mail

aula tipo p primo / Superficie utile / Isolinee (E)



Valori in Lux, Scala 1 : 54

Posizione della superficie nel locale:
Punto contrassegnato:
(228.730 m, 135.277 m, 1.000 m)



Reticolo: 128 x 128 Punti

E_m [lx]
6.80

E_{min} [lx]
1.14

E_{max} [lx]
44

E_{min} / E_m
0.167

E_{min} / E_{max}
0.026