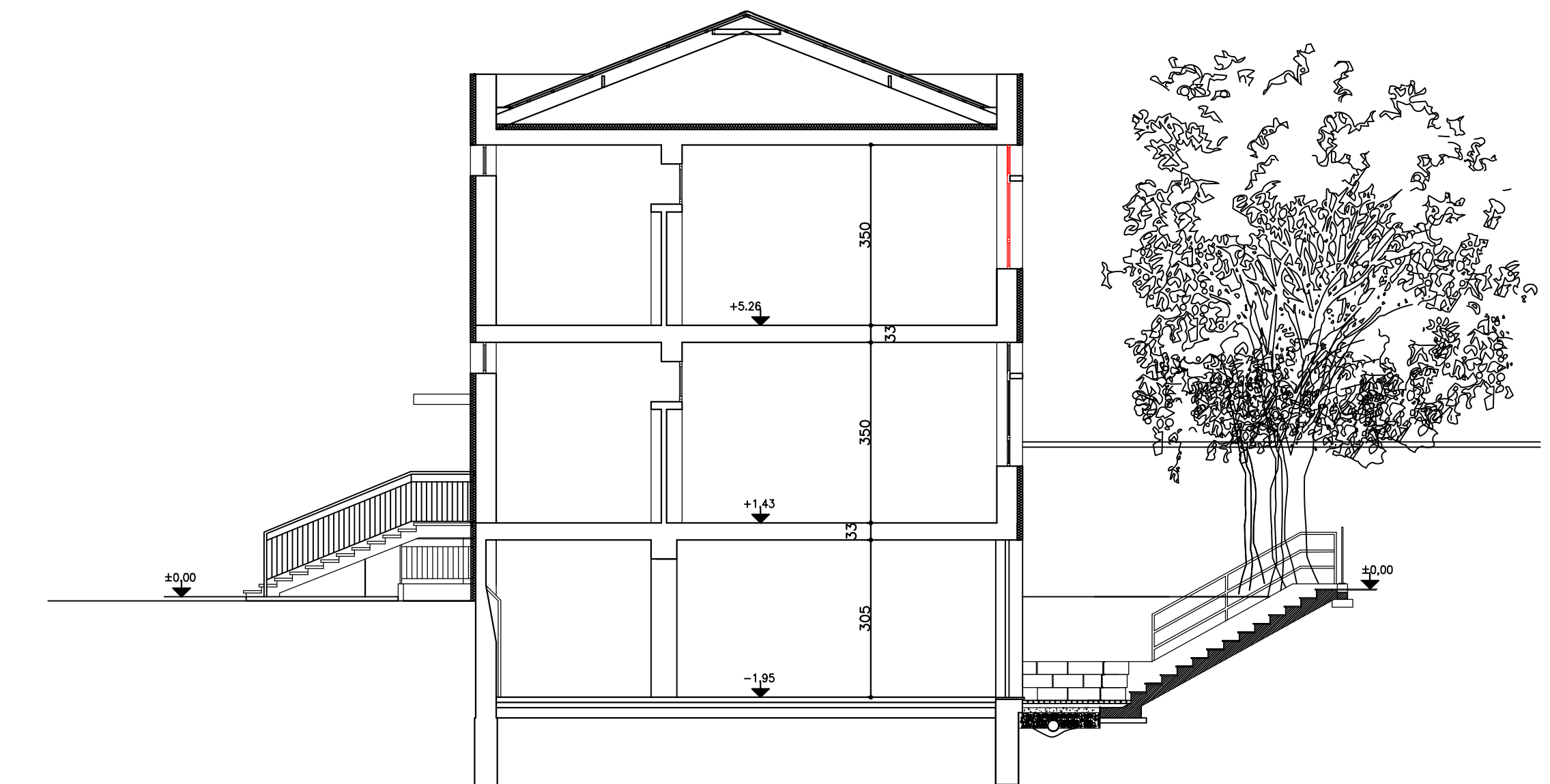
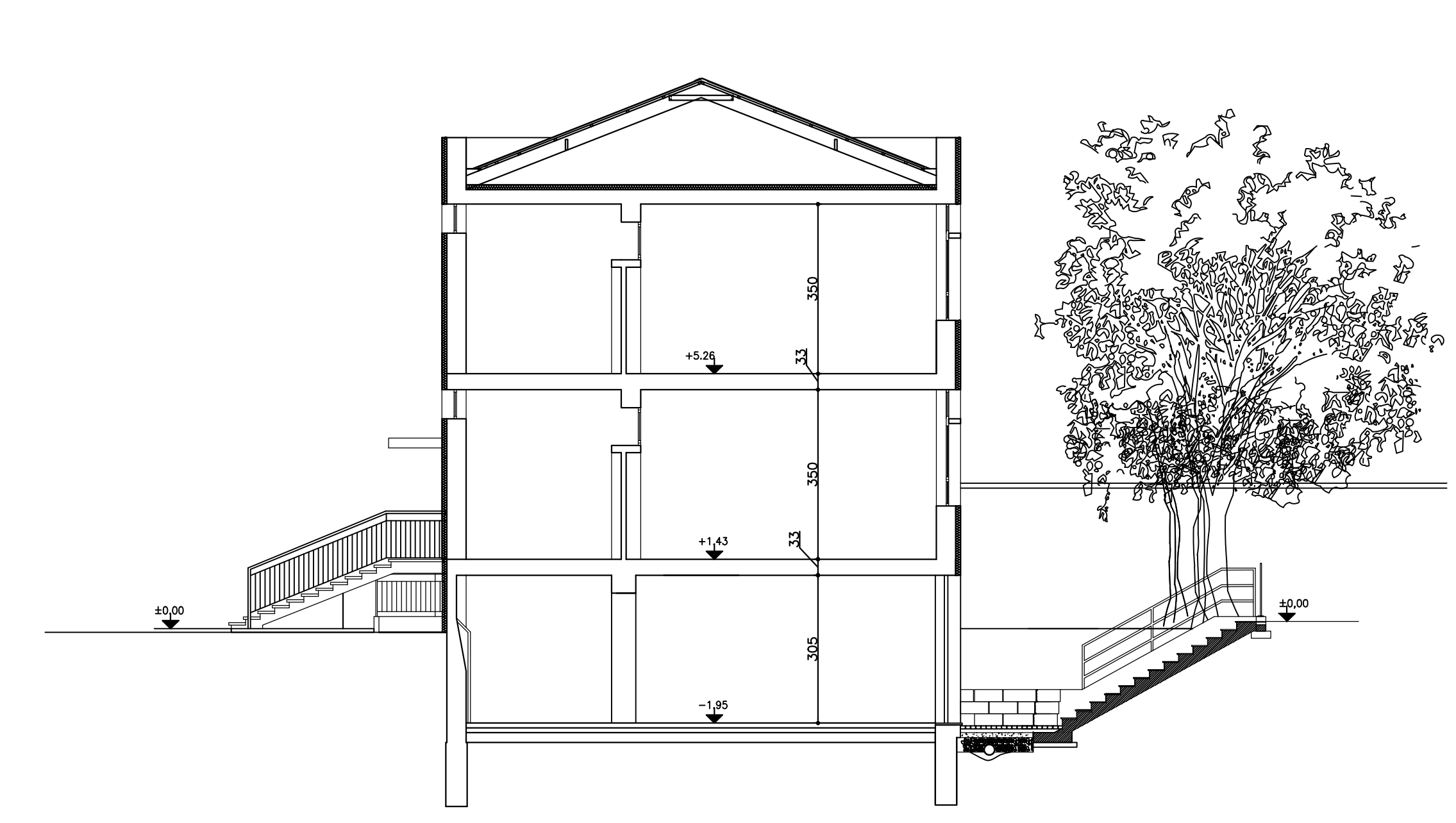


SEZIONE A-A _RILIEVO

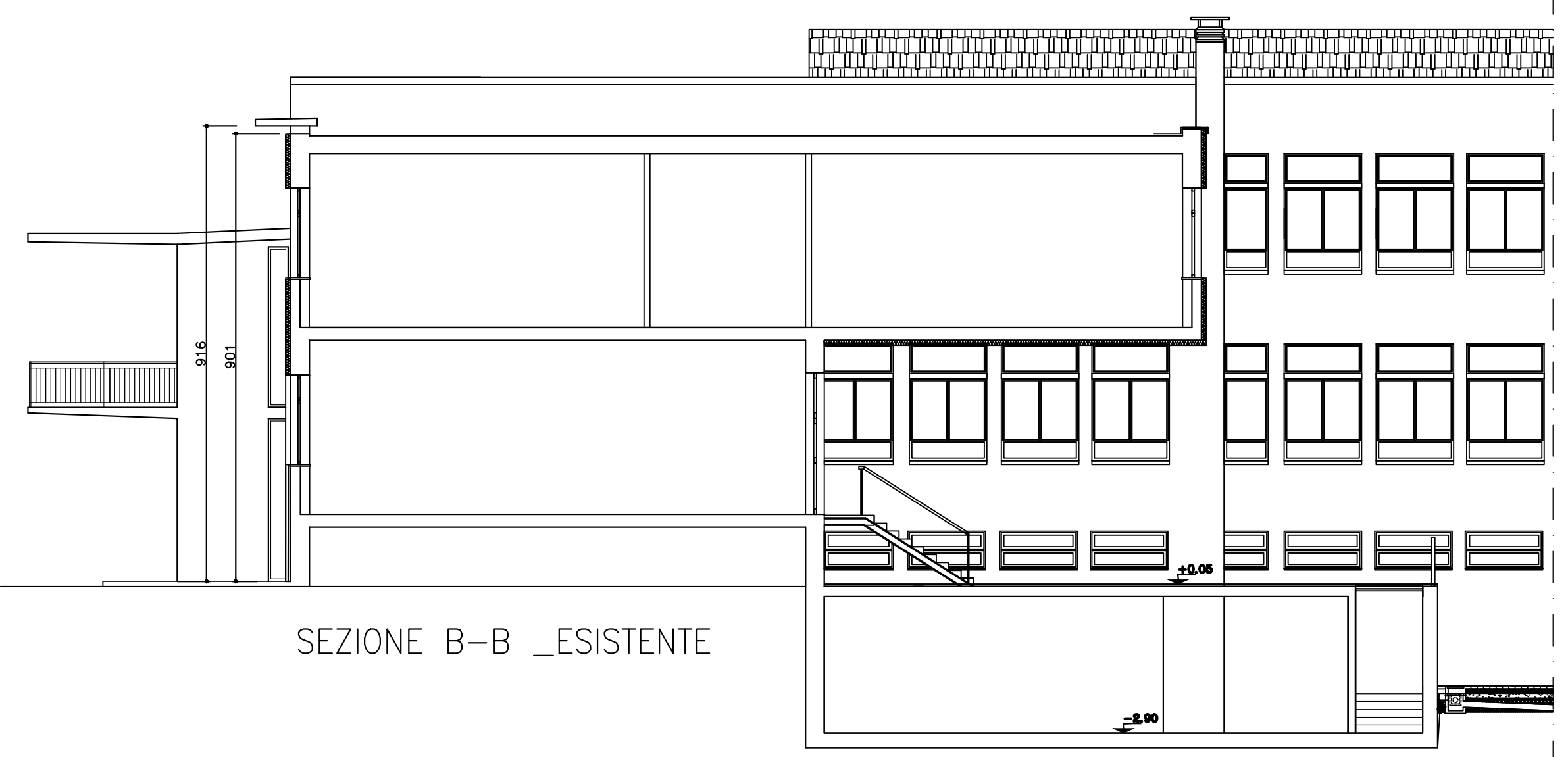


SEZIONE A-A _DEMOLIZIONI E RICOSTRUZIONI

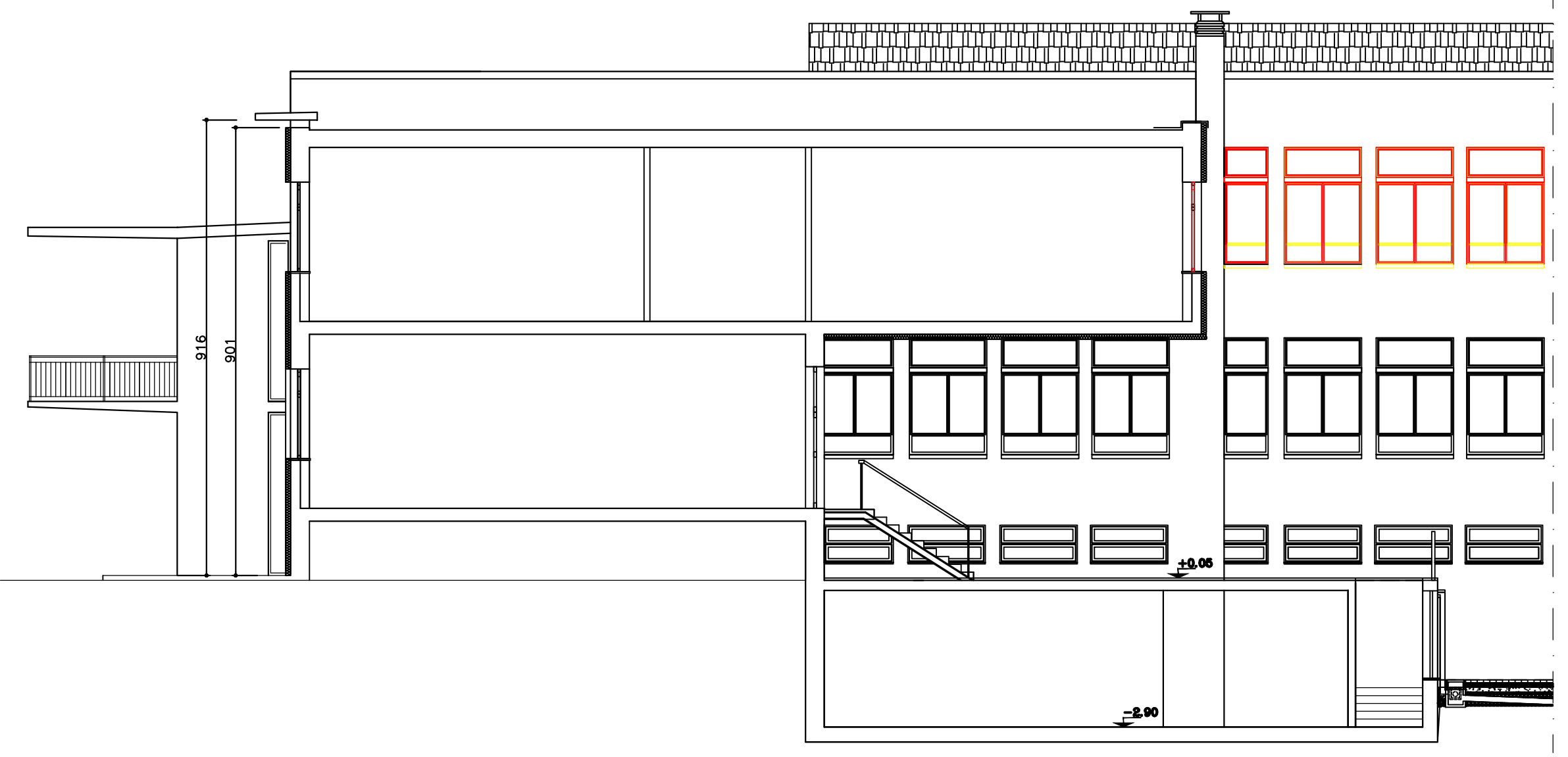


SEZIONE A-A _PROGETTO

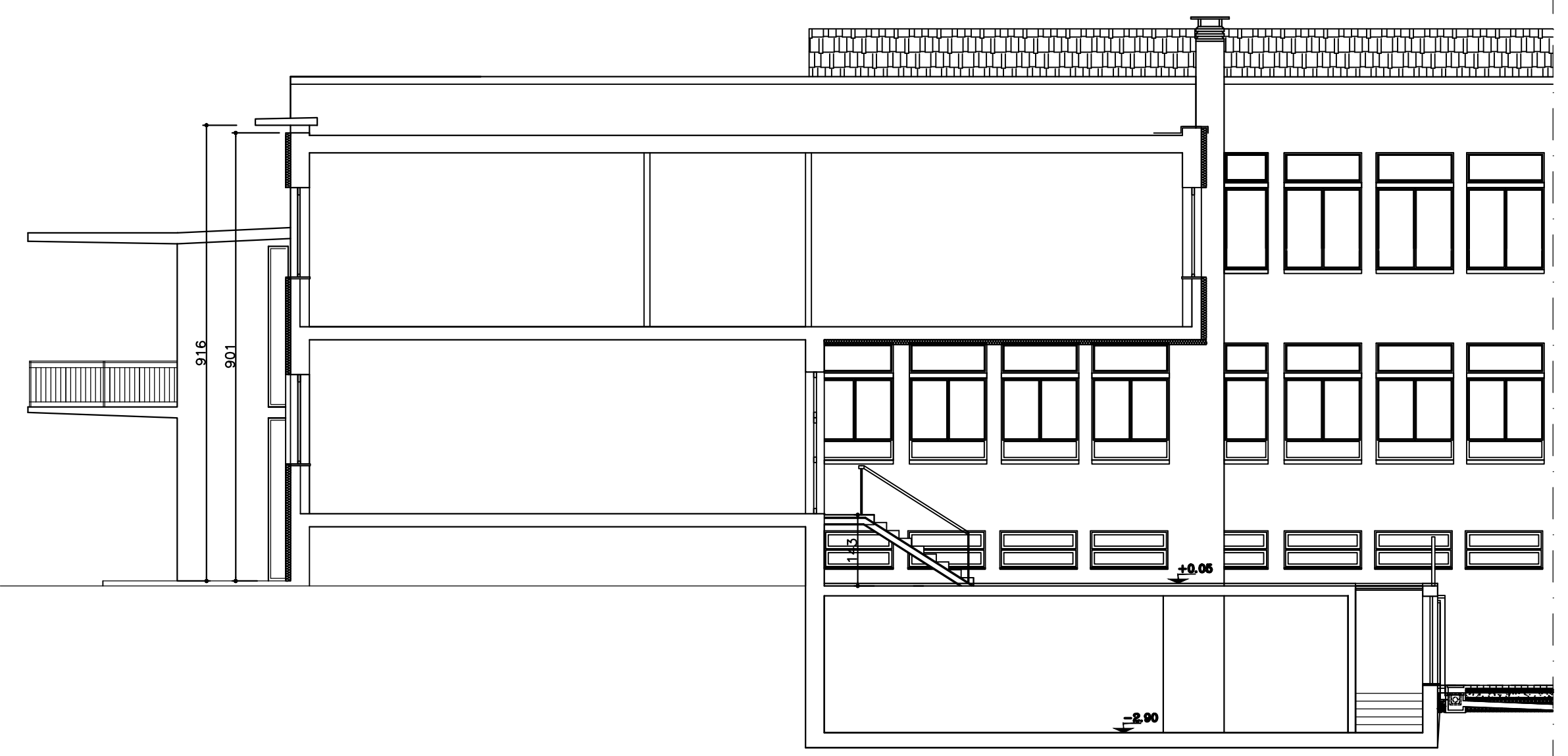
N.B. TUTTI I SERRAMENTI ESTERNI EVIDENZIATI VANNO SOSTITUITI



SEZIONE B-B _ESISTENTE



SEZIONE B-B _DEMOLIZIONI E RICOSTRUZIONI



SEZIONE B-B _PROGETTO

N.B. TUTTE LE QUOTE DEVONO ESSERE VERIFICATE IN CANTIERE

- RICOSTRUZIONI
- DEMOLIZIONI

NOVARA, VIA GHIFETTI N. 78 - TEL. 0321 627766 FAX 0321 627075		PRIMA EMISSIONE: febbraio 2016	
COMMITTENTE	COMUNE DI ROMENTINO	SCALA GRAFICA:	1:100
COMUNE	ROMENTINO (NO)	COLLABORATORE:	arch. E. Nagli arch. E. Montaluti
PROGETTO	PROGETTO DEFINITIVO-ESECUTIVO LOTTO 3 OPERE DI SISTEMAZIONE, ADEGUAMENTO E COMPLETAMENTO DELL'EFFICIENTAMENTO ENERGETICO DELLA SCUOLA PRIMARIA DE AMICIS	PROGETTISTA	ESCURIALE ING. GIOVANNI
OGGETTO TAVOLA	STATO DI PROGETTO: SEZIONE AA / BB ESISTENTE - DEM. RICOSTRUZIONI - PROGETTO	CODICE	TAVOLA N.
AGGIORNAMENTI	GIUGNO 2016	3LO	12
FILE: 3LO-DES-03-00.DWG	NOTE: scala di stampa 1:10		