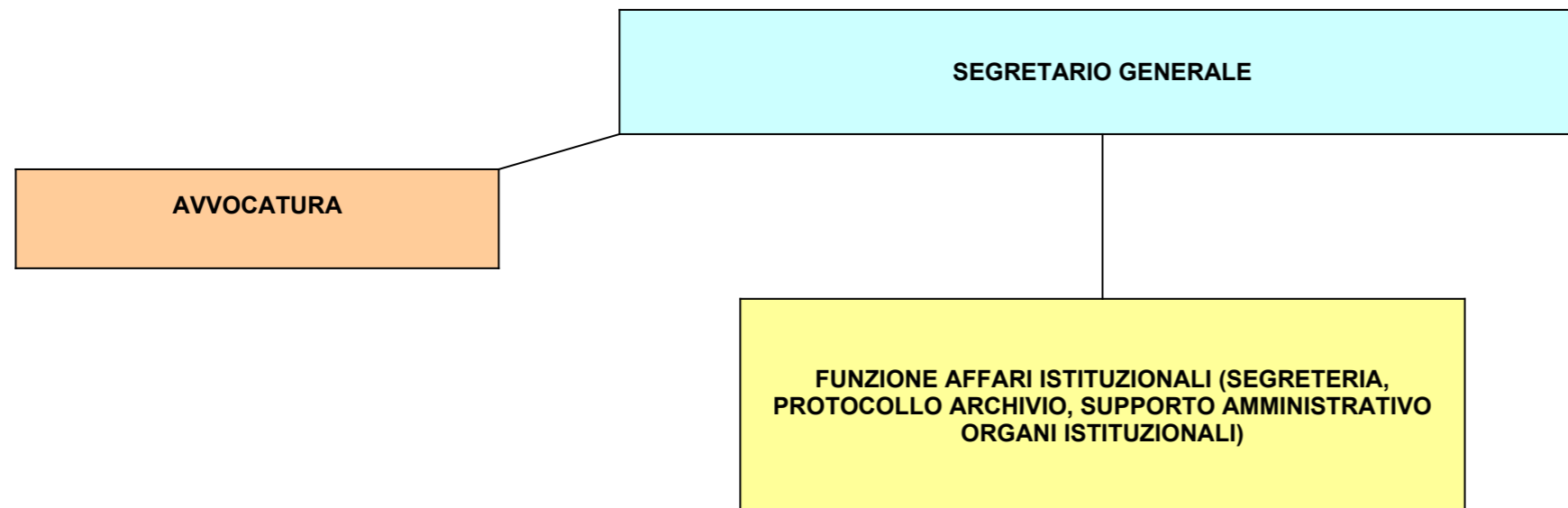
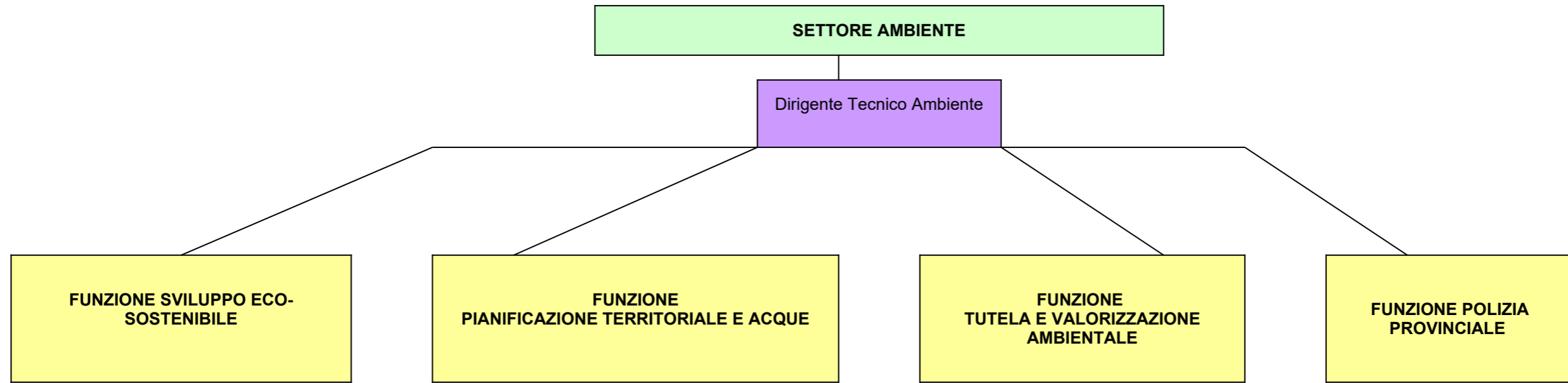
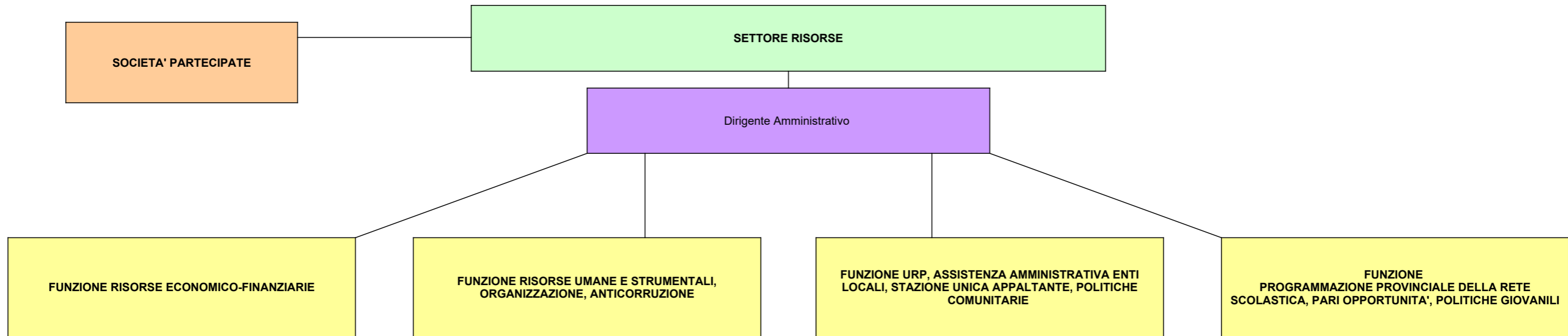


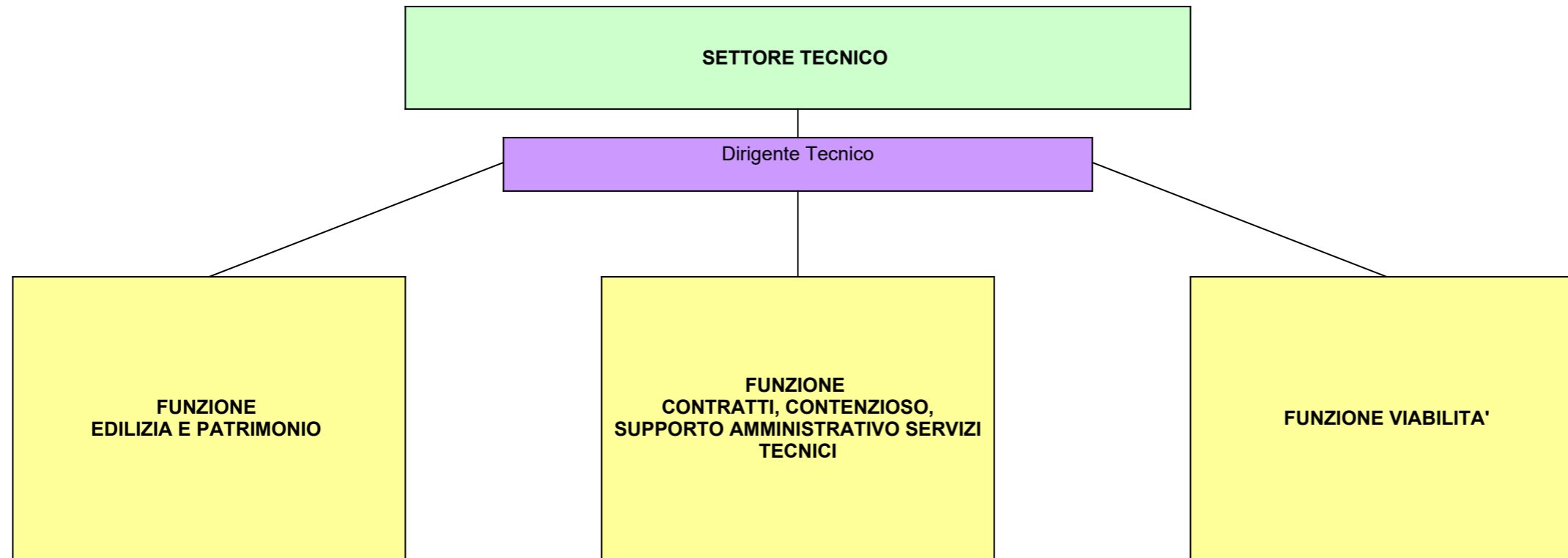
Provincia di Novara

Funzioni fondamentali e generali di amministrazione,
gestione e controllo,
ai sensi della Legge n. 56/2014 e della L.R. n. 23/2015
e funzioni confermate o delegate dalla L.R. n. 23/2015









Funzione confermata o delegata dalla Regione Piemonte con Legge n. 23/2015

11 - Difesa del suolo, con specifico riferimento allo svolgimento delle funzioni in materia di attività estrattiva
nell'ambito del Settore Ambiente

15 - Caccia e pesca nelle acque interne
nell'ambito del Settore Ambiente

8b - Autorizzazioni e organizzazione reti trasporti
nell'ambito del Settore Tecnico

18 - Servizi di protezione civile
nell'ambito del Settore Tecnico

Politiche Giovanili - Valorizzazione beni di interesse storico artistico e altre attività culturali
nell'ambito del Settore Risorse